



**La mobilité au coeur de
la logistique urbaine : lancement d'une démarche
concertée**

*1er Atelier
Commerçants & Artisans*

4 octobre 2021

Introduction



Présentation des partenaires

PAU BÉARN
PYRÉNÉES
MOBILITÉS

Cerema
InTerLUD

CCI PAU BÉARN

MA
NOUVELLE AQUITAINE
PYRÉNÉES-ATLANTIQUES

OTRE
Pilotage route durable

RÉPUBLIQUE
FRANÇAISE
Liberté
Égalité
Fraternité

ADEME
AGENCE DE LA
TRANSITION
ÉCOLOGIQUE

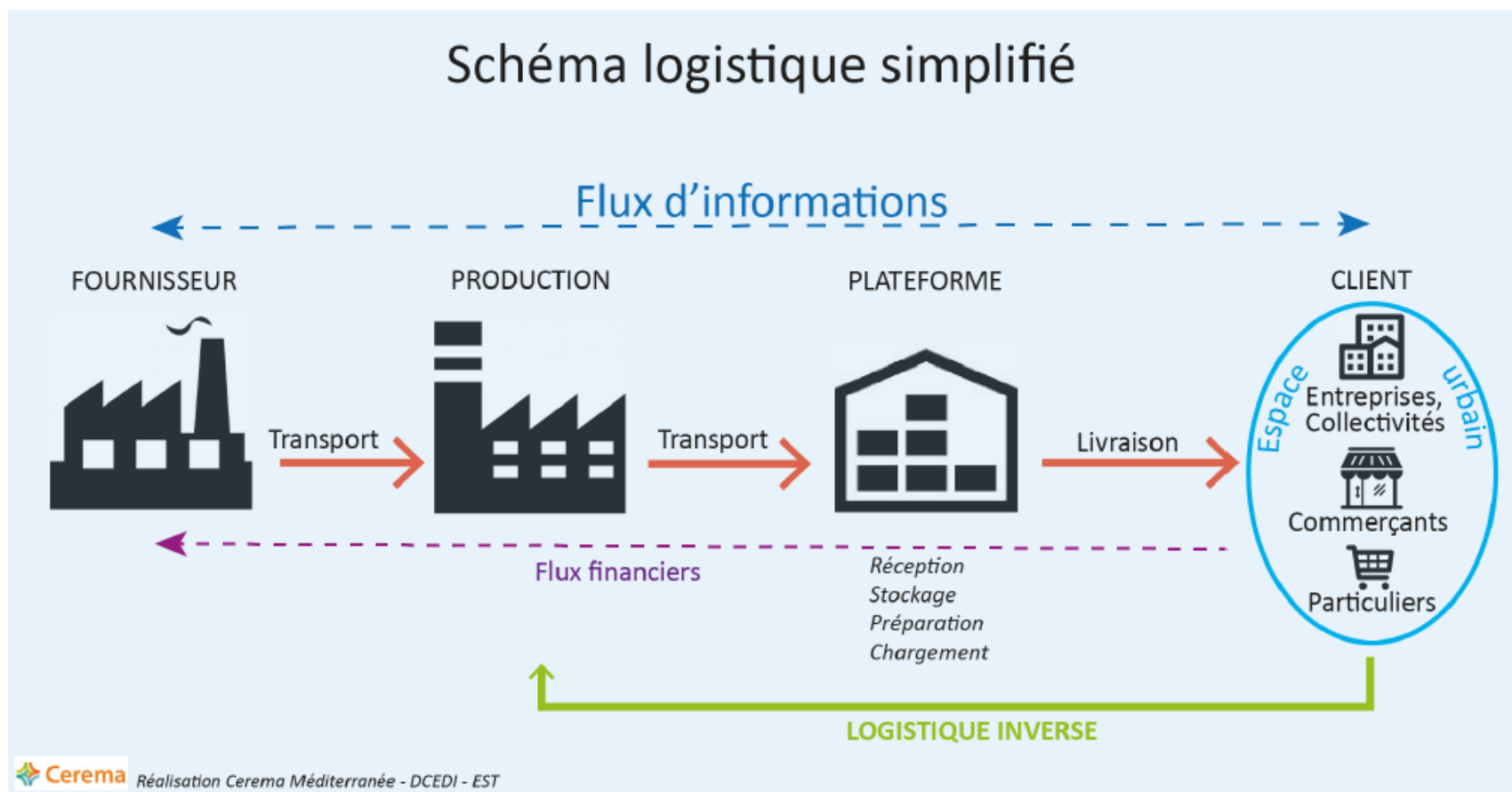
LOGISTIC
LOW-CARBON

PAU Capitale
humaine

1- Définition et Enjeux



La logistique urbaine constitue un des maillons de la chaîne logistique globale, aussi appelé la logistique du dernier km



Acheminer dans les meilleures conditions les flux de marchandises qui entrent, sortent et circulent en ville.

Trois grandes composantes :

➤ Les flux d'approvisionnements des ménages achats motorisés des **particuliers** et livraison à domicile

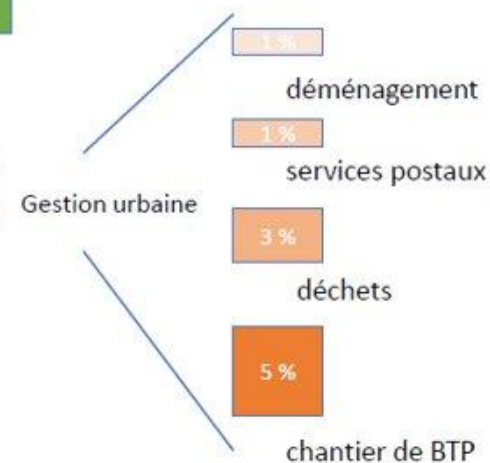
50 %

➤ Les échanges de marchandises entre les **établissements économiques**

40 %

➤ Les autres flux annexes :

10%



Enjeux du secteur du transport



Le secteur du **transport** est le **1^{er} secteur émetteur** de gaz à effet de serre

Actions de l'Etat

- **Interdiction** des ventes de **véhicules diesel essence** en 2040
- **ZFE-m** : Mise en place de Zones à Faibles Emissions mobilité

...

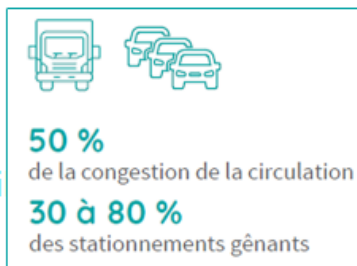


Transport de marchandises en ville



SOCIAL

Pollution sonore
Congestion
Partage de la voirie
Conditions de travail



ENVIRONNEMENTAL

Pollution atmosphérique

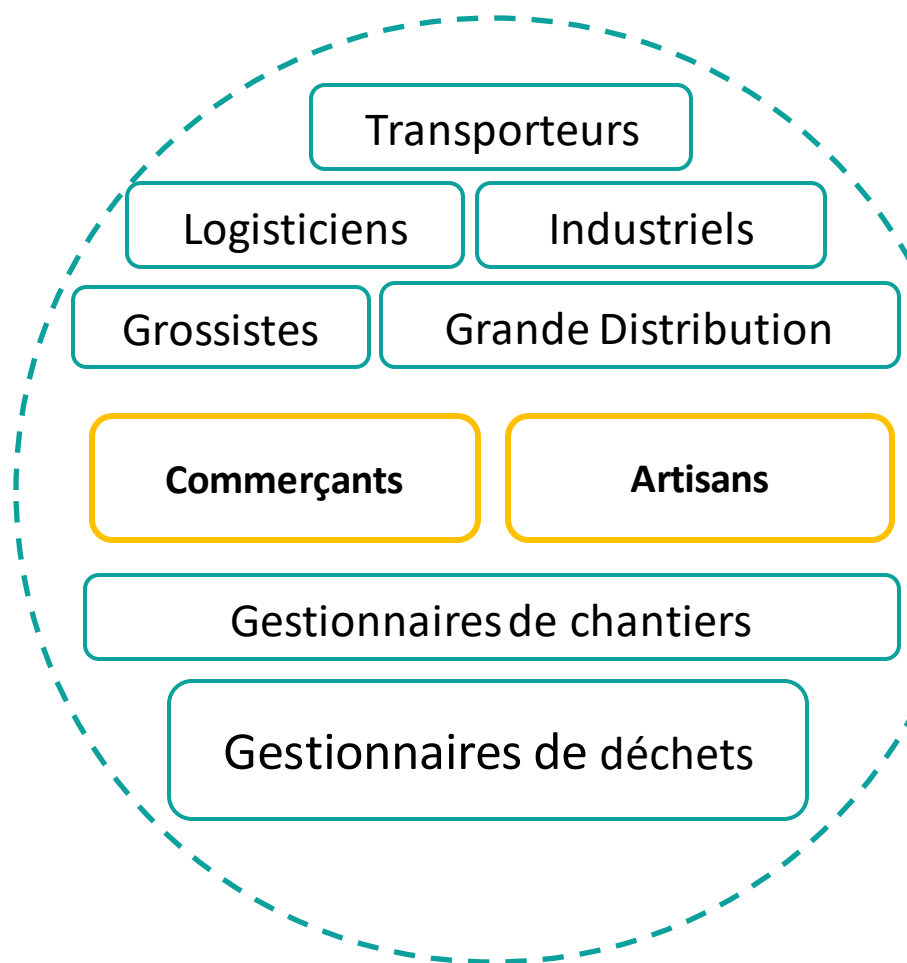
1/3 des NOx (oxydes d'azote)
50% des particules fines
20% des émissions de gaz à effets de serre



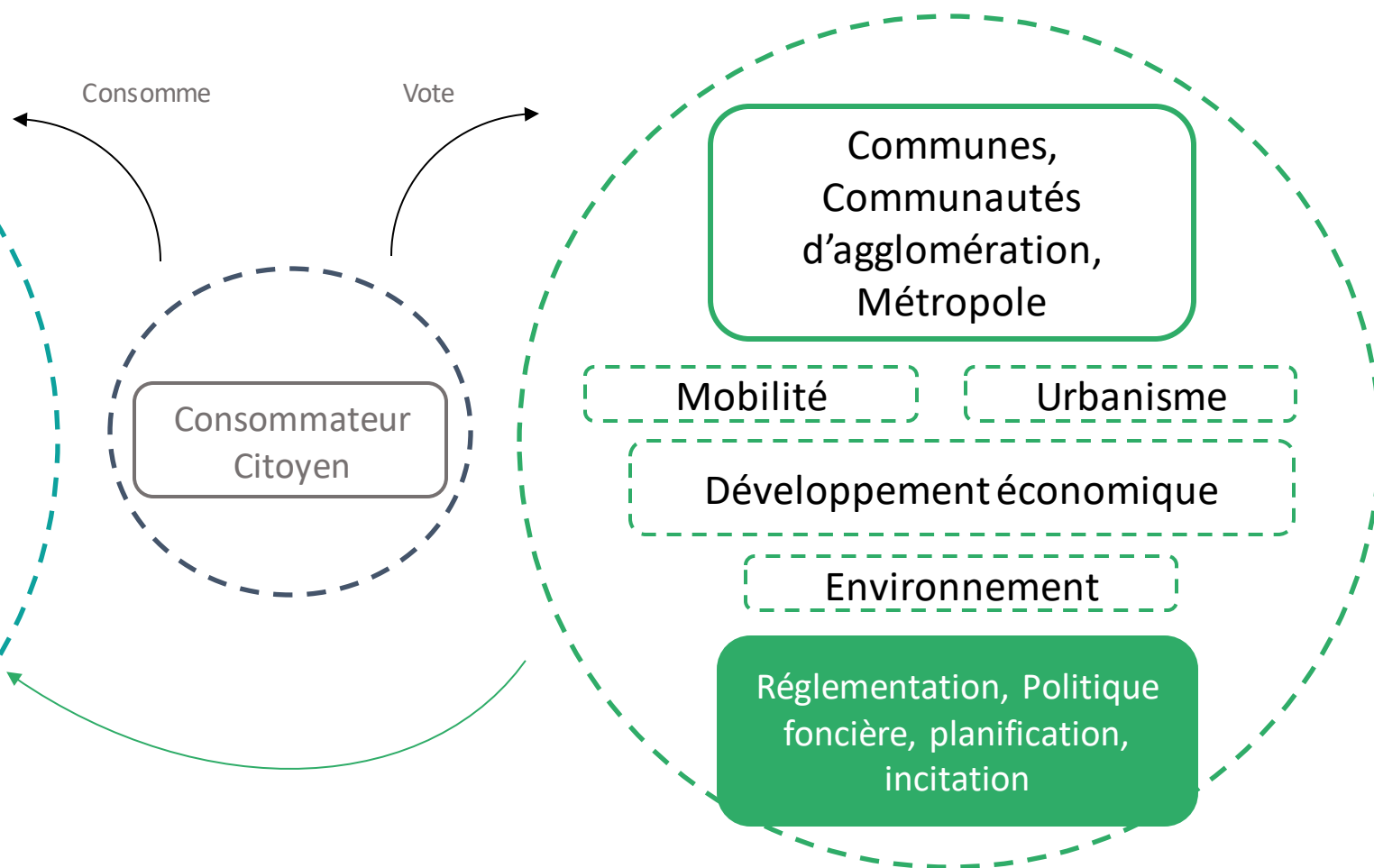
ÉCONOMIQUE

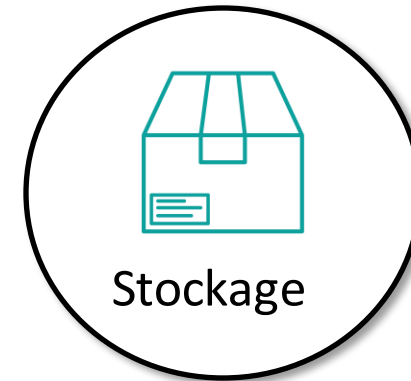
Dernier km = 25% du coût total d'acheminement
Coût du foncier
Evolution comportement d'achat

Acteurs économiques



Collectivités





Marchandises

Biens

Livraison

Transport de matériel

Approvisionnement

Enlèvement (*déchets*)

Stationnement

Entrepôt / Plateforme distribution

Espaces mutualisation (CDU, ELU)

Commerces

Consignes, Points relais

Périphérie



Centre-ville



**Une évolution des pratiques pour
un cadre économique favorable**



Gain en efficacité

- ➔ Optimisation des commandes et/ou des livraisons
- ➔ Eco-conduite, évolution de sa flotte
- ➔ **Optimisation de l'efficacité, gain écologique et économique**

Amélioration du cadre de vie

- ➔ Amélioration de la qualité de l'air
- ➔ Apaisement du centre-ville : réduction du bruit, de la congestion, des tensions
- ➔ **Attractivité du territoire, revitalisation du centre-ville : hausse de la fréquentation**

2- Présentation du programme INTERLUD



InTerLUD

Objectif : accompagner 50 collectivités dans l'élaboration d'un plan d'action de logistique urbaine durable



LOGISTIC
LOW-CARBON

Sensibilisation et accompagnement des collectivités

Sensibilisation, mobilisation et accompagnement des acteurs économiques et leurs représentants



Porteur de la méthodologie

Accompagne

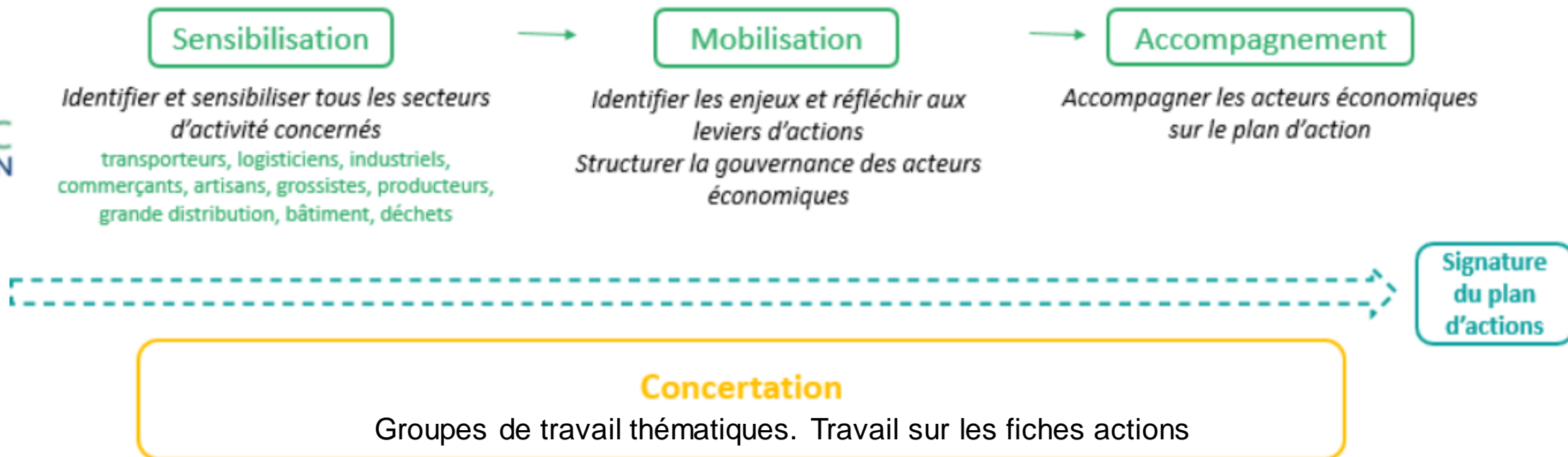
Diagnostic

Concertation

Engagement

Pacte de logistique urbaine durable et résiliente

- ✓ **LLC** accompagne les acteurs économiques dans **l'identification des enjeux** et dans la **mise en relation avec la collectivité** et vient en support pendant tout le **processus de concertation**.



Optimisation des commandes

Logistique des chantiers BTP

Verdissement des flottes

Démarche RSE

Foncier et immobilier logistique

Aires de livraison et stationnement

Cyclologistique

Logistique des circuits alimentaires

Règlementation

Planification

Politique foncière

Incitation

3- Contexte local



- ❑ **Travailler en concertation avec les acteurs concernés**
- ❑ **Profiter d'une expertise sur ce sujet complexe**
- ❑ **Bénéficiaire de financements** (70% des dépenses liées au projet plafonnée à 42 000 €)
- ❑ **Partager les bonnes pratiques** au sein du réseau des collectivités engagées



En associant les acteurs économiques pour :

- Tenir compte de la réalité des métiers, de la faisabilité des actions, ...
- Favoriser l'adhésion et l'appropriation du plus grand nombre



Des temps de concertation à chaque étape

Séminaires / Ateliers thématiques / Concertation en ligne

Périmètre : Pau Béarn Pyrénées Mobilités

37 communes - Autorité Organisatrice des Mobilités

1- Organiser les déplacements des véhicules pour limiter les nuisances

2- Accompagner les acteurs vertueux et les évolutions de pratiques



En répondant aux enjeux et projets du territoire :

- Mobilité et Espaces Publics
- Développement Durable (déchets des restaurateurs, station bioGNV ...)
- Prévention et Sécurité Publique
- Attractivité et Développement Économique
- Direction du Numérique (smart city)
- Economie Sociale et Solidaire
- Vie des Quartiers
- Habitat (Action Cœur de Ville)



PDU

- Tendre vers des livraisons respectueuses et respectées
- Limiter la démultiplication des véhicules de livraison en centre-ville
- Intégrer la problématique de livraisons de marchandises dans les projets de développement territorial

Action Cœur de Ville

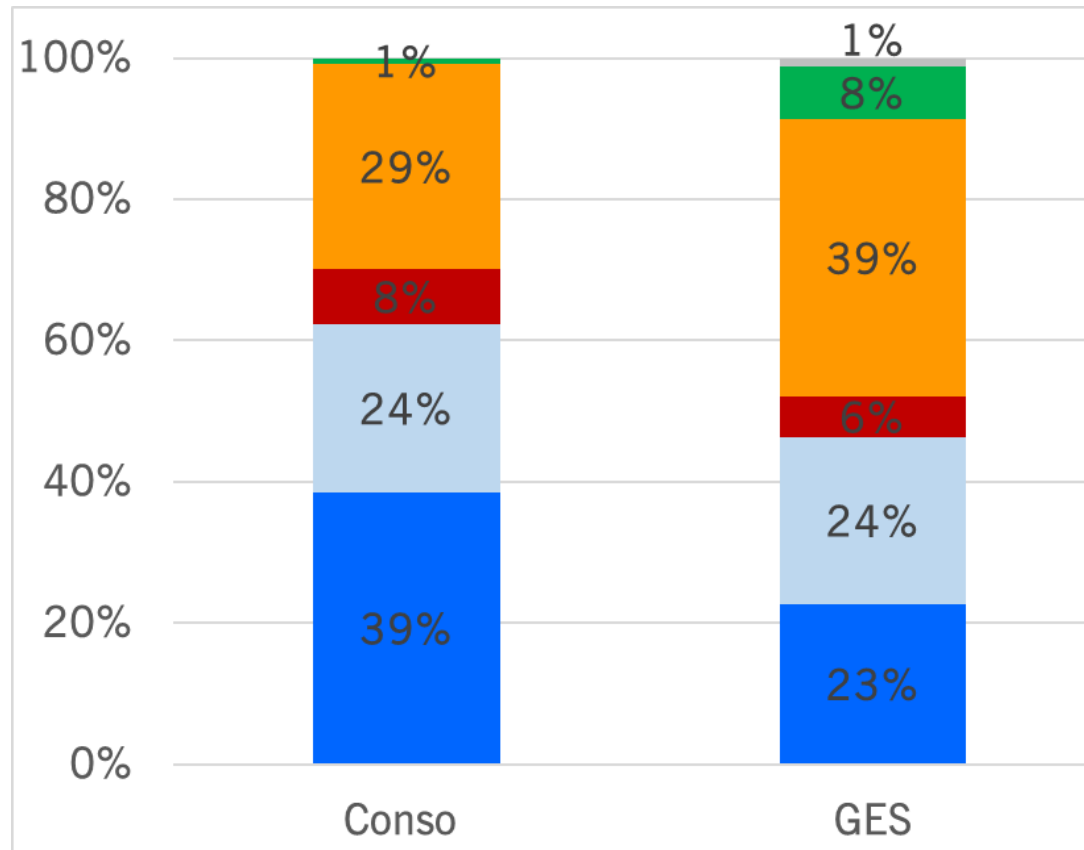
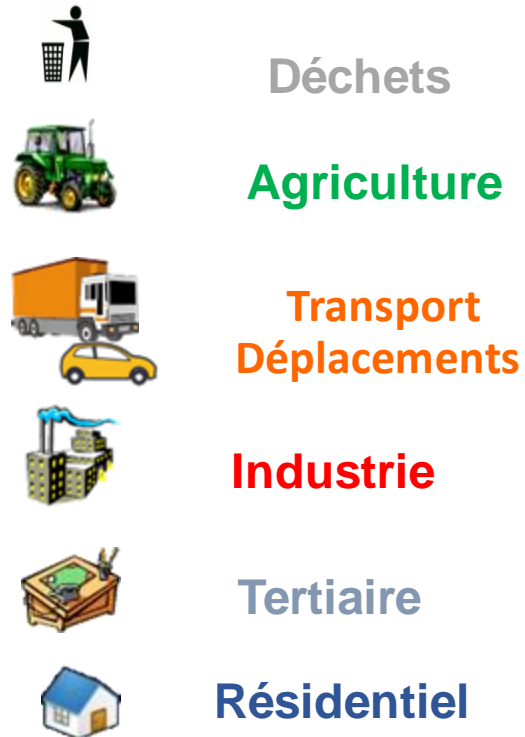
- Optimiser les livraisons de marchandises et encourager les véhicules propres dans la logistique urbaine du dernier kilomètre.

PÉRIMÈTRE D'INTERVENTION ACTION CŒUR DE VILLE -
OPÉRATION DE REVITALISATION DE TERRITOIRE



Consommation d'énergie finale et émissions de GES totales annuelles sur le territoire de la CA Pau Béarn Pyrénées

3 260 GWh - 775 ktCO₂e



En 2019, le parc français routier comprend **44,4 millions de véhicules**

- 85 % de voitures particulières
 - 13 % de VUL
 - 2 % de poids lourds
- Poids lourds (dont bus et cars) = 22 % des émissions
 - VUL = 19% des émissions

Règlementation voirie

Depuis le 21 novembre 2016, un arrêté de circulation définit les règles d'accès au centre-piéton afin de privilégier les modes et harmoniser le partage de la voie publique.

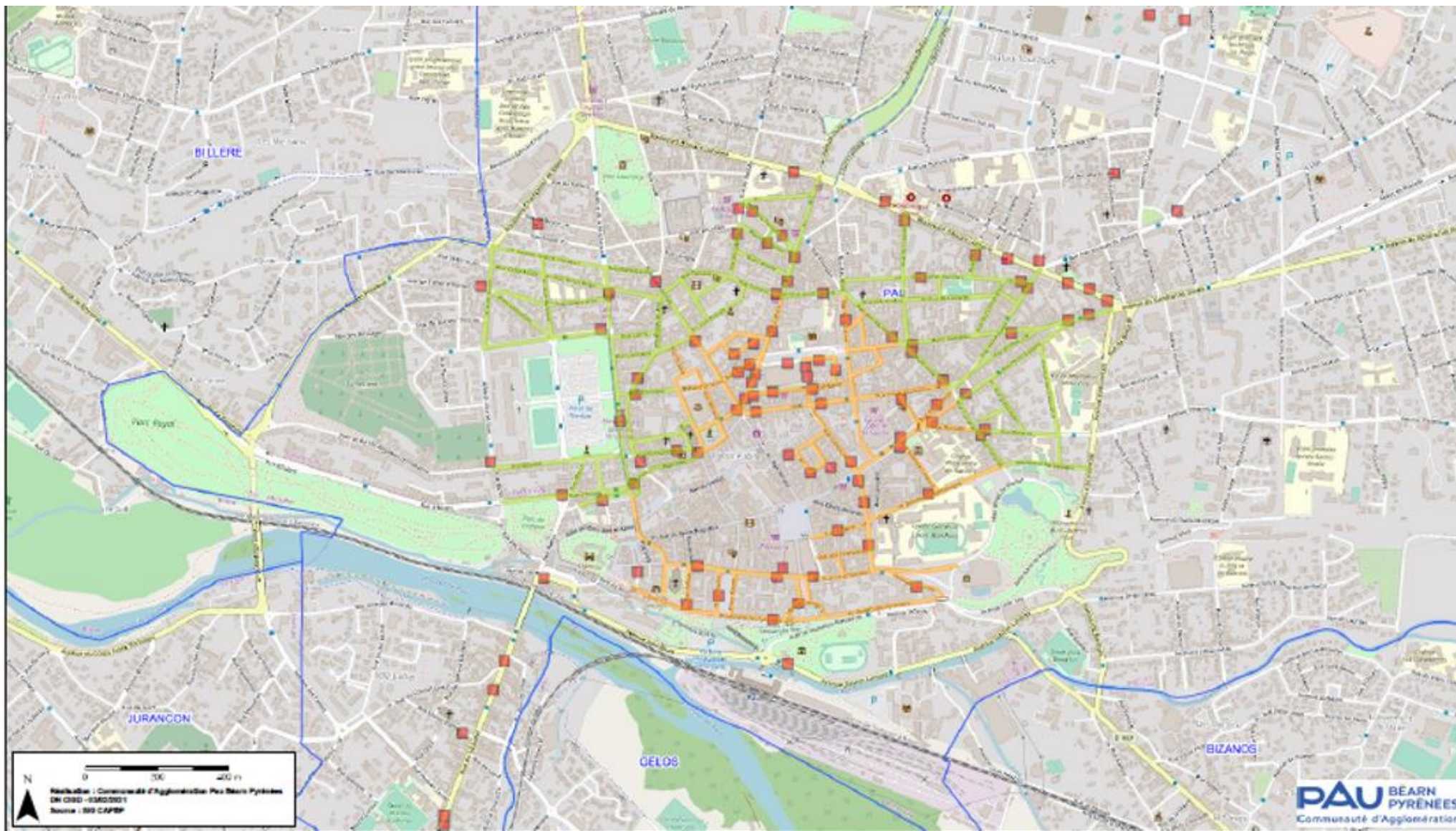
Accès des véhicules motorisés par bornes télécommandées

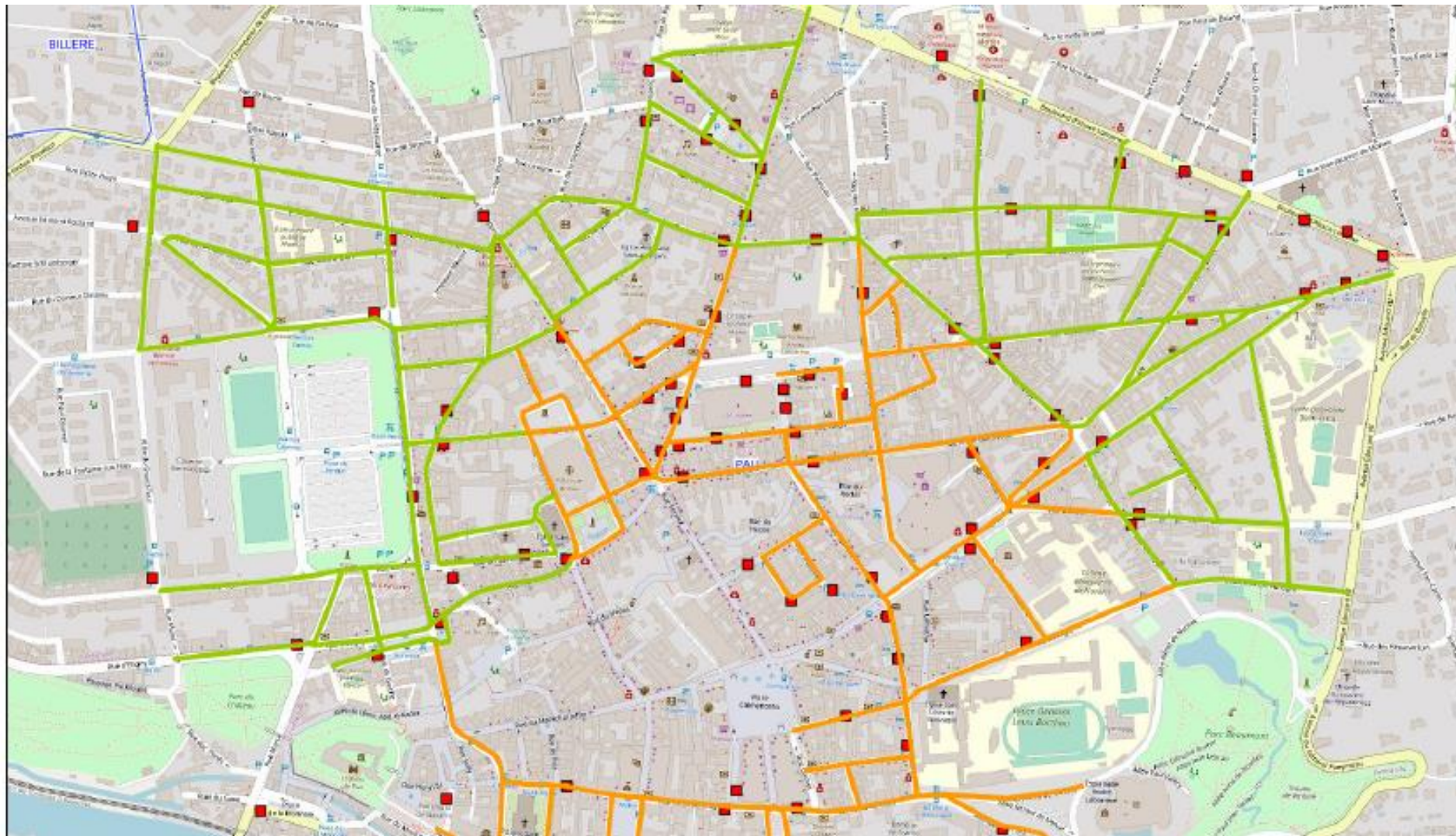
- Livraisons autorisées : 6h-11h / 19h-21h
- Déménagement ou Travaux : Autorisation spéciale d'occupation du domaine public

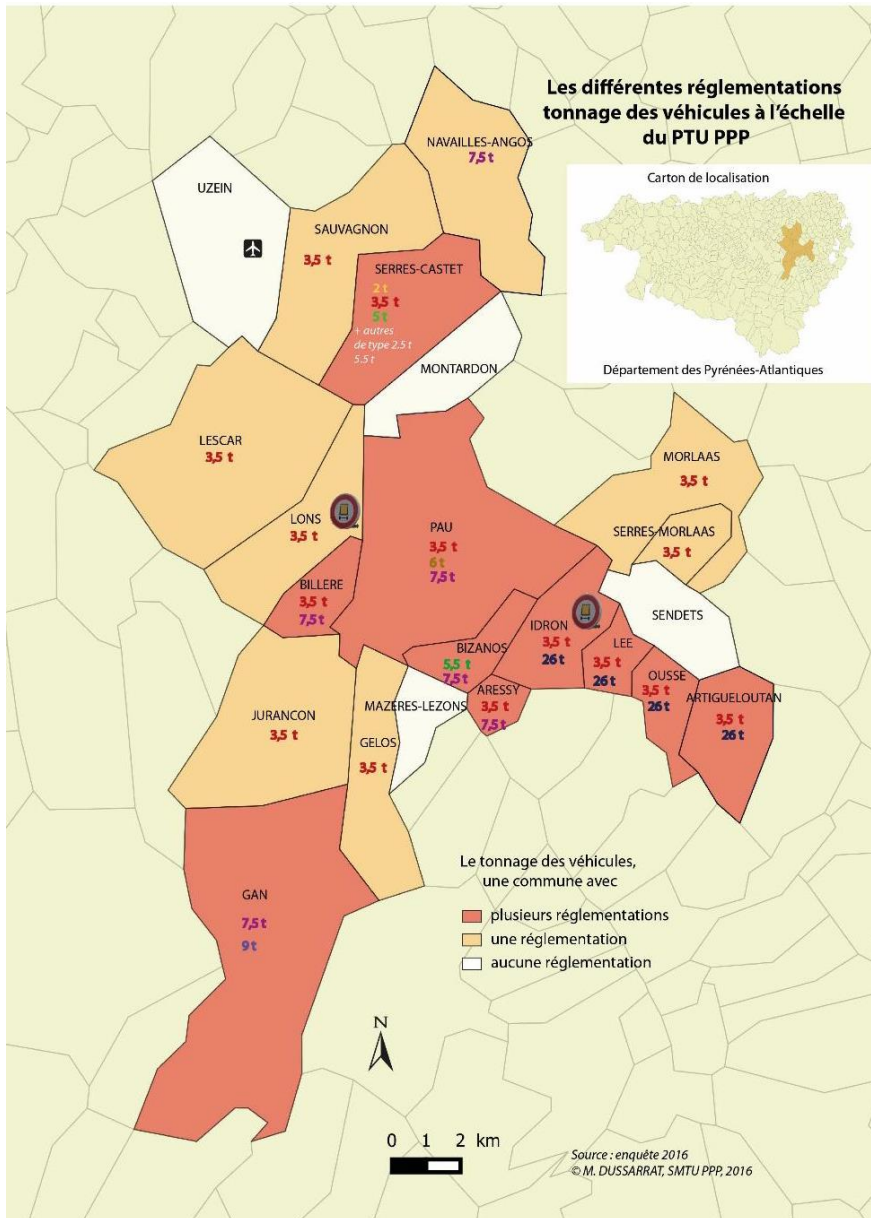


133 aires de livraison

- 35 hors zones payantes
- 62 en zone orange
- 32 en zone verte
- 4 au sein de l'aire piétonne



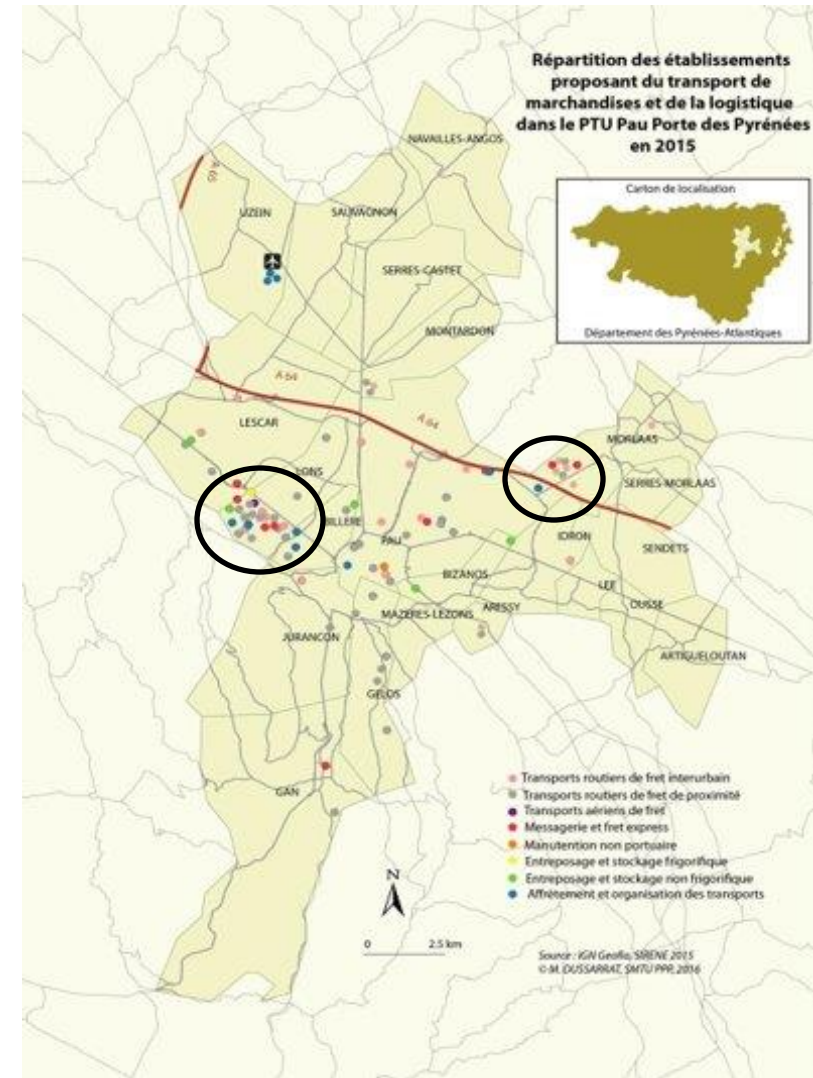




- Une réglementation différente selon les communes

Deux principales zones d'implantation des transporteurs :

- la Zone d'Activité Berlanne (Morlaàs)
- la Zone Induspal (Lons)



Evolution du périmètre (ville de Pau, Lons, Lescar et principales zones d'activités ou polarités économiques du territoire comme Serres-Castet, Morlaàs...)

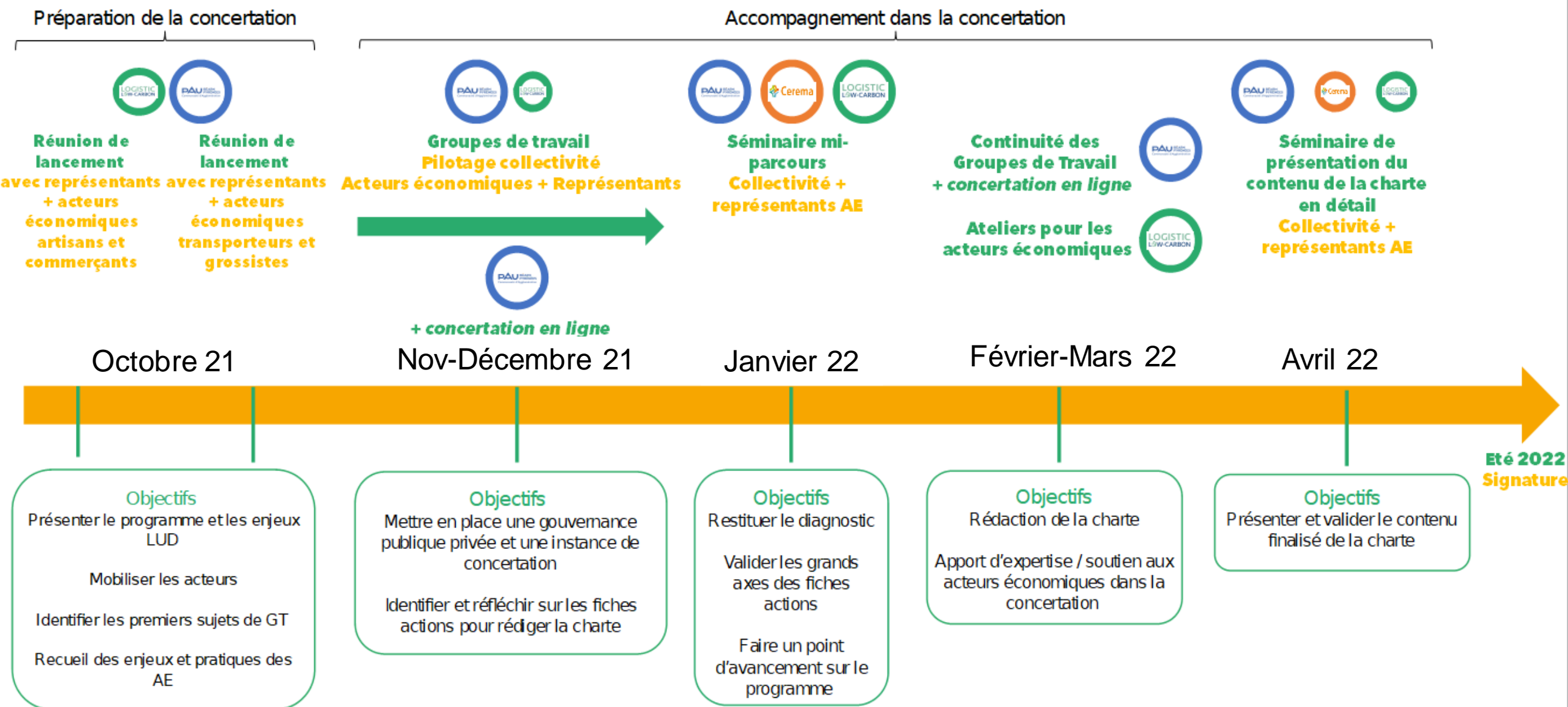
- Décomposition de la logistique urbaine **en types de flux**
- État des lieux des **réglementations existantes**, des plans, projets, en cours ou à venir
- Cartographie des **équipements logistiques et multimodaux**
- Identification des **nuisances** liées à la logistique urbaine
- Recensement des **acteurs engagés et analyse des opportunités**
- Mise en relation avec les **projets du territoire**
- Identification des **opportunités juridiques et financières**
- Identification des **activités complémentaires** et compatibles avec la logistique urbaine

- *Équipe Projet* : Direction Prévention Sécurité Publique / Direction Mobilités et Espaces Publics / Direction Attractivité et Développement Economique / Direction Vie des Quartiers et Politique de la Ville (manager de quartier, emploi et insertion) / Direction Développement Durable / Direction Habitat (Action Cœur de Ville) / Direction Communication / Direction du Numérique
- *Comité des Partenaires* : Département, AUDAP, Pays de Béarn, CCI, CMA, OTRE, CAPEB, FFBTP, DDTM, DREAL
- *Comité de pilotage* : Elus SMTU, Ville Pau, Agglomération

4- Calendrier



Accompagnement InTerLUD Syndicat mixte des mobilités Pau Béarn InTerLUD



5- Témoignages



Présentation de l'entreprise : *Triporteurs Palois*



Présentation de l'entreprise : LOCALIV



Agence de mise en relation de livreurs de qualité à la demande pour petits commerçants !

- Entreprise paloise
- Créée en octobre 2020
- 8 Livreurs

Boutique,
vous cherchez des livreurs de qualité, acceptant tous les moyens de paiement pour vos clients. Pensez

LOCALIV'



AVANTAGES



QUALITE

Une agence de
livreurs de qualité



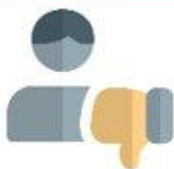
CONFIANCE

Une externalisation
complète de vos
livraisons en toute
confiance



ECONOMIQUE

Pas
d'investissements,
pas de charges fixes



MOINS DE SOCIAL

Moins de gestion de
personnel



AUCUN RISQUE

Aucun risque, vous
payez uniquement à la
commande, pas de
commande pas de
coûts



LOCALE

Vous êtes en
relation avec une
équipe locale, pas
d'algorithme que de
l'humain



ENCAISSEMENT

Tous les moyens de
paiement proposés à
votre client, en ligne, en
espèces, en carte bleue,
tickets restaurants

ILS NOUS ONT FAIT CONFIANCE !



Présentation de l'entreprise : *Boulangerie - Pâtisserie GRANGÉ*

- 14 employés
- Activité : Boulangerie, pâtisserie, snaking et salon de thé
- La restauration représente un peu plus de 10% du chiffres d'affaires
- Livraison des clients de centre-ville (restaurants) en vélo cargo



Q- Échanges



Optimisation des
commandes

Logistique des
chantiers BTP

Verdissement
des flottes

Démarche RSE

Foncier et
immobilier
logistique

Aires de
livraison et
stationnement

Cyclo
logistique

Logistique
des circuits
alimentaires



Les questions à se poser pour réduire ses flux



Approvisionnement

*Est-ce que je peux réduire la fréquence de mon approvisionnement en stockant plus ?
Quelles solutions de stockage ?*

*Est-ce que des commerçants de mon quartier s'approvisionnent au même endroit ?
Pouvons-nous mutualiser ?*



Livraison clients

*Est-ce que je peux faire appel à un service de livraison mutualisée ?
Suis-je obligé de proposer des livraisons en jour J / J+1 ?*



Enlèvement des déchets

Comment est organisée la collecte de mes déchets ?

But : s'exprimer et commencer à prioriser les leviers d'intérêt

/!\ Cette étape est simplement une première réflexion sur les priorités d'action, et non une inscription/un engagement à participer à un groupe de travail dédié

1

Se questionner et prioriser les leviers

- *Sur quelles thématiques est-il prioritaire de commencer à réfléchir à des pistes d'actions?*
- *Sur quelles thématiques aurais-je envie d'en savoir plus?*
- *Sur quelles thématiques serais-je prêt à réfléchir pour faire évoluer mes pratiques ?*

2

Indiquer mes priorités

Le but est de venir indiquer quelles thématiques je prioriserais, avec des post it à coller sur le nom de la thématique.

- *Ecrire le nom de son entreprise sur les post-it*
- *Ecrire, si souhaité, une remarque/idée/contrainte sur le post it, liée à la thématique*
- *Venir coller les post it sur les thématiques priorisées*

3

Restituer (si je le désire)

A la fin du collage des post-it, un temps d'échange est prévu. Je peux venir justifier mon choix et/ou mon commentaire et échanger dessus avec les autres participants et l'agglomération

Aide à l'investissement

Verdissement des flottes extra centre-ville

L'hyper centre sera-t-il réservé aux véhicules propres

Travailler sur l'autonomie des véhicules

Adaptabilité des circuits longs-courts

Faut-il un véhicule sur l'A64 et un véhicule en milieu urbain ?

Développement des véhicules H2 pour les gros transporteurs et création de l'H2

Réfléchir à l'impact environnemental : plusieurs véhicules électriques plus polluants qu'un véhicule traditionnel gros gabarit

Dépendance des commerçants : le transporteur est choisi par le fournisseur (initiative collective nécessaire)

Réflexion autour des véhicules au GNV, en lien avec la station bioGNV portée par ENR 64 et TEREKA

Démarche RSE

Récupération des emballages après livraisons par les transporteurs (palettes, cartons, isolants ..)

Marketing : créer un label « commerce/livraison vertueuse »

L'inclusion au coeur des nouvelles manières de livrer et gérer flux entrants et sortants

Sponsoriser les véhicules propres

Rejet des livraisons par absence du destinataire donc déplacement multiplié : améliorer la prise de RDV

Foncier et immobilier logistique

Où implanter les centres pour livrer le dernier kilomètre ?

Comment mutualiser un espace logistique à plusieurs ? Qui paye ?

Prévoir des solutions de costockage

Installer des points de recharge en ville pour les livreurs à vélo

Prévoir des points de dépôt en ville puis dernier km

Plus de lieux de stockage et plus de bornes

Penser à l'impact des nuisances auprès des riverains lors de zones de stockage proches. Aller-retour des véhicules à des horaires tôt le matin

Foncier : zones définies par PLUi insuffisantes, donner la priorité aux zones accessibles par autoroute et aéroport

Aires de livraison et de stationnement

Les aires seront-elles prioritaires aux véhicules propres en hyper centre ?

Tenir compte des gabarits des véhicules de livraison

Réfléchir au multi-usage des aires de livraison

Dédier des places de stationnement aux véhicules électriques

En centre-ville, prévoir la possibilité d'arrêts brefs pour charger/décharger clients

Amélioration, Développement des pistes cyclables pour la cyclologistique

Pistes cyclables très souvent occupées par des véhicules de livraison

Optimisation des commandes

Partenariats de livreurs selon les quartiers / Répartition par zone

Véhicule propre protégé permettant de prendre plusieurs commandes

Gestion des déchets commandes : cartons palettes

Difficile d'optimiser : Prendre en compte la configuration de la ville / Livraisons pas forcément à la même fréquence ni avec les memes produits / Processus différent entre commerçants indépendants et enseignes

Logistique des chantiers BTP

Attention à la dégradation des espaces publics/rue en pavés, par les véhicules de gros gabarits

Cyclo-logistique

Comment généraliser les livraisons propres et non nuisibles en centre-ville ?

Développer la cyclo-logistique

Développer des stations de location vélos / triporteurs pour les professionnels de la livraison

Travailler au renouvellement des voiries et prévoir des pistes cyclables exclusives

Logistique des circuits alimentaires

Problème de la chaîne du froid

Quelle solution pour le respect de la chaîne du froid ?

Nuisances sonores des camions de livraison avec groupe frigo à 6h30 le matin

Gestion des déchets

Comment respecter la chaîne du froid avec un transpot intermédiaire ? Qui prend la responsabilité ?