



**La mobilité au coeur de
la logistique urbaine : lancement d'une démarche
concertée**

*1er Atelier
Transporteurs & Grossistes*

11 octobre 2021

Introduction



Présentation des partenaires

PAU BÉARN
PYRÉNÉES
MOBILITÉS

Cerema
InTerLUD

CCI PAU BÉARN

MA
NOUVELLE AQUITAINE
PYRÉNÉES-ATLANTIQUES

OTRE
Pilotage route durable
Aquitaine

RÉPUBLIQUE
FRANÇAISE
Liberté
Égalité
Fraternité

ADEME
AGENCE DE LA
TRANSITION
ÉCOLOGIQUE

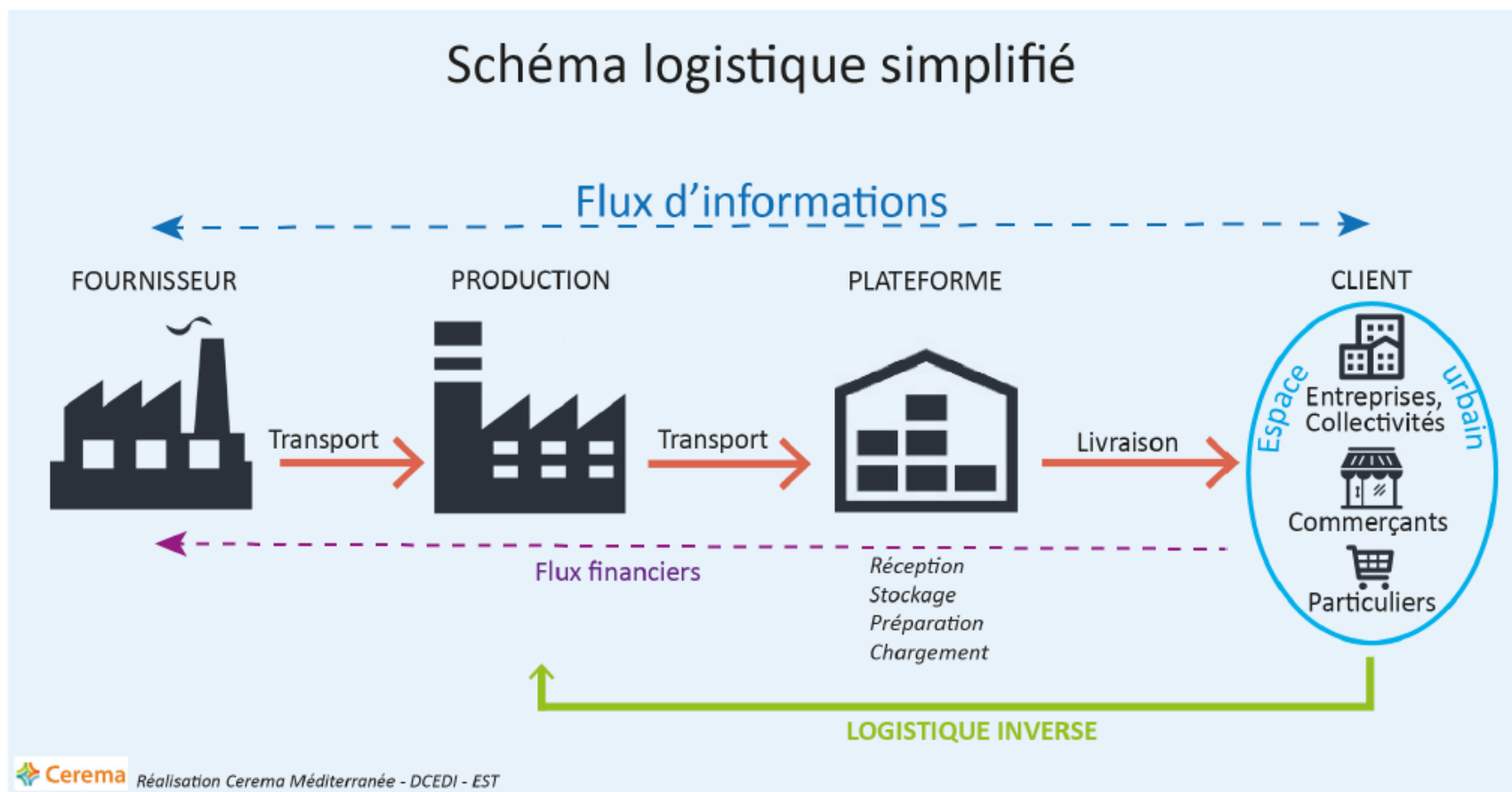
LOGISTIC
LOW-CARBON

PAU Capitale
humaine

1- Définition et Enjeux



La logistique urbaine constitue un des maillons de la chaîne logistique globale, aussi appelé la logistique du dernier km



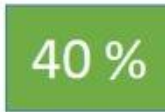
Acheminer dans les meilleures conditions les flux de marchandises qui entrent, sortent et circulent en ville.

Trois grandes composantes :

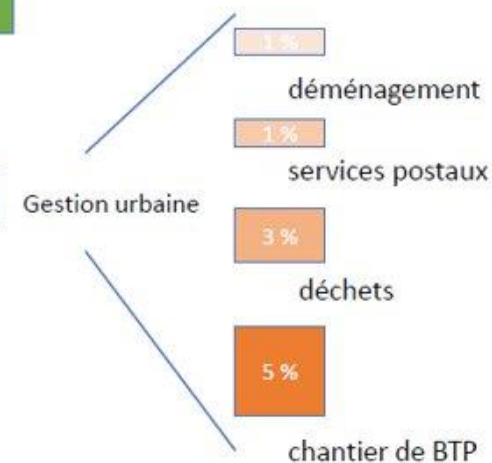
➤ Les flux d'approvisionnements des ménages achats motorisés des **particuliers** et livraison à domicile



➤ Les échanges de marchandises entre les **établissements économiques**



➤ Les autres flux annexes :



Enjeux du secteur du transport



Le secteur du **transport** est le **1^{er} secteur émetteur** de gaz à effet de serre

Actions de l'Etat

- **Interdiction** des ventes de **véhicules diesel essence** en 2040
- **ZFE-m** : Mise en place de Zones à Faibles Emissions mobilité

...

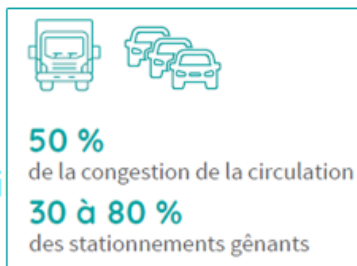


Transport de marchandises en ville



SOCIAL

Pollution sonore
Congestion
Partage de la voirie
Conditions de travail



ENVIRONNEMENTAL

Pollution atmosphérique

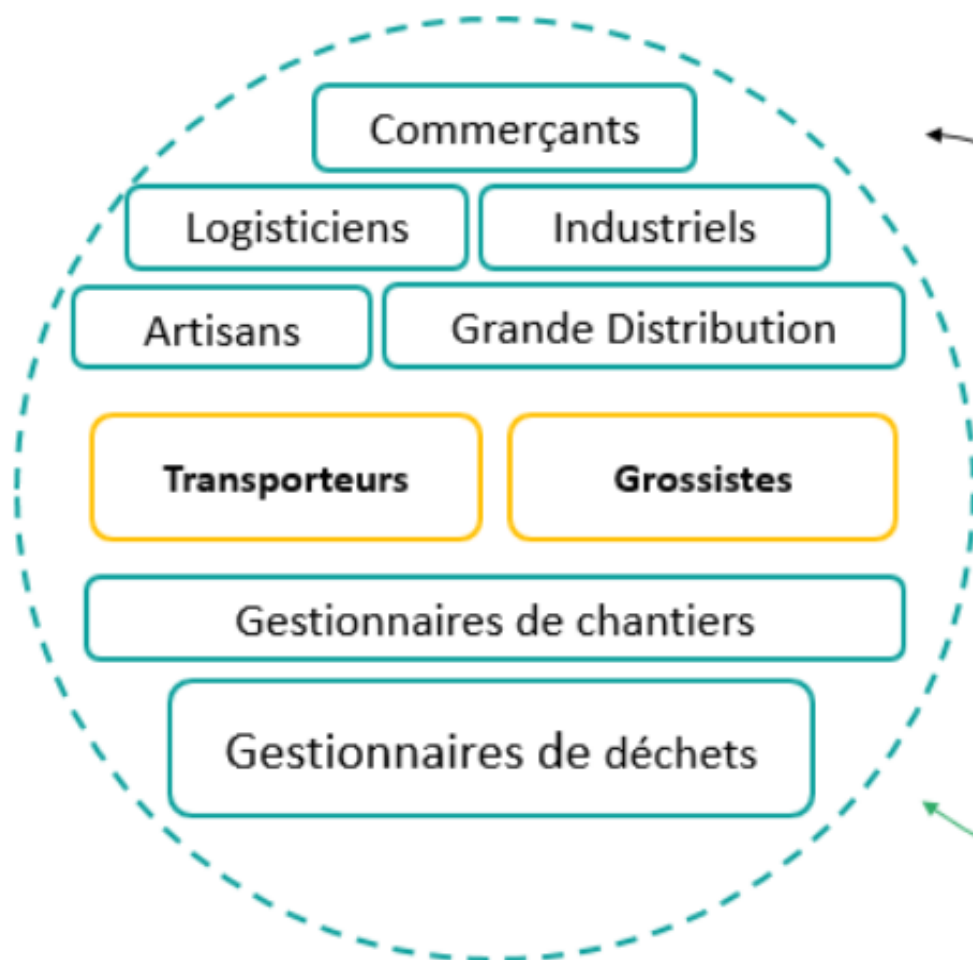
1/3 des NOx (oxydes d'azote)
50% des particules fines
20% des émissions de gaz à effets de serre



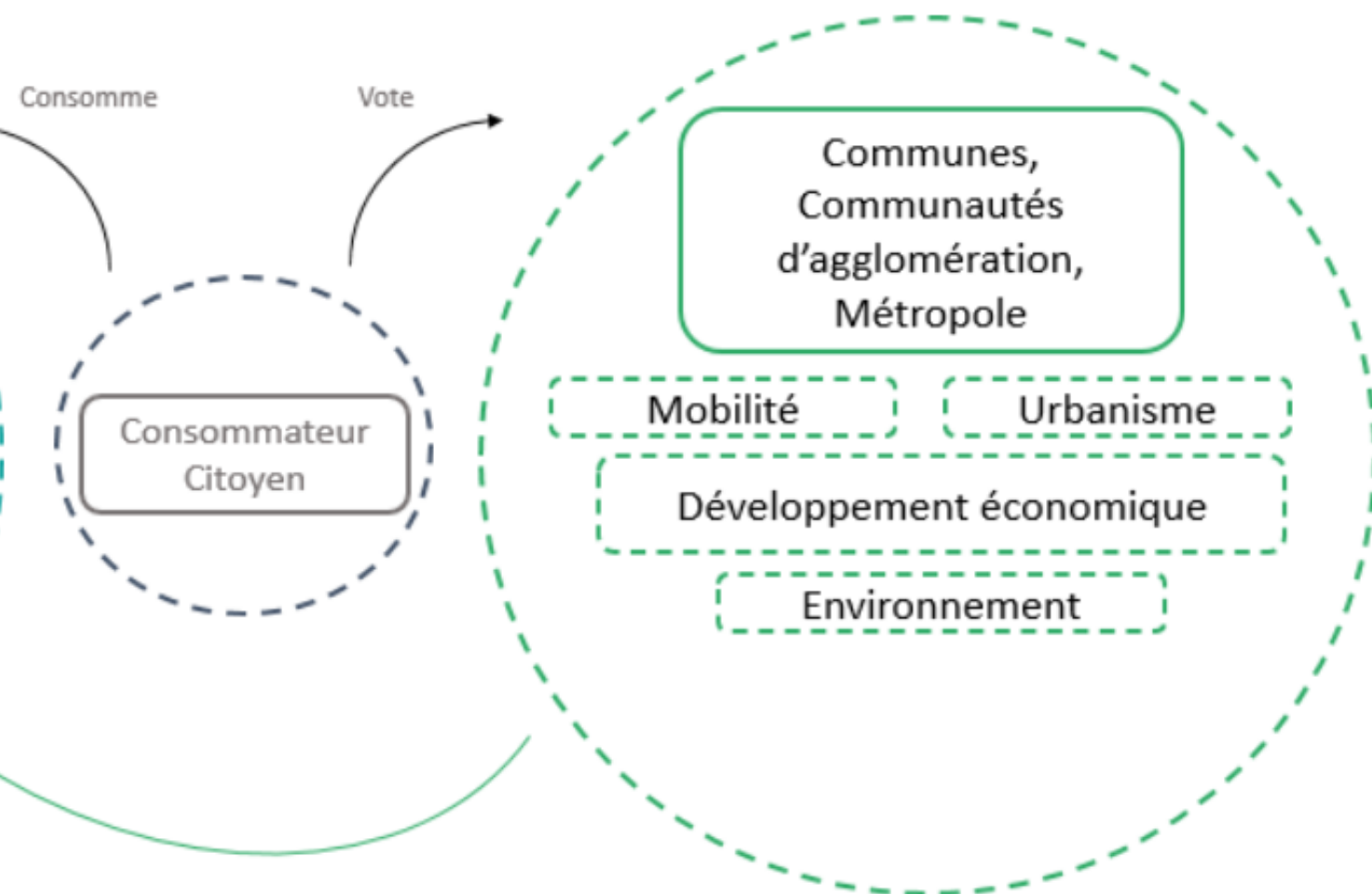
ÉCONOMIQUE

Dernier km = 25% du coût total d'acheminement
Coût du foncier
Evolution comportement d'achat

Acteurs économiques



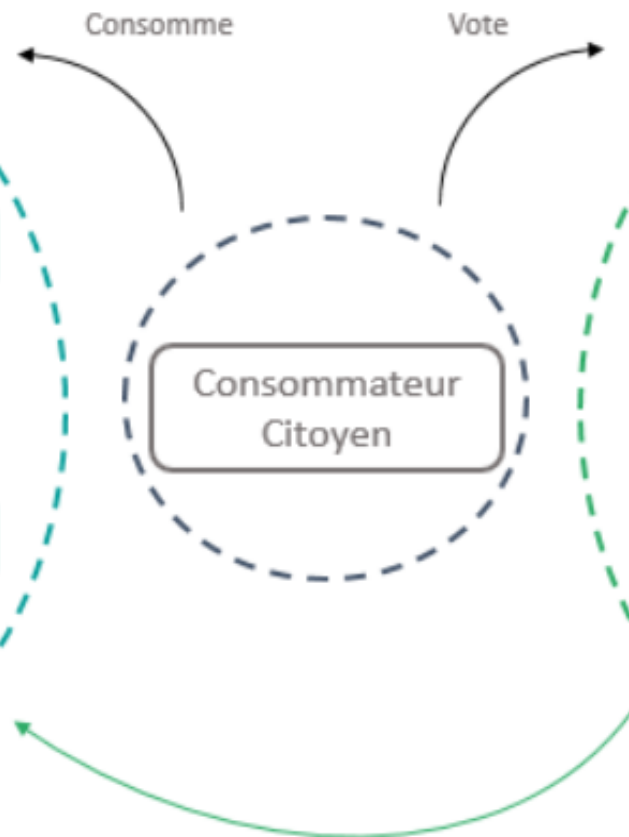
Collectivités

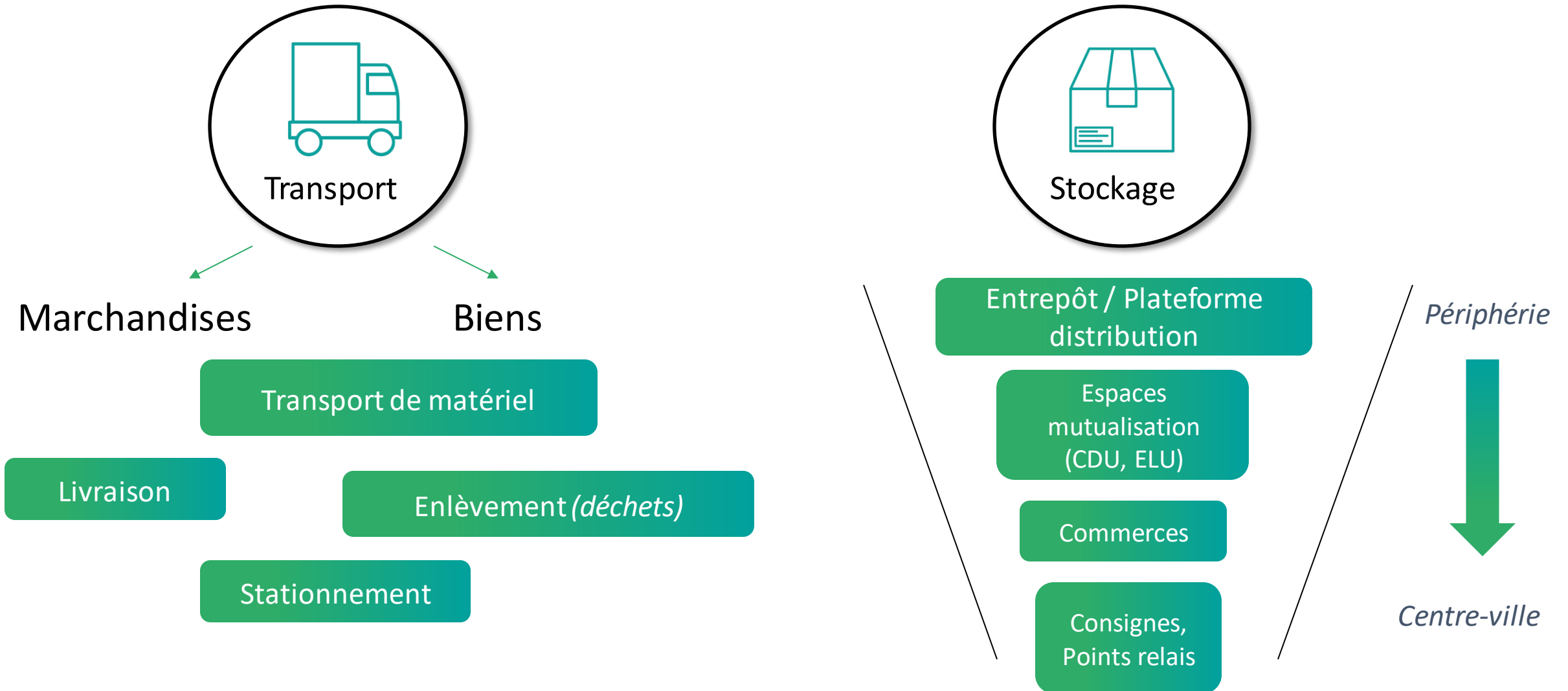


Consomme

Vote

Consommateur
Citoyen







Une évolution des pratiques pour
un cadre économique favorable



Gain en efficacité

- ➔ Optimisation des livraisons
- ➔ Eco-conduite, évolution de sa flotte
- ➔ Participation à une circulation fluidifiée

Optimisation de l'efficacité des livraisons, gain écologique et économique



Amélioration du cadre de vie

- ➔ Amélioration de la qualité de l'air
- ➔ Apaisement du centre-ville : réduction du bruit, de la congestion, des tensions

Amélioration des conditions de vie, de livraison, et de l'image du métier

2- Présentation du programme INTERLUD



InTerLUD

Objectif : accompagner 50 collectivités dans l'élaboration d'un plan d'action de logistique urbaine durable



LOGISTIC
LOW-CARBON

Sensibilisation et accompagnement des collectivités

Sensibilisation, mobilisation et accompagnement des acteurs économiques et leurs représentants



Porteur de la méthodologie

Accompagne

Diagnostic

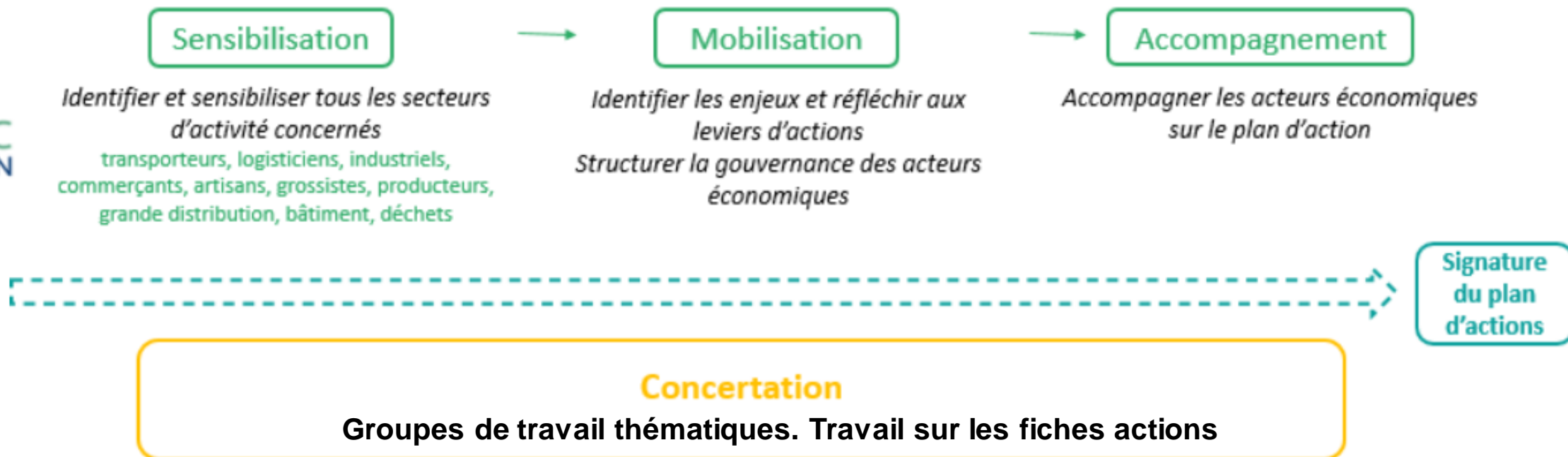
Concertation

Engagement

Pacte de logistique urbaine durable et résiliente

- ✓ **LLC** accompagne les acteurs économiques dans **l'identification des enjeux** et dans la **mise en relation avec la collectivité** et vient en support pendant tout le **processus de concertation**.

LOGISTIC
LOW-CARBON



Optimisation des livraisons

Logistique des chantiers BTP

Verdissement des flottes

Démarche RSE

Foncier et immobilier logistique

Aires de livraison et stationnement

Cyclo logistique

Logistique des circuits alimentaires

Règlementation

Planification

Politique foncière

Incitation

3- Contexte local



- ❑ **Travailler en concertation avec les acteurs concernés**
- ❑ **Profiter d'une expertise sur ce sujet complexe**
- ❑ **Bénéficiaire de financements** (70% des dépenses liées au projet plafonnée à 42 000 €)
- ❑ **Partager les bonnes pratiques** au sein du réseau des collectivités engagées



En associant les acteurs économiques pour :

- Tenir compte de la réalité des métiers, de la faisabilité des actions, ...
- Favoriser l'adhésion et l'appropriation du plus grand nombre



Des temps de concertation à chaque étape

Séminaires / Ateliers thématiques / Concertation en ligne

Périmètre : Pau Béarn Pyrénées Mobilités

37 communes - Autorité Organisatrice des Mobilités

1- Organiser les déplacements des véhicules pour limiter les nuisances

2- Accompagner les acteurs vertueux et les évolutions de pratiques



En répondant aux enjeux et projets du territoire :

- Attractivité et Développement Économique
- Mobilité et Espaces Publics
- Développement Durable et Economie sociale et solidaire (déchets des restaurateurs, station bioGNV ...)
- Prévention et Sécurité Publique
- Direction du Numérique (smart city)
- Vie des Quartiers
- Habitat (Action Cœur de Ville)



PDU

- Tendre vers des livraisons respectueuses et respectées
- Limiter la démultiplication des véhicules de livraison en centre-ville
- Intégrer la problématique de livraisons de marchandises dans les projets de développement territorial

Action Cœur de Ville

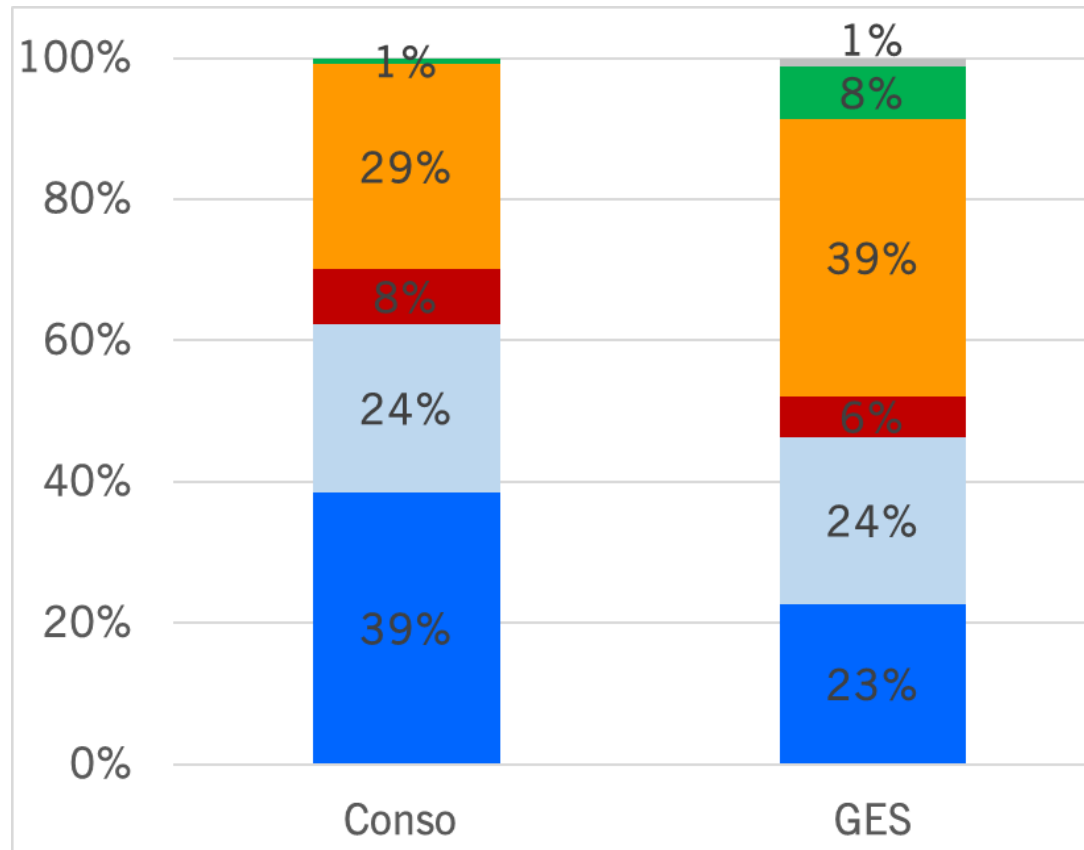
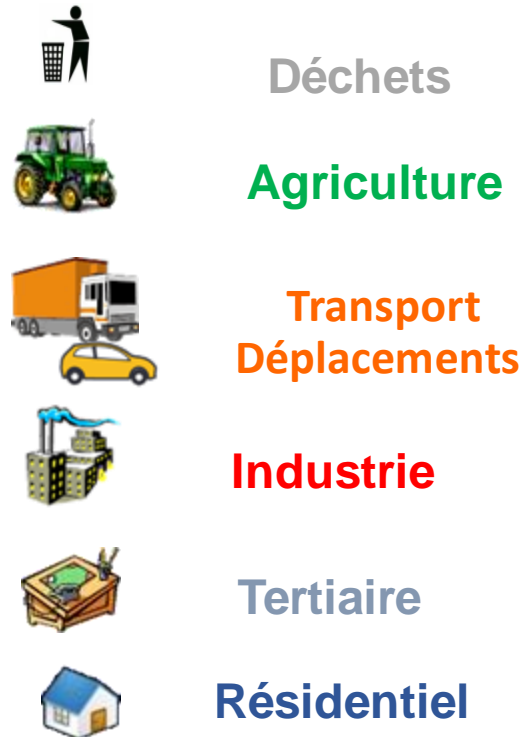
- Optimiser les livraisons de marchandises et encourager les véhicules propres dans la logistique urbaine du dernier kilomètre.

PÉRIMÈTRE D'INTERVENTION ACTION CŒUR DE VILLE -
OPÉRATION DE REVITALISATION DE TERRITOIRE



Consommation d'énergie finale et émissions de GES totales annuelles sur le territoire de la CA Pau Béarn Pyrénées

3 260 GWh - 775 ktCO₂e



En 2019, le parc français routier comprend **44,4 millions de véhicules**

- 85 % de voitures particulières
- 13 % de VUL
- 2 % de poids lourds
- Poids lourds (dont bus et cars) = 22 % des émissions
- VUL = 19% des émissions

Règlementation voirie

Depuis le 21 novembre 2016, un arrêté de circulation définit les règles d'accès au centre-piéton afin de privilégier les modes et harmoniser le partage de la voie publique.

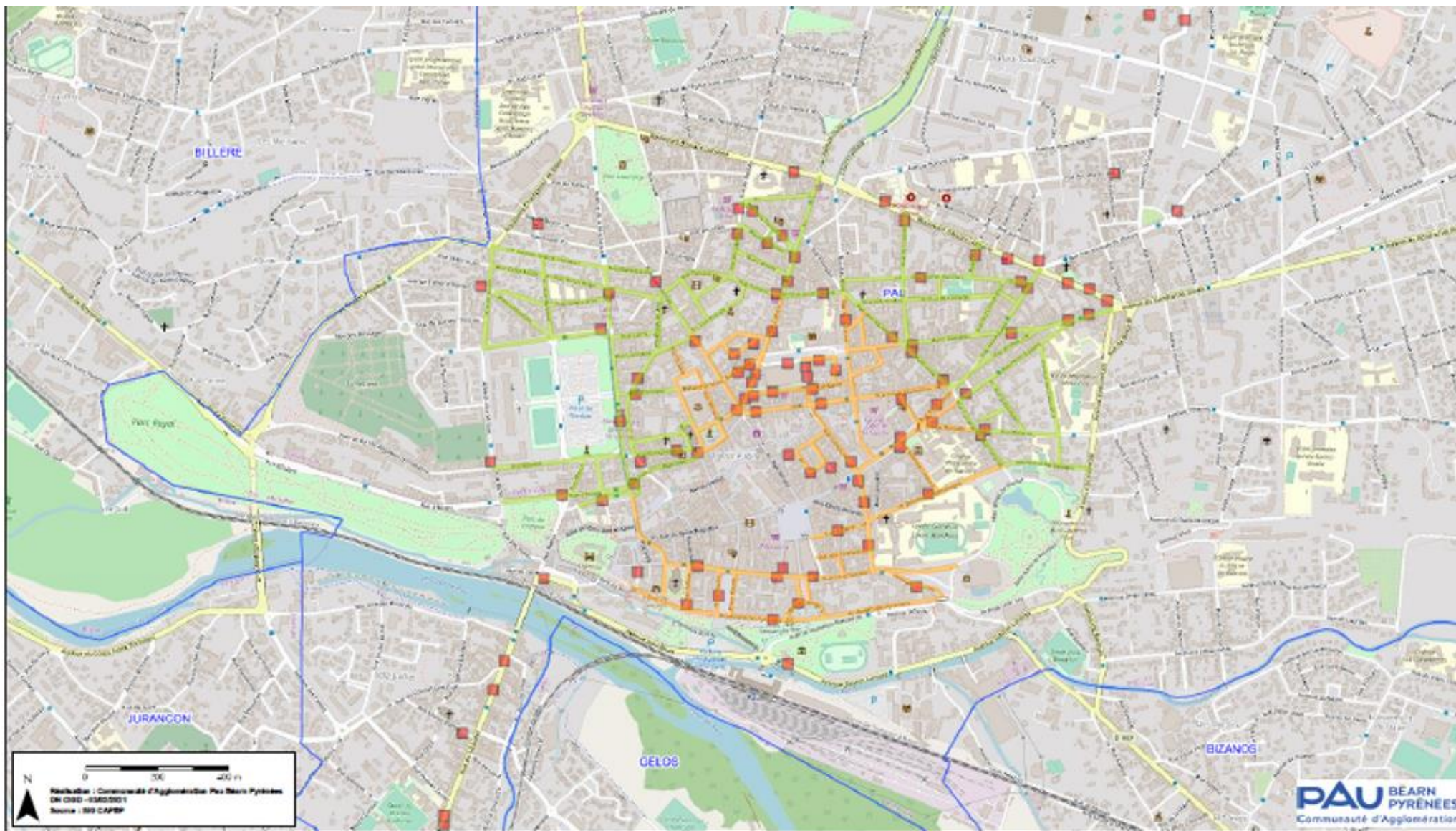
Accès des véhicules motorisés par bornes télécommandées

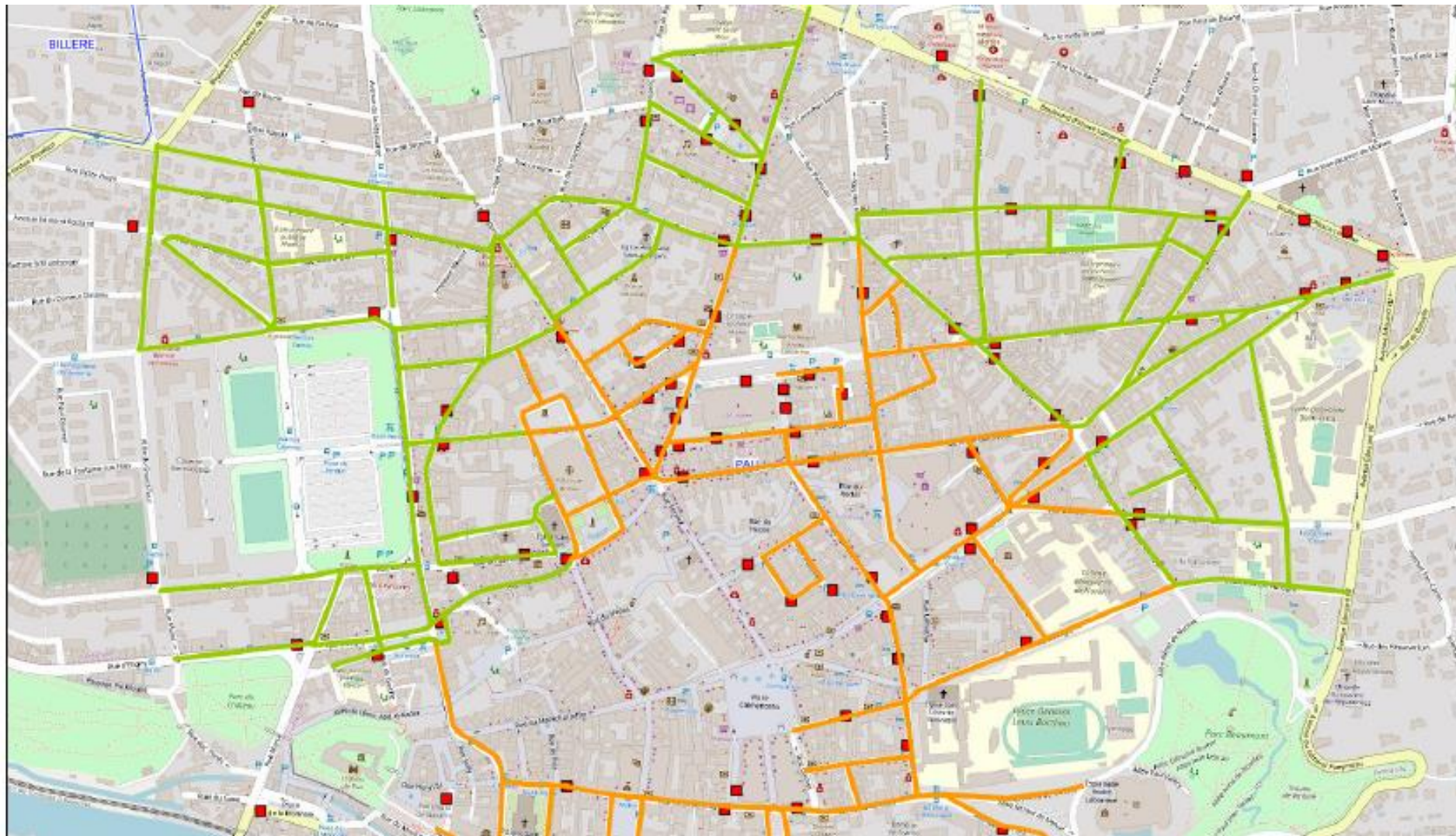
- Livraisons autorisées : 6h-11h / 19h-21h
- Déménagement ou Travaux : Autorisation spéciale d'occupation du domaine public

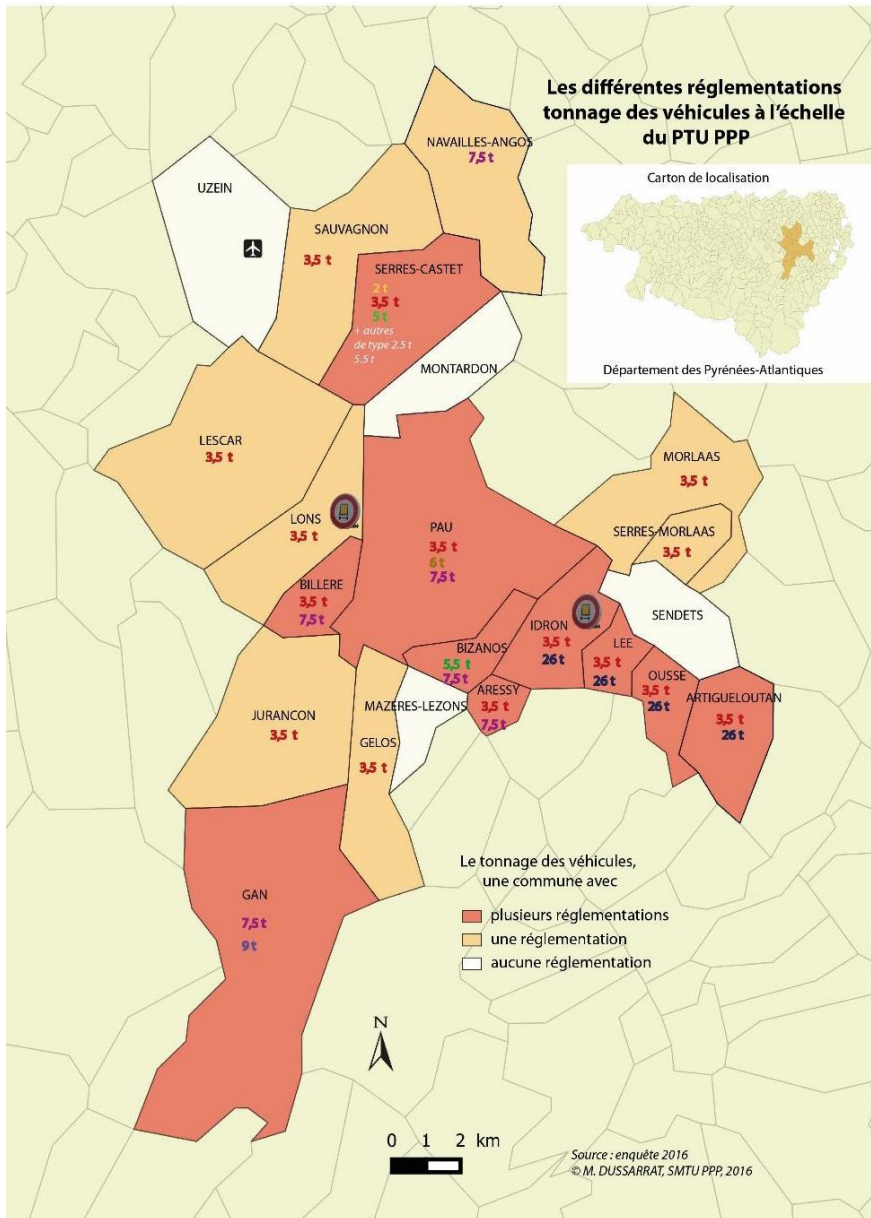


133 aires de livraison

- 35 hors zones payantes
- 62 en zone orange
- 32 en zone verte
- 4 au sein de l'aire piétonne



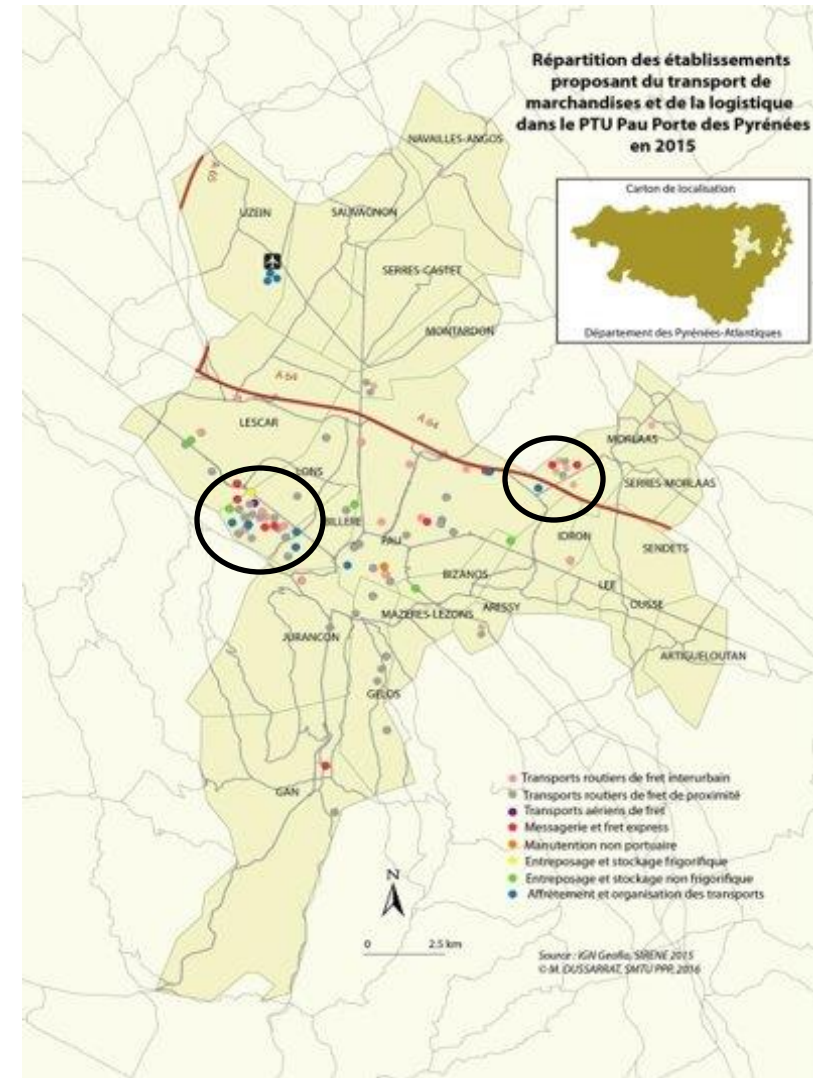


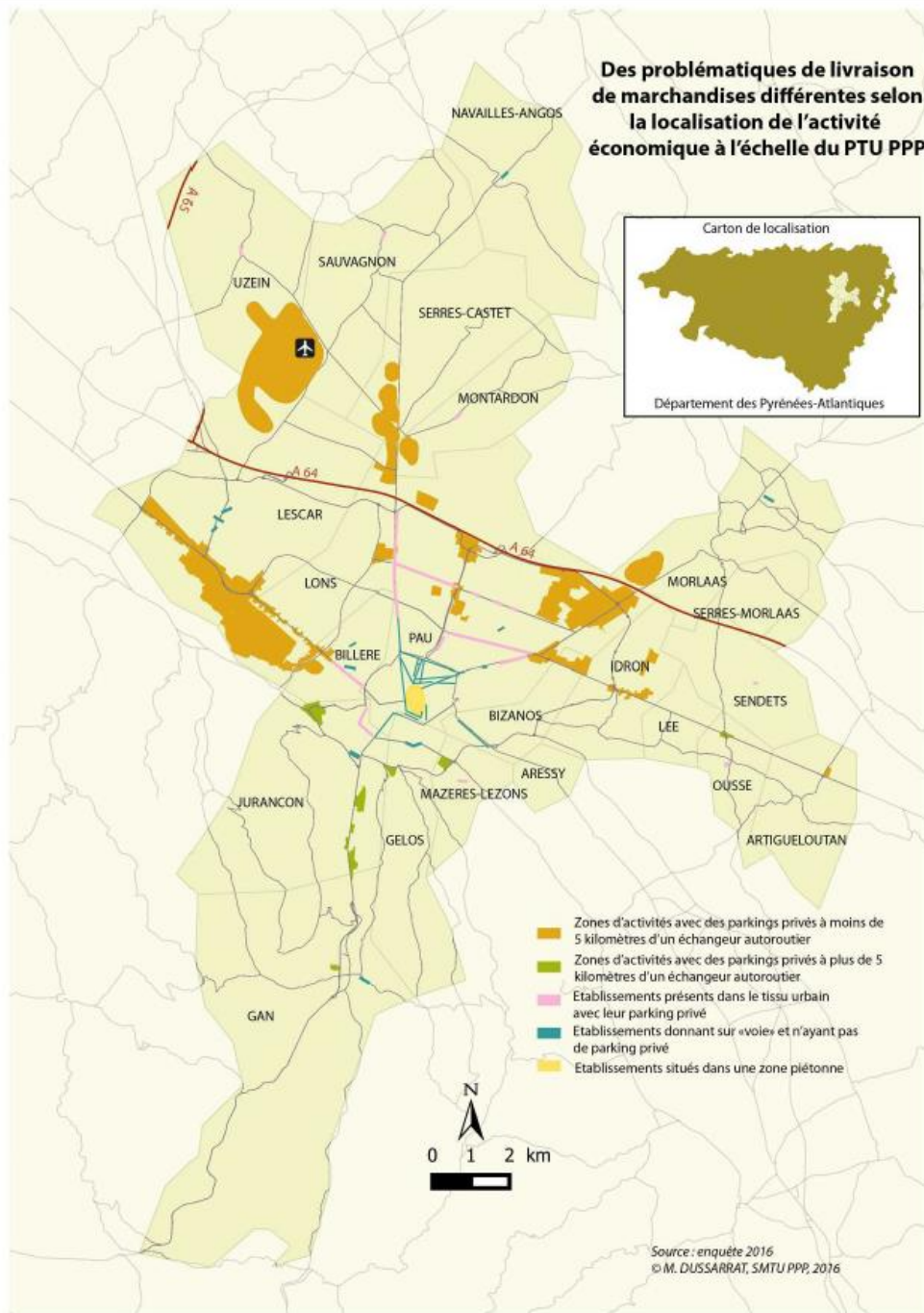


- Une réglementation différente selon les communes (*gabarits, horaires, emplacements*)

Deux principales zones d'implantation des transporteurs :

- la Zone d'Activité Berlanne (Morlaàs)
- la Zone Induspal (Lons)





- Des problématiques de livraison de marchandises différentes en fonction de l'implantation des espaces à livrer

- Zones d'activités avec des parkings privés à moins de 5 kilomètres d'un échangeur autoroutier
- Zones d'activités avec des parkings privés à plus de 5 kilomètres d'un échangeur autoroutier
- Etablissements présents dans le tissu urbain avec leur parking privé
- Etablissements donnant sur «voie» et n'ayant pas de parking privé
- Etablissements situés dans une zone piétonne

Figure 7: Les problématiques de livraison à l'échelle du PTU PPP. M. DUSSARRAT. 2016

Evolution du périmètre (ville de Pau, Lons, Lescar et principales zones d'activités ou polarités économiques du territoire comme Serres-Castet, Morlaàs...)

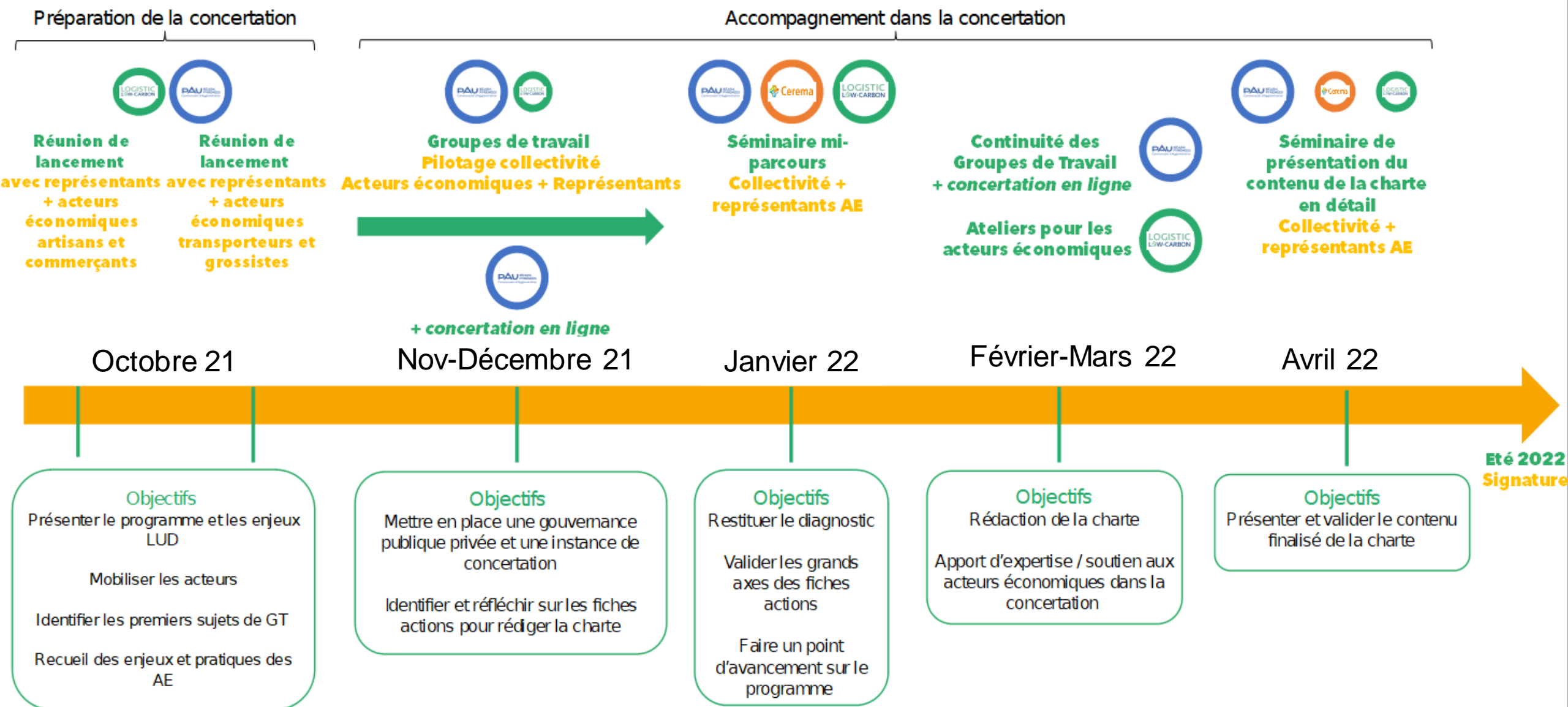
- Décomposition de la logistique urbaine **en types de flux**
- État des lieux des **réglementations existantes**, des plans, projets, en cours ou à venir
- Cartographie des **équipements logistiques et multimodaux**
- Identification des **nuisances** liées à la logistique urbaine
- Recensement des **acteurs engagés et analyse des opportunités**
- Mise en relation avec les **projets du territoire**
- Identification des **opportunités juridiques et financières**
- Identification des **activités complémentaires** et compatibles avec la logistique urbaine

- *Équipe Projet* : Direction Prévention Sécurité Publique / Direction Mobilités et Espaces Publics / Direction Attractivité et Développement Economique / Direction Vie des Quartiers et Politique de la Ville (manager de quartier, emploi et insertion) / Direction Développement Durable / Direction Habitat (Action Cœur de Ville) / Direction Communication / Direction du Numérique
- *Comité des Partenaires* : Département, Agence d'urbanisme, Pays de Béarn, CCI, CMA, OTRE, CAPEB, FFBTP, DDTM, DREAL
- *Comité de pilotage* : Elus SMTU, Ville Pau, Agglomération

4- Calendrier



Accompagnement InTerLUD Syndicat mixte des mobilités Pau Béarn InTerLUD



5- Témoignages



- STEP/Triporteurs Palois & Groupe BMV/France Express
- FRIGERAL - Relais D'or
- ENRG4 & TEREQA: station BioGNV

Q- Échanges



- EXPRESSION DES BESOINS, PROBLEMATIQUES

Rappel des leviers pour agir

Optimisation des livraisons

Logistique des chantiers BTP

Verdissement des flottes

Démarche RSE

Foncier et immobilier logistique

Aires de livraison et stationnement

Cyclo logistique

Logistique des circuits alimentaires

Tenir compte de la problématique du respect de la chaîne du froid

- De nouveaux modes de consommation, avec l'explosion du snacking/de la cuisine de rue, nécessitent peu de préparation et génèrent une demande de livraison tardive dans la matinée (après horaires autorisés et sur un créneau court donc à flux tendu)

Pratique remontée : la clé du local est mise à disposition du fournisseur pour une livraison plus tôt le matin.

- Au regard du prix du foncier en centre-ville et selon la taille des locaux, très peu de clients sont équipés de chambre froide donc la mutualisation de commandes à la semaine est impossible – *livraisons journalières imposées*.

Veiller à ramener les nuisances et émissions au volume de marchandises

Attention de bien comparer ces aspects en sachant qu'un gros véhicule permet de transporter autant de marchandises que plusieurs petits.

Mieux organiser la prise de rendez-vous

Il est important de mieux gérer la prise de rendez-vous avec le client pour éviter les allers-retours inutiles de la marchandise au dépôt. Le dépôt chez un partenaire du dernier kilomètre, en ville, permet d'optimiser le temps et les moyens dédiés, induits par cette éventuelle absence.

Station bioGNV

Étude de faisabilité en cours nécessitant d'identifier le futur potentiel d'approvisionnement avec notamment le verdissement des flottes des transporteurs.

Besoin exprimé d'informations sur ce verdissement : motorisation des véhicules et des frigos (impact du bruit, des émissions de gaz à effet de serre, respect de la chaîne du froid)

Lien utile : <https://les-aides.nouvelle-aquitaine.fr/transition-energetique-et-ecologique/mobilite-biognv>

Promouvoir l'activité de logistique

Le métier de chauffeur est un métier en tension.

Améliorer l'attractivité du métier passe aussi par l'amélioration des conditions de travail (gestion du trafic, des manoeuvres en hyper-centre, prévenir les conflits avec différents usagers et résidents...). InterLUD doit participer à cet enjeu.