

Plan Local d'urbanisme Intercommunal

Modification n°3

Annexe n°2 – compléments

Évolutions du dossier de Modification n°3 du PLUi à la suite des avis des
Personnes Publiques Associées et de l'enquête publique

ERRATUM

Objet du complément

Dans l'objectif de modifier une erreur graphique dans l'Annexe 2 : évolution suite aux PPA et Enquête Publique de la modification n°3 du PLUi :

- page 28 est corrigée pour ajuster la lisibilité de la légende de l'OAP Billère Quartier de la résistance (Ancien Site EDF)
- une page est ajoutée pour prendre en compte la modification de l'alignement d'arbres sur l'OAP Bizanos Verdun

Une croix rouge est indiquée sur la version de la page supprimée.

Version après enquête publique

BILLÈRE - Quartier de la Résistance (Ancien site EDF)

Programme : mixte à dominante logement

Superficie : 0,78 ha

Densité souhaitable : 50 à 70 logements/ha

Périmètres et phasage

- Périmètre (R+1 maximum)

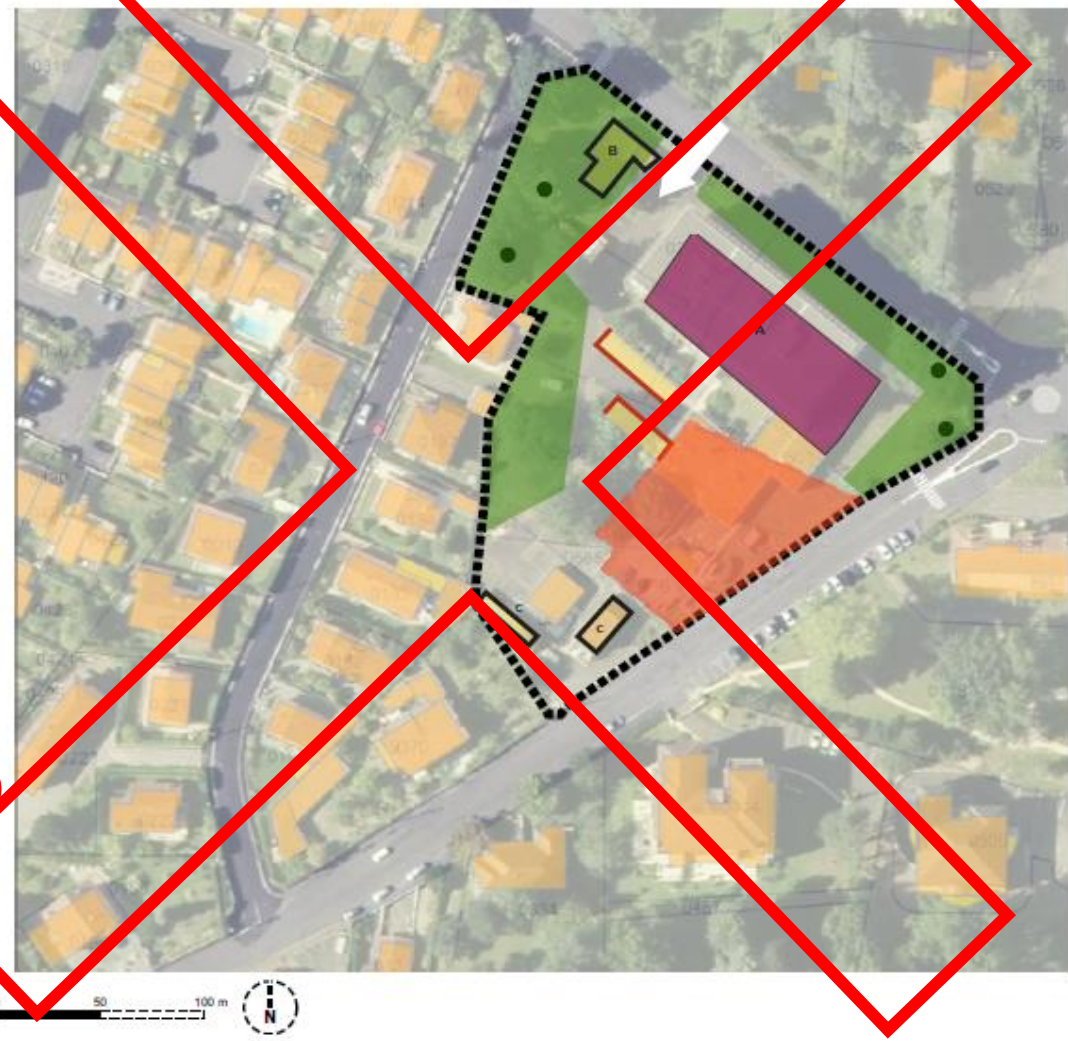
Accès et desserte

- Accès principal au site
- Espaces verts à conserver
- Éléments patrimoniaux à conserver

Mixité fonctionnelle et sociale

- A Bâtiment à réhabiliter (30% minimum en accession sociale)
- B Bâtiment mutable démolition souhaitable
- C Bâtiments mutables démolition souhaitable Programme de logements R+2 maximum

- Arbres à conserver
- Poste de commandement ENEDIS: hors OAP



Orientations d'Aménagement et de Programmation - Billère

Version après enquête publique

BILLÈRE - Quartier de la Résistance (Ancien site EDF)

Programme : mixte à dominante logement
Superficie : 0,78 ha
Densité souhaitable : 50 à 70 logements/ha

Périmètres et phasage
Périmètre (R+1 maximum)

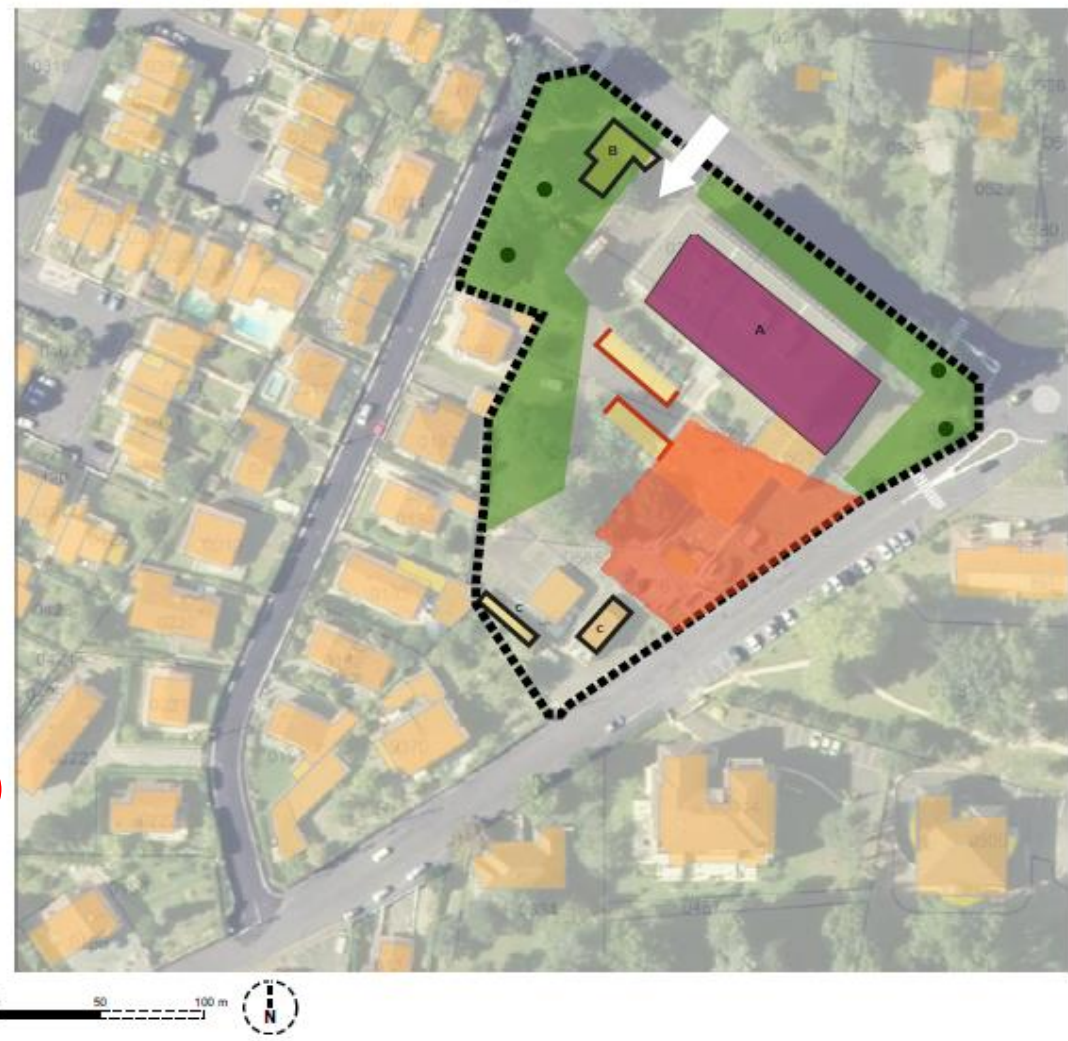
Accès et desserte
Accès principal au site
Espaces verts à conserver
Éléments patrimoniaux à conserver

Mixité fonctionnelle et sociale
A Bâtiment à réhabiliter

B Bâtiment mutable démolition envisagée

C Bâtiments mutables démolition souhaitable Programme de logements R+1 maximum

Arbres à conserver
Poste de commandement ENEDIS: hors OAP



Orientations d'Aménagement et de Programmation - Billère

Après modification

BIZANOS - VERDUN

Programmation :
Logement

Superficie : 0,4 ha

Densité souhaitable :
30 logements/ha

Objectif programmatique : 9 logements

Périmètres et phasage

- ▭ Périmètre d'OAP
- ⊗ Emplacement réservé

Accès et desserte

- ▬ Voie principale à aménager
- ⋯ Voie secondaire à aménager
- 🚲 Voie cyclable à aménager
- ⋯ Cheminement piéton à prévoir
- ⋯ Infrastructure à intégrer
- 🚆 Voie ferrée

Mixité fonctionnelle et sociale

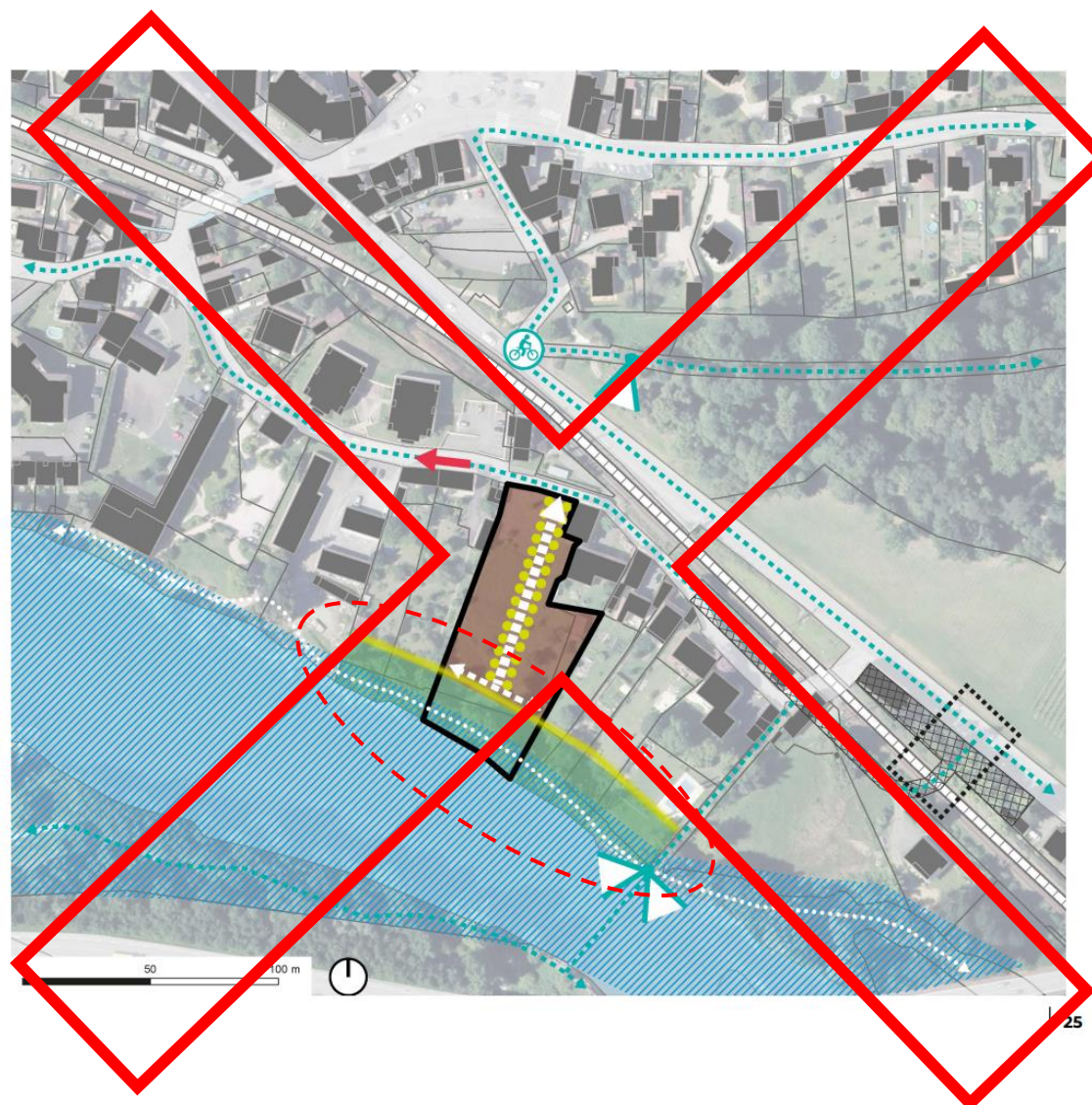
- Secteur à vocation première d'habitat dense
- Secteur à vocation naturelle ou paysagère

Insertion architecturale et urbaine

- ⋯ Alignement d'arbres à créer
- ◁ Vues à préserver/créer
- ▬ Traitement des franges paysagères

Qualité environnementale et prévention des risques

- 🌊 Hydrographie
- ⚠️ Risque fort PPRI



Orientations d'Aménagement et de Programmation - Bizanos

25

Après modification

BIZANOS - VERDUN

Programmation :
Logement

Superficie : 0,4 ha

Densité souhaitable :
30 logements/ha

Objectif programmatique : 9 logements

Périmètres et phasage

▭ Périmètre d'OAP

⊗ Emplacement réservé

Accès et desserte

▬ Voie principale à aménager

⋯ Voie secondaire à aménager

🚲 Voie cyclable à aménager

⋯ Cheminement piéton à prévoir

⋯ Infrastructure à intégrer

⋯ Voie ferrée

Mixité fonctionnelle et sociale

■ Secteur à vocation première d'habitat dense

■ Secteur à vocation naturelle ou paysagère

Insertion architecturale et urbaine

●●● Alignement d'arbres à créer

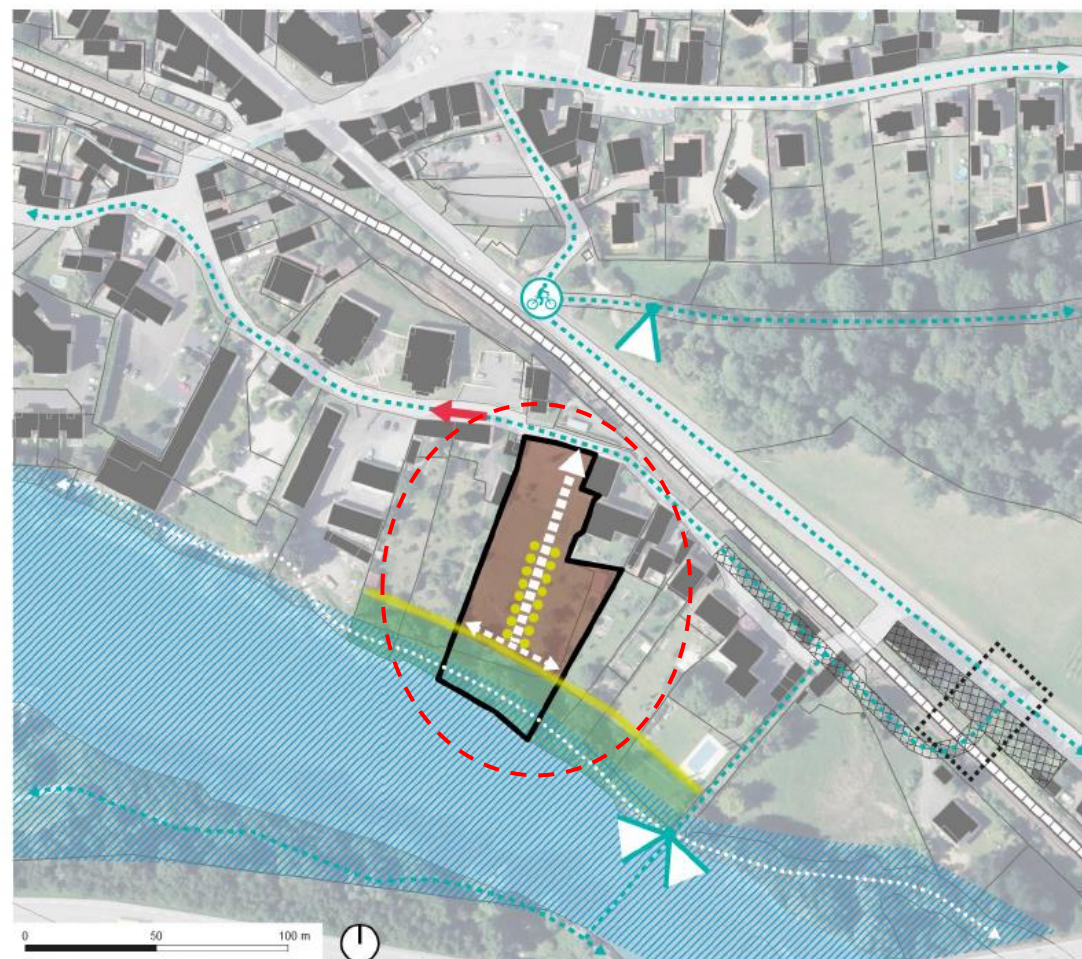
◀ Vues à préserver/créer

— Traitement des franges paysagères

Qualité environnementale et prévention des risques

■ Hydrographie

▨ Risque fort PPRI



Orientations d'Aménagement et de Programmation - Bizanos