

## 4. RÈGLEMENT

### 4.2 Règlement graphique

#### 4.2.3 Plan des hauteurs



## **Principes :**

- Les hauteurs maximales sont indiquées dans le règlement écrit du PLUi à l'article 7 du règlement de chaque zone.
- Dans les secteurs soumis à Orientations d'Aménagements et de Programmation, si les hauteurs sont précisées, elles se substituent aux dispositions du règlement écrit.
- Dans les secteurs spécifiques indiqués dans le plan des hauteurs ci-joint, celui-ci se substitue au règlement écrit. Les spécificités de ces secteurs sont liées à la volonté de s'inscrire dans la continuité du caractère patrimonial de chaque commune et du développement des quartiers constitués.

## **Plan des hauteurs :**

Hauteurs maximales dérogatoires autorisées :

 R+1+ c






 R+2+ c

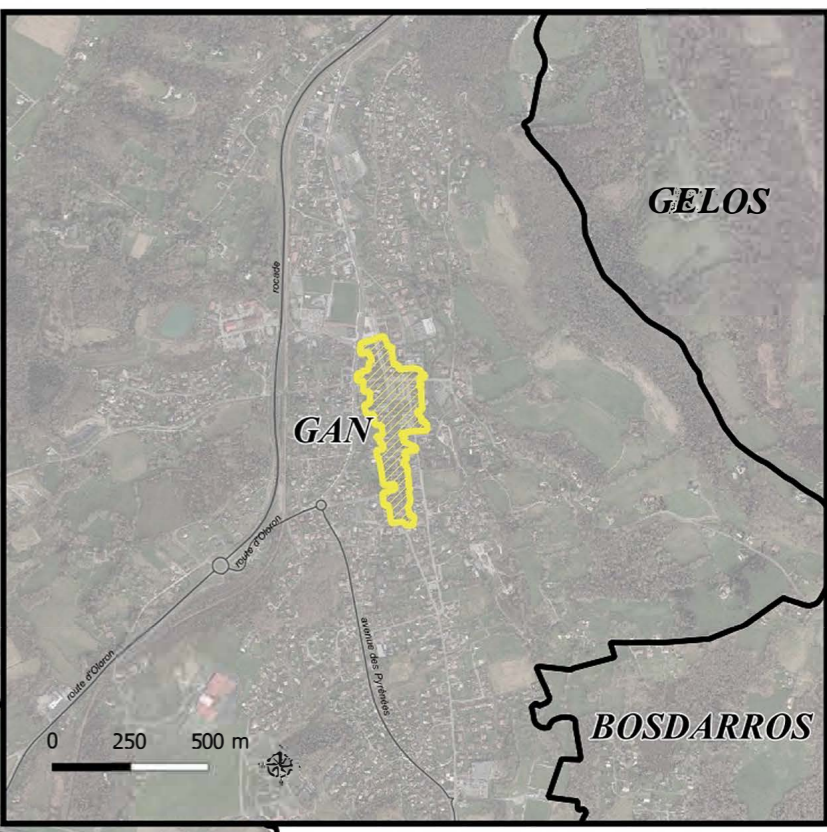
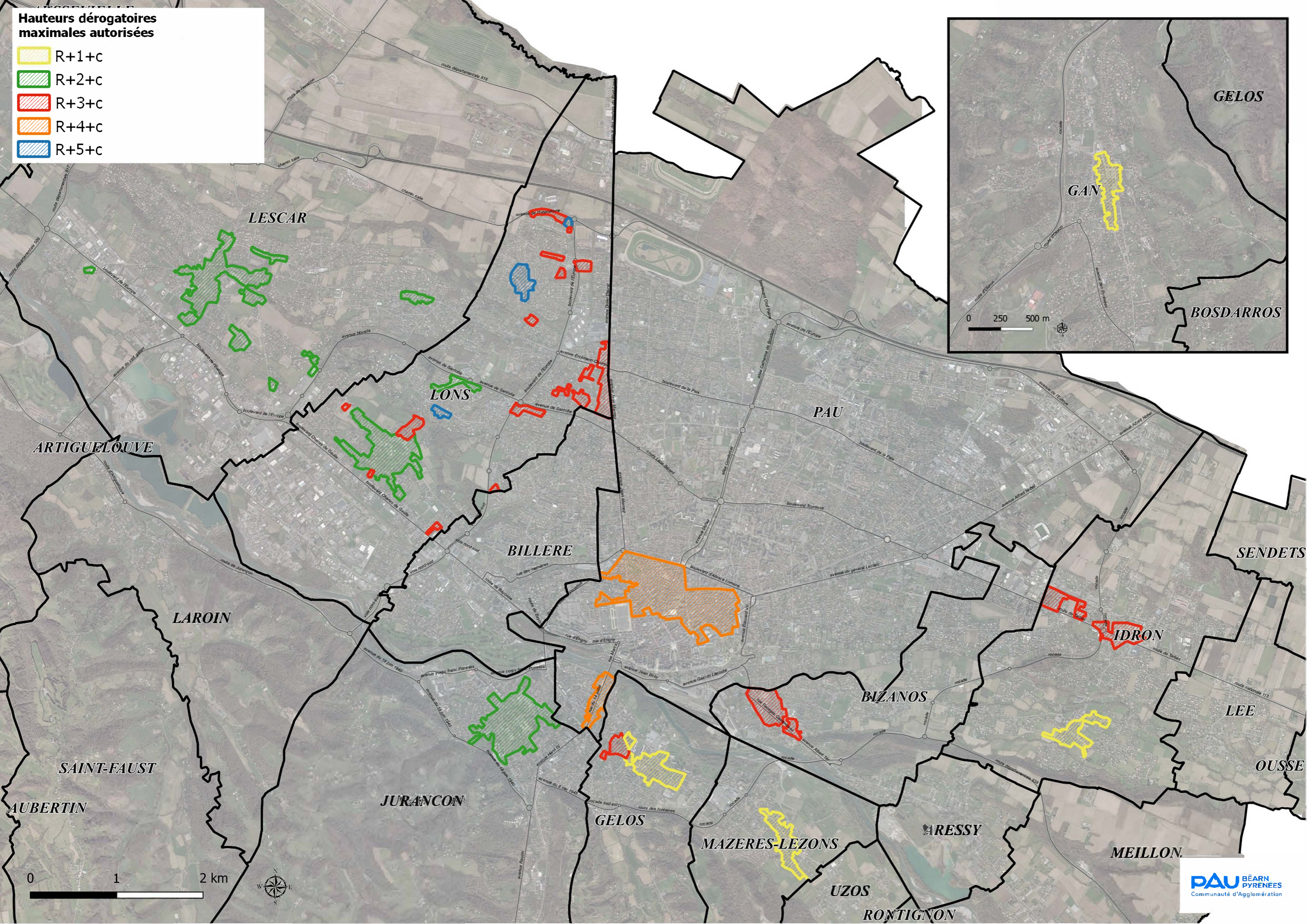
 R+3+ c

 R+4+ c

 R+5+ c

**Hauteurs dérogatoires maximales autorisées**

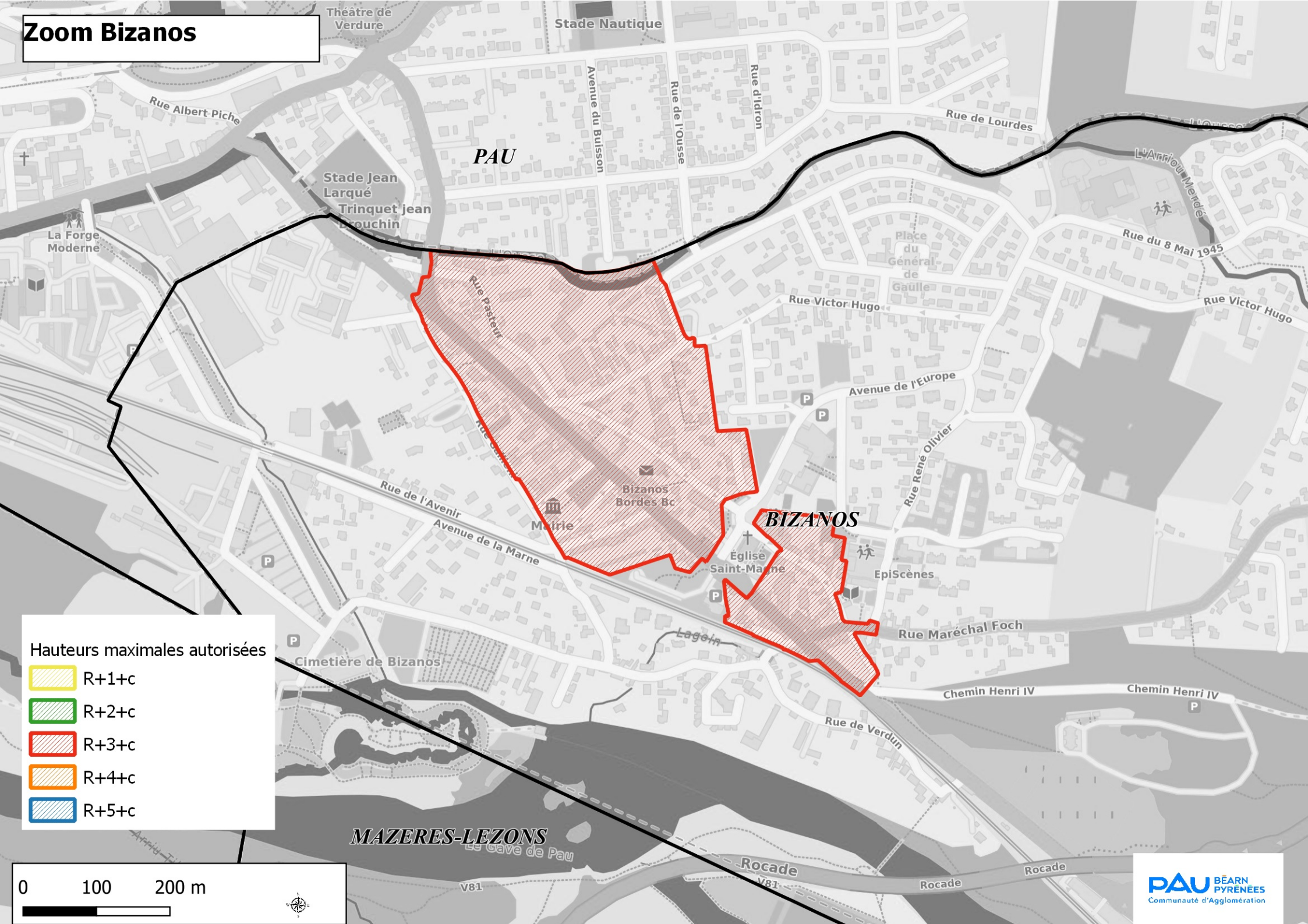
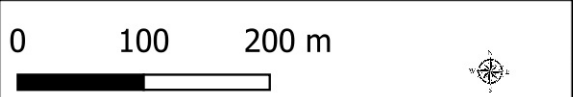
-  R+1+c
-  R+2+c
-  R+3+c
-  R+4+c
-  R+5+c



# Zoom Bizanos

Hauteurs maximales autorisées

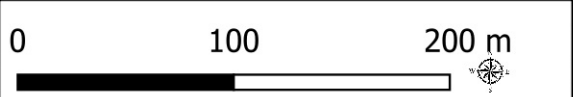
- R+1+c
- R+2+c
- R+3+c
- R+4+c
- R+5+c



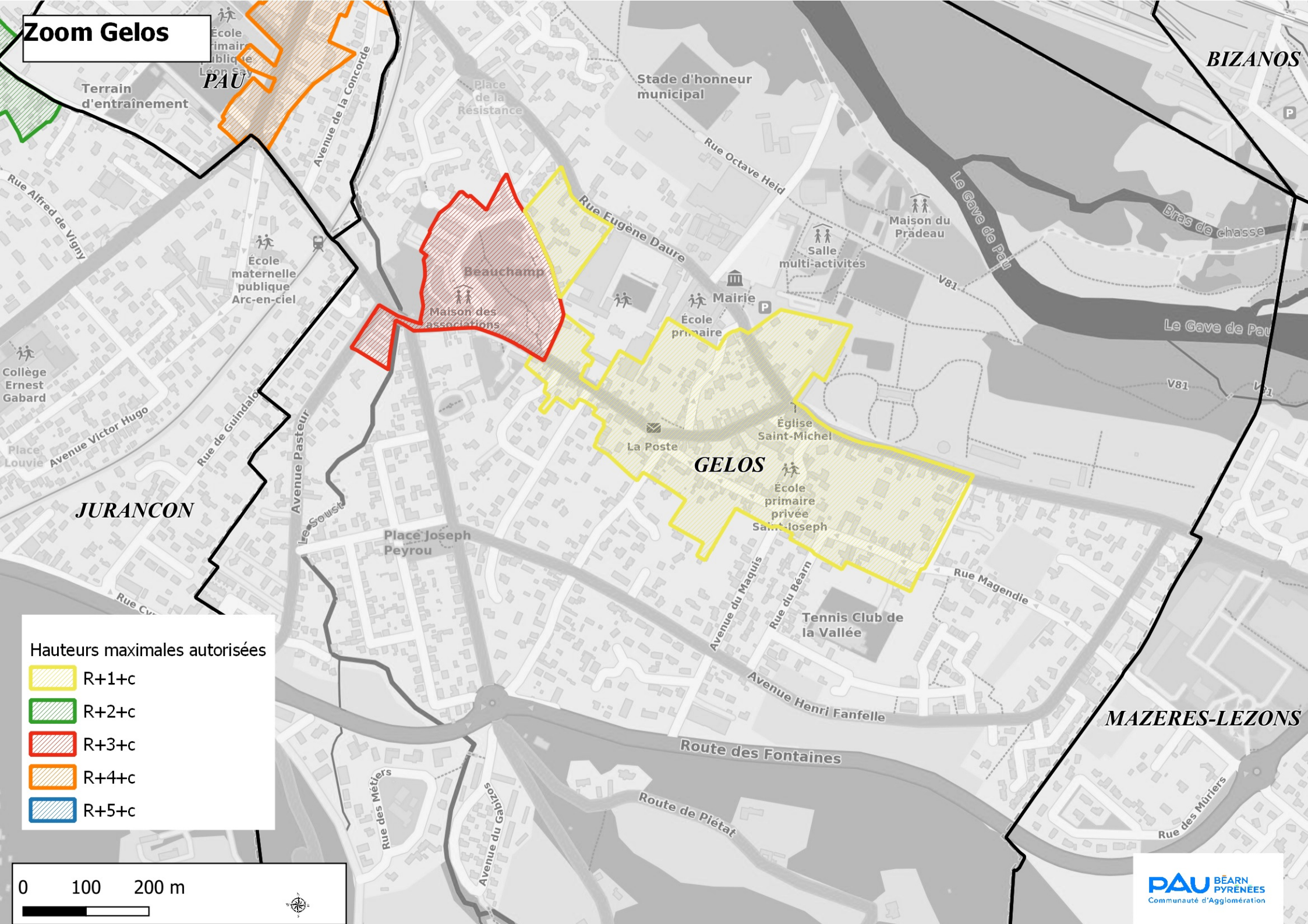
# Zoom Gan

Hauteurs maximales autorisées






- R+1+c
- R+2+c
- R+3+c
- R+4+c
- R+5+c



# Zoom Gelos



## Hauteurs maximales autorisées

-  R+1+c
-  R+2+c
-  R+3+c
-  R+4+c
-  R+5+c

0 100 200 m








# Zoom Idron

BIZANOS

IDRON

LÉE

## Hauteurs maximales autorisées

-  R+1+c
-  R+2+c
-  R+3+c
-  R+4+c
-  R+5+c

0 100 200 m

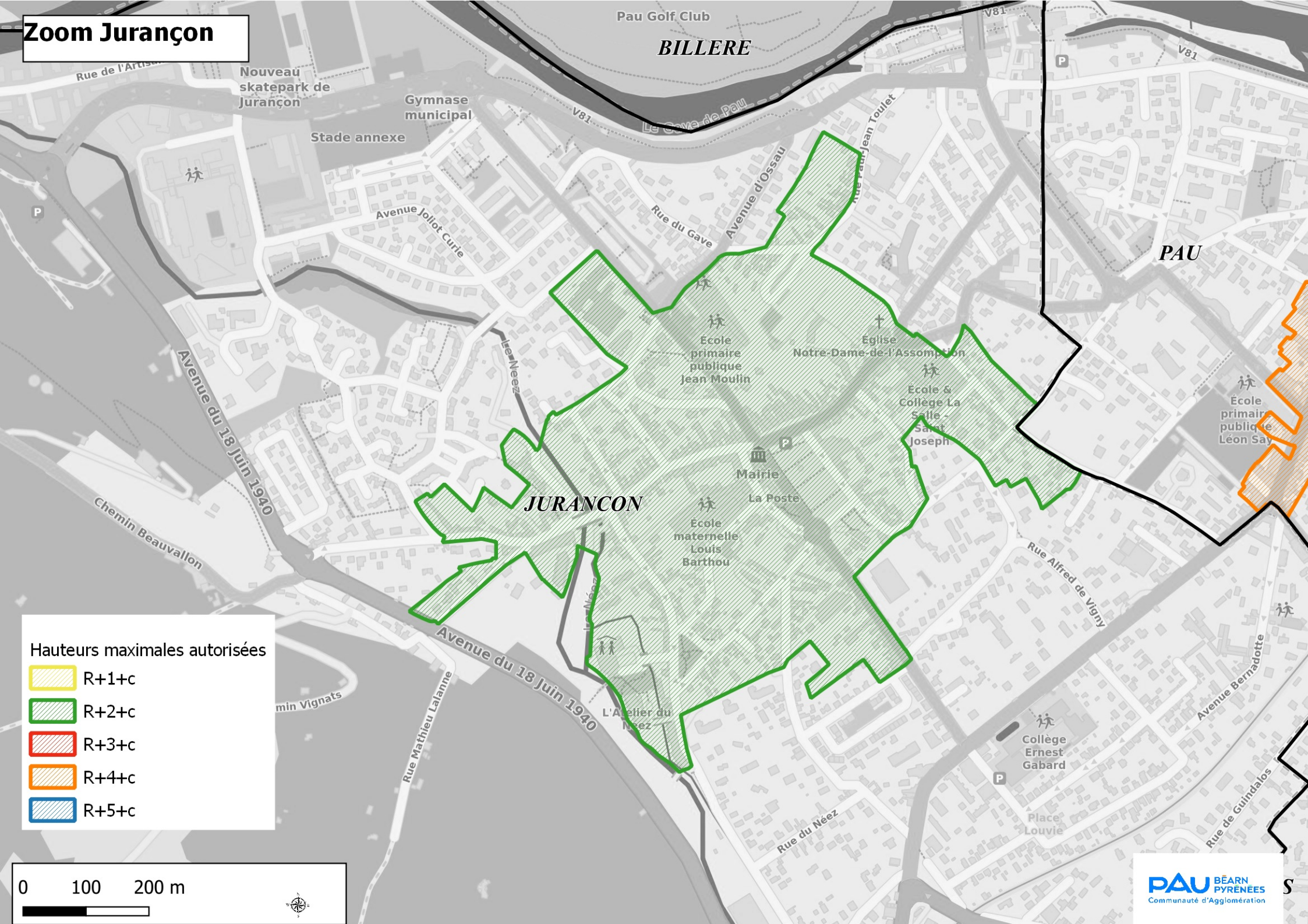
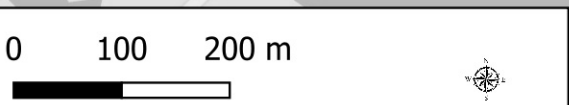




# Zoom Jurançon

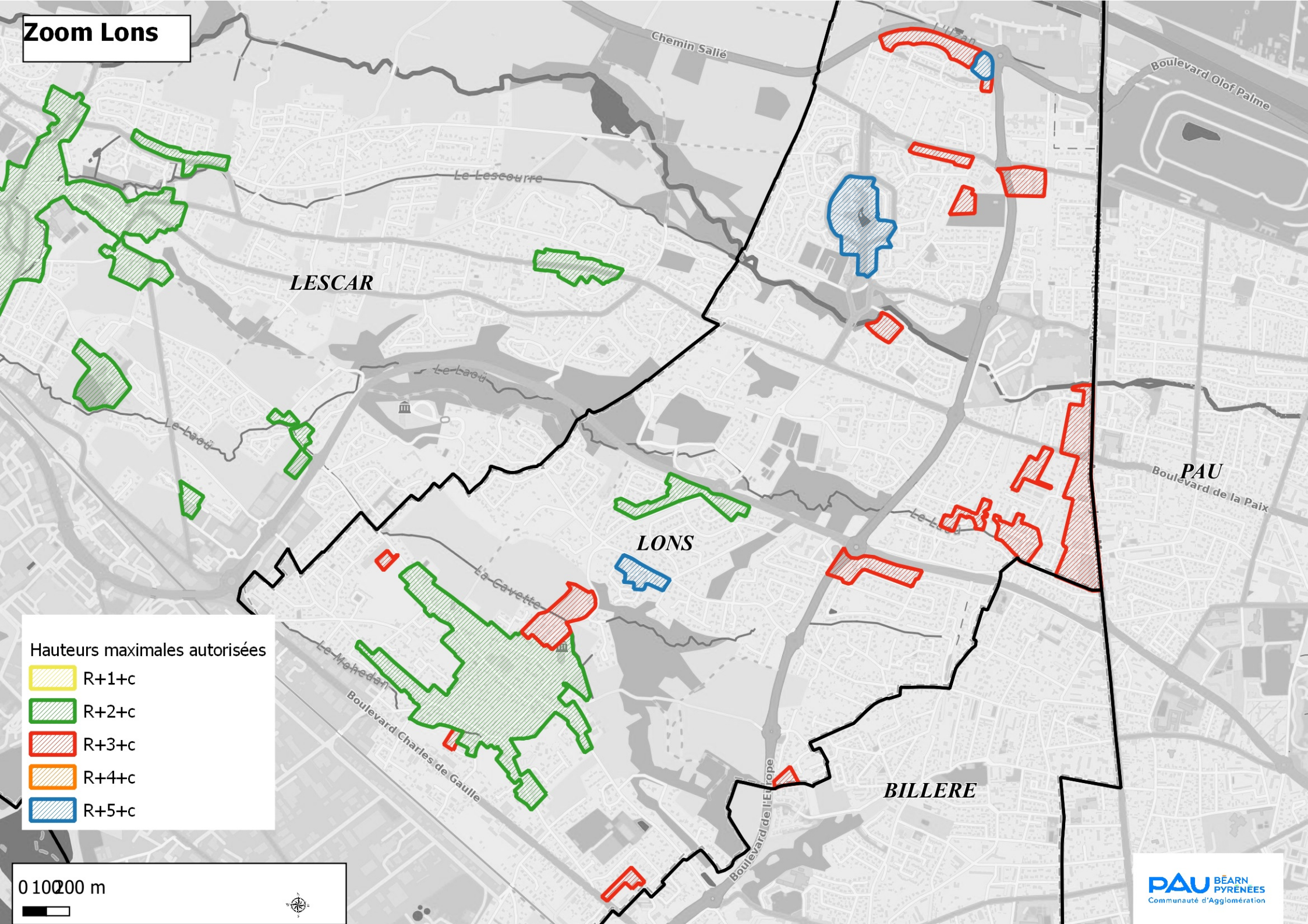
Hauteurs maximales autorisées

- R+1+c
- R+2+c
- R+3+c
- R+4+c
- R+5+c





# Zoom Lons



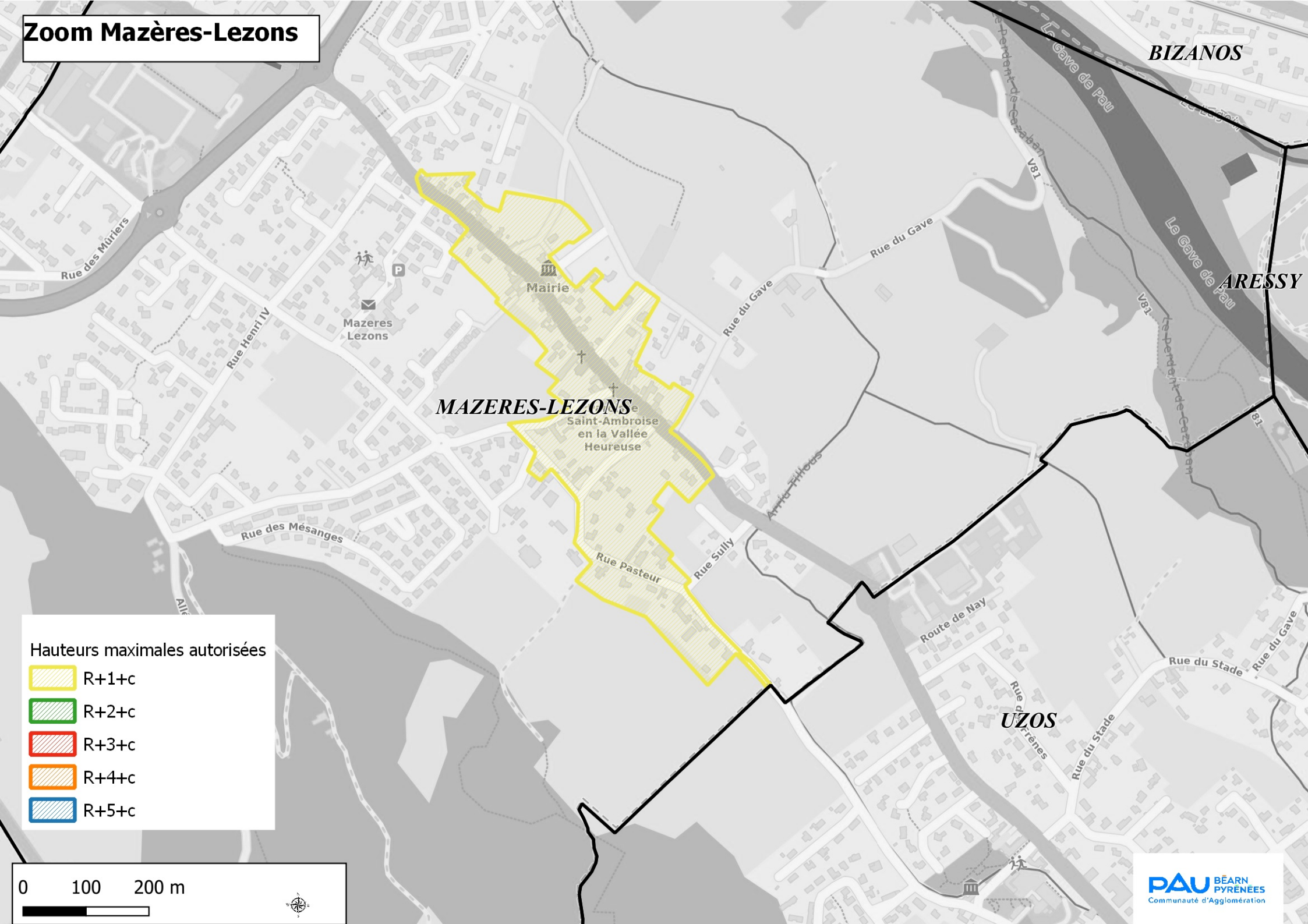
Hauteurs maximales autorisées

- R+1+c
- R+2+c
- R+3+c
- R+4+c
- R+5+c

0 10000 m



# Zoom Mazères-Lezons



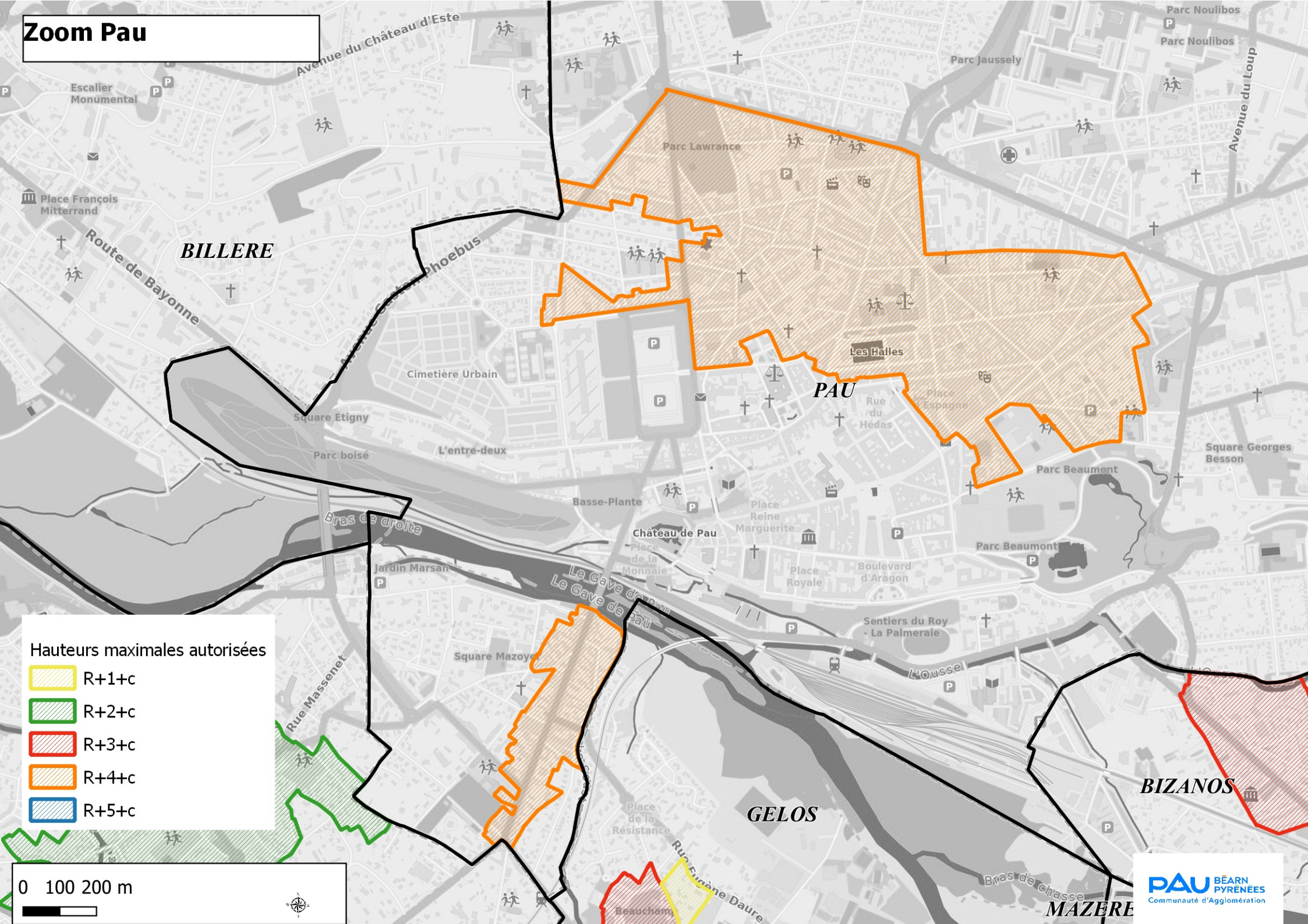
Hauteurs maximales autorisées

- R+1+c
- R+2+c
- R+3+c
- R+4+c
- R+5+c

0 100 200 m



# Zoom Pau



## Hauteurs maximales autorisées

- R+1+c
- R+2+c
- R+3+c
- R+4+c
- R+5+c

0 100 200 m

