

ESPACES NATURELS PROTÉGÉS DE LA  
COMMUNAUTÉ D'AGGLOMÉRATION  
PAU-BÉARN-PYRÉNÉES

DES SITES  
À DÉCOUVRIR  
TOUTE  
L'ANNÉE

# LES ESPACES NATURELS PROTÉGÉS DE LA COMMUNAUTÉ D'AGGLOMÉRATION PAU BÉARN PYRÉNÉES :

## DES SITES À DÉCOUVRIR TOUTE L'ANNÉE.

En 2005, la communauté d'agglomération avec l'appui du Conservatoire d'espaces naturels d'Aquitaine et de la Ligue de Protection des Oiseaux, à inventorié sur son territoire l'ensemble des sites naturels d'intérêt écologique. Depuis, plusieurs de ces sites font l'objet de mesures de protection, de gestion et de valorisation, mises en œuvre avec ses partenaires :

- La forêt domaniale de Bastard
- Le corridor de l'Ousse des bois
- Le lac des Carolins
- Le parc des rives du Gave
- Le site fossilifère de Gan
- Le Bois du Lanot de Castet

Pour permettre à chacun de découvrir et d'apprendre à connaître ces espaces naturels, la communauté d'agglomération propose aujourd'hui ces fiches pratiques. L'ensemble de ses espaces naturels y sont présentés, accompagné d'informations pratiques et de recommandations.

## Bonne visite !

### Pendant votre visite :

- ▲ Ne sortez pas des chemins balisés.
- ▲ Ne cueillez ni plantes ni fleurs.
- ▲ Tenez votre chien en laisse (sur les sites où ils sont admis)
- ▲ Rapportez vos déchets chez vous.



# LES ESPACES NATURELS PROTÉGÉS DE L'AGGLOMÉRATION PALOISE



1. La forêt domaniale de Bastard
2. Le corridor de l'Ousse des bois
3. Le lac des Carolins
4. Le parc des rives du Gave
5. Le site fossilifère de Gan
6. Le Bois du Lanot de Castet





## LE BOIS DE BASTARD

D'une superficie de 300 ha, la forêt Domaniale de Bastard constitue le poumon vert de l'agglomération paloise. Cette forêt présente un maillage de sentiers pédestres, cyclables et équestres offrant un large choix de parcours, favorables aux pratiques sportives et aux loisirs de pleine nature. Elle est notamment traversée par la voie d'Arles (chemin de Saint-Jacques de Compostelle qui relie Morlaàs à Lescar).

## PATRIMOINE NATUREL

Dans un environnement urbain et agricole hautement artificialisé, le bois de Bastard constitue un refuge important pour la faune et la flore forestière de la plaine du Pont Long. On y trouve différents types de boisements naturels (aulnaie, chênaie, etc) et de zones humides (mares et landes humides).

Sa richesse biologique et la diversité de ses milieux ont permis de désigner ce bois en 2005 au titre des Espaces Naturels Sensibles (E.N.S.) du Département des Pyrénées-Atlantiques.

Afin de gérer plus écologiquement ces boisements, l'ONF entretient ces parcelles grâce à la pratique du débardage à cheval en remplacement des engins mécanisés.

## EN RÉSUMÉ..

**Surface** : 300 hectares

**Commune concernée** : Pau

**Gestionnaire** : Forêt domaniale gérée par l'Office National des Forêts (ONF)

**Principaux milieux naturels** :

boisements de chênes, boisements humides, landes humides.

**Données faune et flore** :

200 espèces végétales recensées, 80 espèces d'oiseaux.

## VOUS LES CROISEREZ PEUT-ÊTRE ...



Le Triton marbré



Le Lézard vivipare



Le Pic prune



## PRATIQUE

-Aménagements :

- Sentiers sportifs
- Parcours d'orientation ou équestre
- Panneaux pédagogiques sur la gestion forestière de l'ONF
- Label tourisme handicap
- mobilier et signalétique d'interprétation, Table pique-nique

Le Pic noir



Le murin

## LE SAVIEZ-VOUS ?

Autrefois appelée bois de la Ront, la forêt de Bastard est la zone humide forestière la plus étendue de la lande du Pont Long. Le roi de France en 1779 a décidé de nommer cette forêt du nom du maître des Eaux et Forêts « Bastard ». Réduite aujourd'hui au tiers de la surface qu'elle occupait au début du 20<sup>ème</sup> siècle, la forêt domaniale de Bastard est gérée par l'ONF (Office National des Forêts) qui assure aussi l'aménagement du site pour l'accueil du public.



Sentiers équestres



Sentiers VTT



Accès sentier sportif



Maison forestière



Parking



Aire de pique-nique



Informations

## ACCÈS :

**Pau bus urbain** :

ligne 02 direction « Pau-Alsace Lorraine ».

ligne 06 direction « Pau-Zénith ».

P20/21 : Arrêt Ayguelongue

**En vélo** : Bois de Pau.

**Voiture** : Parking Zénith ; rue Suzanne Bacarisse pour le stationnement.



## LE CORRIDOR DE L'OUSSE DES BOIS

Il y a 100 ans, la rivière Ousse des bois traversait un vaste plateau de marais et de landes plus ou moins humides : la lande du Pont-Long.

Alors considérés comme insalubres et inutiles, la quasi totalité de ces milieux ont été asséchés et détruits au profit de l'agriculture et de l'urbanisation.

Aujourd'hui encore, les zones humides relictuelles sont fragilisées et vulnérables car la pression urbaine reste toujours très forte sur cet espace rivulaire et les prairies connexes, notamment sur les parcelles privées.

Ces milieux constituent pourtant une biodiversité nécessaire à la préservation du patrimoine naturel local mais aussi au maintien d'un cadre de vie sain et agréable pour les citoyens.

### PATRIMOINE NATUREL

Parmi les espèces rares et menacées peuplant encore le corridor, on trouve le Crapaud calamite : c'est un petit amphibien qui, à la différence de son cousin le Crapaud commun, est paré d'une ligne vertébrale jaune et possède une pupille horizontale.

Au printemps, il sort de terre pour se reproduire et pondre dans de petites ornières remplies d'eau. Ses pontes sont caractéristiques, elles forment de longs rubans de petits oeufs noirs, un peu comme un collier de perles.

### EN RÉSUMÉ...

**Surface : 36 hectares**

**Commune concernée : Pau**

**Données faune et flore :**

Le corridor de l'Ousse des bois constitue un linéaire de ripisylve (milieu boisé de transition entre terre et eau), qui comprend une faune et une flore caractéristiques dépendant directement de la bonne qualité de ces milieux.

### VOUS LES CROISEREZ PEUT-ÊTRE ...



Le Martin pêcheur



Le Frêne commun



Le Crapaud calamite



L'Alyte accoucheur



La Bergeronnette des ruisseaux



La Mésange à longue queue

Le Cirse des marais



### PRATIQUE

- Un sentier aménagé en bord de rivière vous permettra de découvrir les boisements, prairies humides et mares préservées et de vous ressourcer à l'écart du bruit de la ville.
- signalétique, panneaux de valorisation

### LE SAVIEZ-VOUS ?

Le corridor de l'Ousse des Bois abrite des milieux menacés : les zones humides (espaces de transition entre la terre et l'eau).

En France, 70% des zones humides ont disparu en un siècle, le reste étant souvent très altéré. Longtemps dévalorisées, les zones humides ont été détruites alors même qu'elles remplissent de multiples fonctions aux incidences positives sur l'environnement et les activités humaines : épuration des eaux, ralentissement des crues, réservoir de biodiversité, bon fonctionnement des écosystèmes et des équilibres écologiques...

### ACCÈS :

Plusieurs voix d'accès possible (Cf. plan ci-dessus)



## LAC DES CAROLINS

Le lac des Carolins appartient au corridor de l'Ousse des bois par lequel il est alimenté. Creusé avant 1966 à des fins agricoles, il a par la suite été aménagé en espace de loisirs et mis en valeur pour les promeneurs et les pêcheurs.

Il doit son nom à un arbre planté sur le site : le peuplier carolin.

Un sentier permet de découvrir les milieux préservés autour du lac et les nombreuses espèces qui y trouvent refuge : hérons, libellules et les discrètes tortues Cistude. Le lac est notamment un lieu privilégié de nourrissage et de repos pour les canards, les oies et les cygnes.

## PATRIMOINE NATUREL

Les zones aquatiques, la végétation des rives, les boisements, les prairies, sont autant de milieux naturels qui, associés en mosaïque favorisent la biodiversité. La flore est celle des prairies et des friches et les boisements sont apparentés à ceux de la chênaie acidiphile. Parmi les essences forestières présentes on peut citer le chêne, le frêne, l'aulne, le peuplier, le robinier, le saule. Des plantes de zones humides (iris, joncs, carex, menthes aquatiques, renoncules) ainsi que des plantes rares telles que la grande fougère Osmonde royale, colonisent les bords de cours d'eau et les dépressions humides.

La pêche est réglementée et ouverte toute l'année avec permis de pêche obligatoire.

## EN RÉSUMÉ...

**Surface** : 6 hectares

**Commune concernée** : Lescar

**Propriétaire** : commune de Lescar

**Principaux milieux naturels** :

Végétations des bords de rives, boisements humides et boisements de feuillus

**Données faune et flore** :

Le lac des carolins abrite de nombreuses espèces de milieux humides (plantes, oiseaux d'eau, Cistude d'Europe) dont beaucoup sont protégées.

## VOUS LES CROISEREZ PEUT-ÊTRE ...



La Grenouille verte



L'Aulne glutineux

Le Chêne pédonculé



Le noisetier

Le bouleau

## PRATIQUE

- Sentier de promenade autour du lac
- Tables de pique-nique
- Tous les vendredis de l'été, à partir de 19h, soirées grillades avec barbecues allumés sur place, tables et chaises fournies. Il n'y a plus qu'à apporter son pique-nique et sa bonne humeur. Et pour prolonger ces soirées, des animations musicales sont proposées au public.



La Chouette hulotte

## LE SAVIEZ-VOUS ?

De vieux arbres têtards sont encore présents sur ce site. Ils témoignent d'un vieil usage qui permettait de faire du bois de chauffage en coupant les futaies de chênes et de platanes à 2 mètres de hauteur pour permettre le redémarrage de la végétation. 15 ans plus tard les nouvelles branches étaient alors débitées.

Le Bihoreau gris



## ACCÈS :

En voiture par le chemin Lasbourdettes à Lescar



## LE PARC NATUREL URBAIN DES RIVES DU GAVE

Vaste poumon vert bordant le Gave de Pau, le parc est à la fois un espace à protéger et un lieu de loisirs dédié aux activités nature et sportives. De Rontignon à Arbus, parcourez les 13 km de berges, sur la rive via la voie verte, ou sur l'eau via la voie bleue.

## PATRIMOINE NATUREL

Son grand intérêt écologique le classe en Espace Naturel Sensible du département des Pyrénées-Atlantiques.

Les derniers inventaires de ce patrimoine naturel ont permis de recenser 300 espèces animales et 360 espèces végétales...mais cela ne reflète qu'une petite partie de la richesse biologique de ces lieux si l'on considère tous les groupes du vivant (insectes, mousses, lichens, fougères, champignons) qui n'ont pas ou peu été inventoriés ici ! La diversité de ces espèces tient à la multiplicité des milieux d'accueil puisqu'on y trouve à la fois des zones d'eau libre, des prairies humides, des roselières, des boisements très variés de saules, d'aulnes, de bouleaux...

Avec l'appui du Conservatoire d'espaces naturels d'Aquitaine, des actions sont développées pour améliorer la connaissance et la préservation de ces milieux naturels rares et essentiels pour la biodiversité, la qualité de l'eau et la prévention des crues.

## EN RÉSUMÉ...

**Surface :** 880 hectares

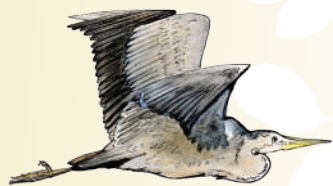
**Communes concernées :**

Arbus, de Rontignon à Siros, Meillon

**Principaux milieux naturels :**

Boisements rivulaires de saules (saligues), aulnaie-frênaie, végétation de hautes herbes (mégaphorbaies), roselières, milieux aquatiques d'eau vive et d'eau stagnante.

## VOUS LES CROISEREZ PEUT-ÊTRE ...



Le Héron cendré



Les massettes



## PRATIQUE

- Découvrez les berges sur l'eau via la voie bleue dédiée aux sports d'eaux vives, ou sur terre, en parcourant la voie verte aménagée pour les cyclistes et les piétons.
- Terrains de sport, city stade, aires de musculation jalonnent votre parcours. Les installations sportives vous offrent un terrain idéal pour prendre un bon bol d'air et vous remettre en forme.
- Panneaux de valorisation



La Truite fario



L'Aigrette garzette



Le Grand Cormoran

Les phragmites

## LE SAVIEZ-VOUS ?

Les rives du Gave forment ce qu'on appelle en Béarn une « saligue », une forêt inondable composée de bras morts et de zones marécageuses. Son nom vient du béarnais « saliga » et du latin « salix », le Saule, sa principale essence arborée. Mais on trouve également de l'Aulne, du Peuplier noir, du Chêne pédonculé...

Cette saligue est gravement menacée par le développement important des espèces dites « invasives » (Renouée du Japon, Buddléia davidii, Balsamine de l'Himalaya) qui ruinent la biodiversité locale.

## ACCÈS :

Depuis le jardin Marsan, ou le stade d'eaux-vives avec la passerelle de Gelos. Depuis Mazères-Lezons, et autres accès tout le long du Gave



## LE SITE FOSSILIFÈRE DE GAN

À Gan, le patrimoine caché se trouve sous vos pieds. Pour le découvrir, rendez-vous à l'ancienne mine d'argile (voir carte) qui servait à la fabrication de briques et de tuiles. Méconnu du grand public, le site fossilifère composé d'une forêt et d'un étang est l'un des joyaux du patrimoine de l'Agglomération paaloise.

Les premiers fossiles, vieux de plusieurs millions d'années, ont été découverts par les ouvriers de la tuilerie. Ces trésors ont fait grand bruit dans le milieu des scientifiques et attiré des paléontologues nationaux et internationaux.

En 2006, après plusieurs décennies d'abandon, des actions de gestion et de valorisation du site ont été mises en place. Elles visent la conservation et le respect de l'équilibre écologique du site, la préservation du paysage et des espaces rares ou protégés qu'il abrite et la valorisation du patrimoine auprès du grand public. Un sentier parcourant le site vous permettra de découvrir la diversité des milieux et des espèces présentes. Les panneaux explicatifs disposés sur le parcours ont été réalisés en partenariat avec les élèves de l'école élémentaire Paule Constant. Une promenade instructive dans un lieu bucolique, proche de chez vous, qui passionnera petits et grands.

## EN RÉSUMÉ...

**Surface** : 4,47 hectares

**Commune concernée** : Gan

**Propriétaire** : Commune de Gan.

Site géré par le Conservatoire d'espaces naturels d'Aquitaine (CEN Aquitaine).

**Principaux milieux naturels**

-Prairies humides, boisements humides, boisements de feuillus, végétations des bords de rives,  
-Site fossilifère d'importance internationale.

**Données faune et flore** : Le site de Gan constitue un lieu favorable à la reproduction et à l'alimentation des amphibiens et des insectes.

## VOUS LES CROISEREZ PEUT-ÊTRE ...



La Grenouille rousse

## PATRIMOINE NATUREL

Les zones aquatiques, la végétation des rives, les boisements, les prairies, sont autant de milieux naturels qui favorisent le développement d'une faune et d'une flore caractéristiques.

## PRATIQUE

- Sentier de promenade autour du lac
- Tables de pique-nique
- Panneaux de valorisation



Le Lucane cerf-volant



La Mésange charbonnière



La Cistude d'Europe



## LE SAVIEZ-VOUS ?

L'étude des pollens et des microfossiles extraits du site fossilifère de Gan a permis la reconstitution du paléo-environnement de Pau (milieu et climat). Il y a 55 millions d'années (au début de l'ère tertiaire - Eocène), Gan se trouvait alors au niveau d'une plate-forme continentale calme bordée par des mangroves et des palmiers, sous un climat de type tropical... Cette mer occupait un vaste golfe, le golfe asturien. On peut ainsi imaginer qu'il y avait des raies et des requins sur le site de Gan.

## ACCÈS :

Sur la commune de Gan à moins d'un kilomètre du centre ville de Gan et de la RN 134.



## LE BOIS DU LANOT DE CASTET

Le bois du Lanot de Castet est un espace de bois et de terres agricoles préservé au cœur de Lons et de Billère. A pieds ou à vélo vous y découvrirez une diversité de milieux naturels et notamment les prairies fleuries, appréciées par les insectes pollinisateurs qui y trouvent du pollen et du nectar à volonté.

Le fond de vallon est un corridor biologique naturel vital pour le maintien de la biodiversité animale et végétale locale et pour la survie à long terme de la plupart des espèces aquatiques. On y observe des grenouilles vertes, des gammares, des tritons, des larves de trichoptères (porte bois) et des Gerris (araignée d'eau).

La saulaie présente dans ce bois revèle une forte humidité du milieu, elle possède une diversité assez riche avec des espèces inféodées à la fois aux zones humides et aux zones boisées plus sèches.

Arbres morts et à cavités sont volontairement conservés car ils offrent le gîte et le couvert à un nombre important d'espèces d'oiseaux, de mammifères et aussi d'insectes. Ces mêmes insectes participent à la décomposition du bois et ainsi au renouvellement de la forêt.

## EN RÉSUMÉ...

**Surface** : 50 hectares

**Communes concernées** : Lons Billère.

**Principaux milieux naturels** : Chênaie acidiphile, saulaie, arbres à cavité, fourrés arbustifs, végétations de hautes herbes, mares et fossés inondés.

## PRATIQUE

- Sentiers de promenade dans le bois



Le Triton palmé

## VOUS LES CROISEREZ PEUT-ÊTRE ...



L'Ail des ours



Le Saule roux

La Sittelle torchepot

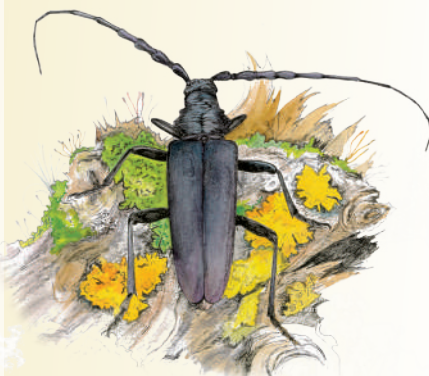


Le Mulot sylvestre



Le Blechnum à épis

Le Grand capricorne



## LE SAVIEZ-VOUS ?

Les saules ont une grande capacité à dépolluer les eaux de leurs nitrates et phosphates. Ils peuvent détruire en moyenne 60% des matières azotées nuisibles. L'utilisation de saulaies présente ainsi de multiples avantages. C'est une méthode très écologique car elle permet de dégrader naturellement des polluants insensibles aux traitements chimiques des stations d'épuration classiques où ils sont habituellement non traités.

## ACCÈS :

Voies d'accès sur la rocade Nord Sud





Depuis 1990, le **Conservatoire d'espaces naturels d'Aquitaine** contribue à préserver la biodiversité de la région par l'étude et la mise en oeuvre d'une gestion écologique des milieux naturels.

Aujourd'hui, il est devenu un intervenant majeur en matière de diagnostics écologiques et de gestion conservatoire du patrimoine naturel régional.



La **Communauté d'agglomération Pau-Béarn-Pyrénées** regroupe 31 communes membres et peut ainsi exercer sur ces territoires les compétences de protection, de mise en valeur de l'environnement et du cadre de vie. Des actions d'études et de restauration des milieux naturels sont ainsi menées en partenariat avec des structures et associations de l'environnement.

- Plus d'info : Mission Espaces Naturels  
Domaine de sers 64000 Pau  
05 59 80 74 86



...Et si vous souhaitez être accompagné et en savoir plus sur ces milieux naturels, des animations vous sont régulièrement proposées dans le cadre des journées du patrimoine et à l'occasion d'autres événements «nature» qui ont lieu au cours de l'année.

Agenda des animations : <http://cen-aquitaine.org>