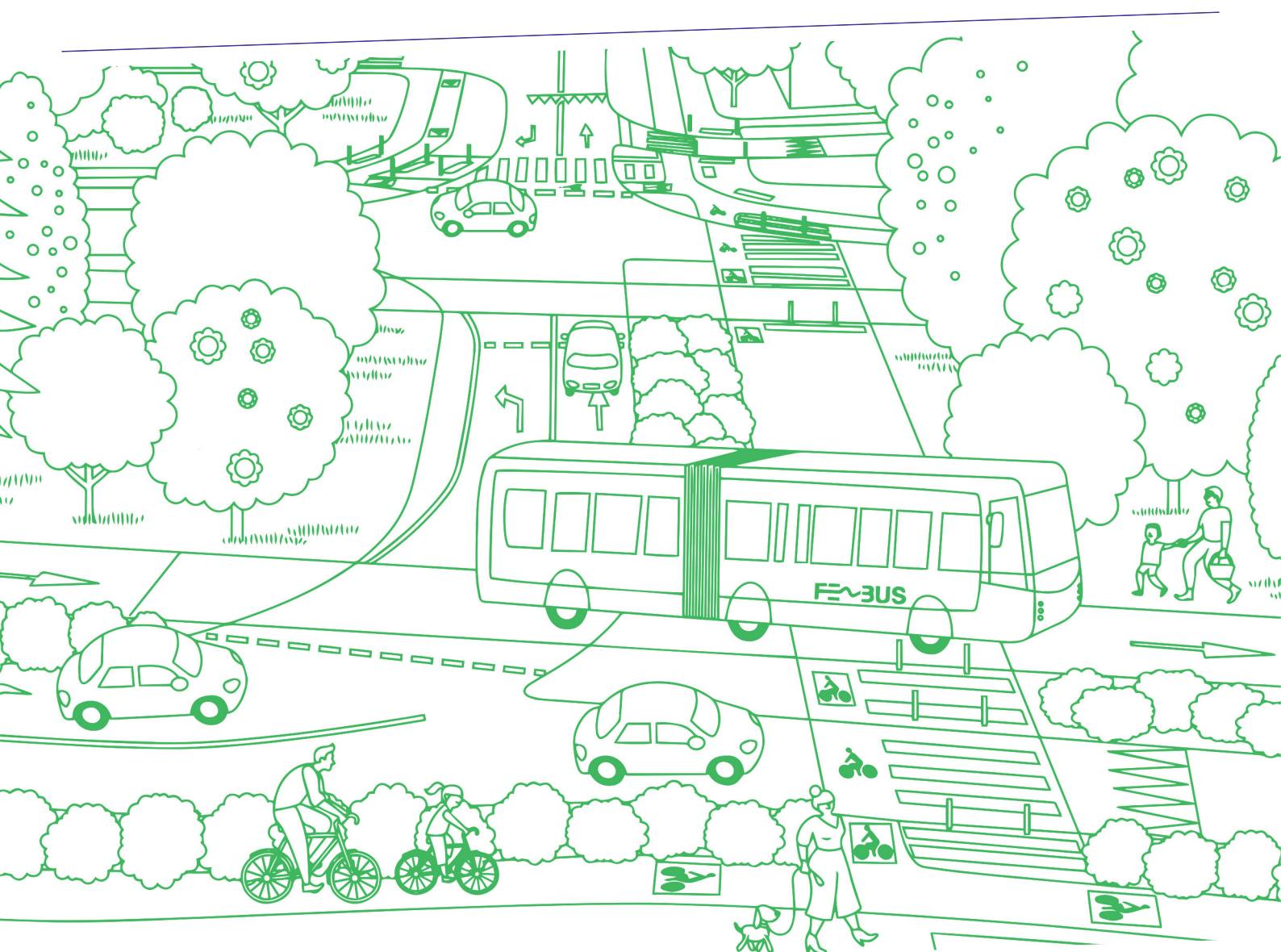


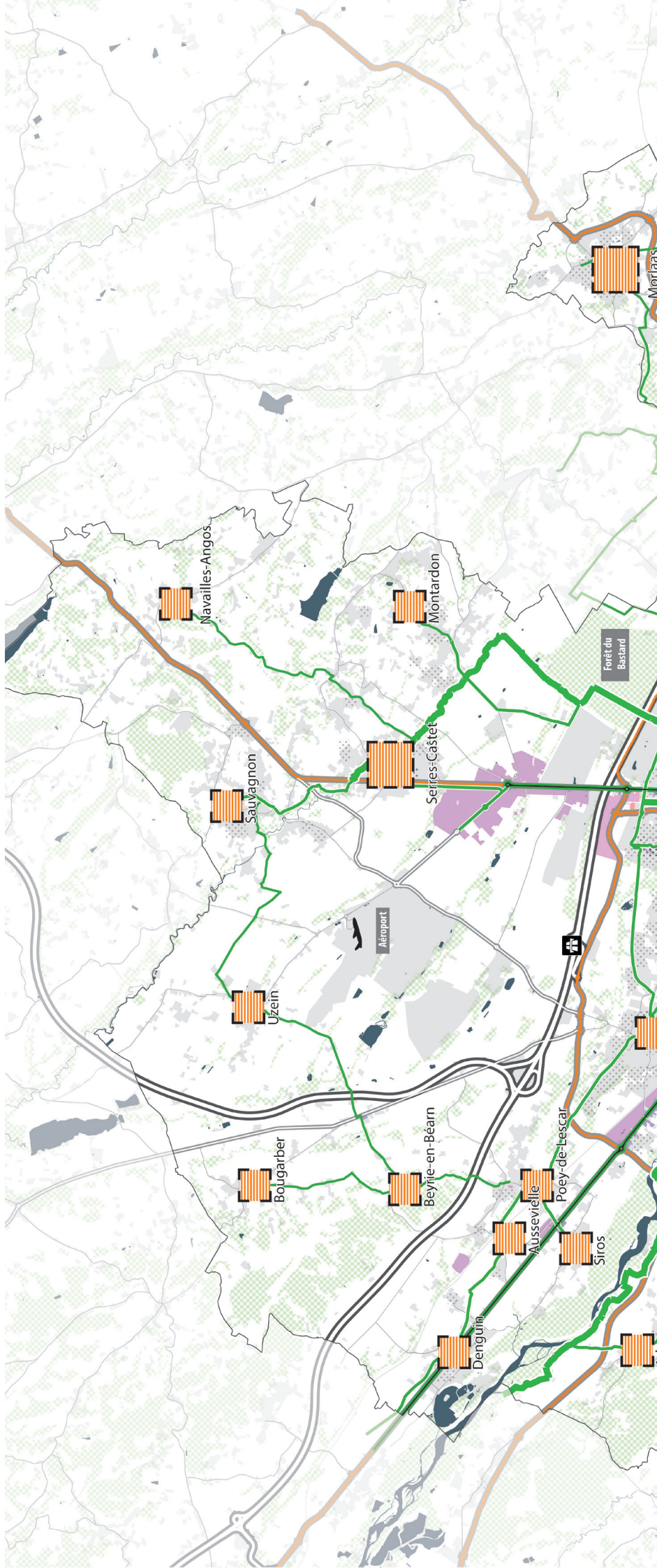
# PLAN DE DÉPLACEMENTS URBAINS DU SYNDICAT DES MOBILITÉS PAU BÉARN PYRÉNÉES

## C - ANNEXES 5 - ANNEXE CARTOGRAPHIQUE ET GRAPHIQUE

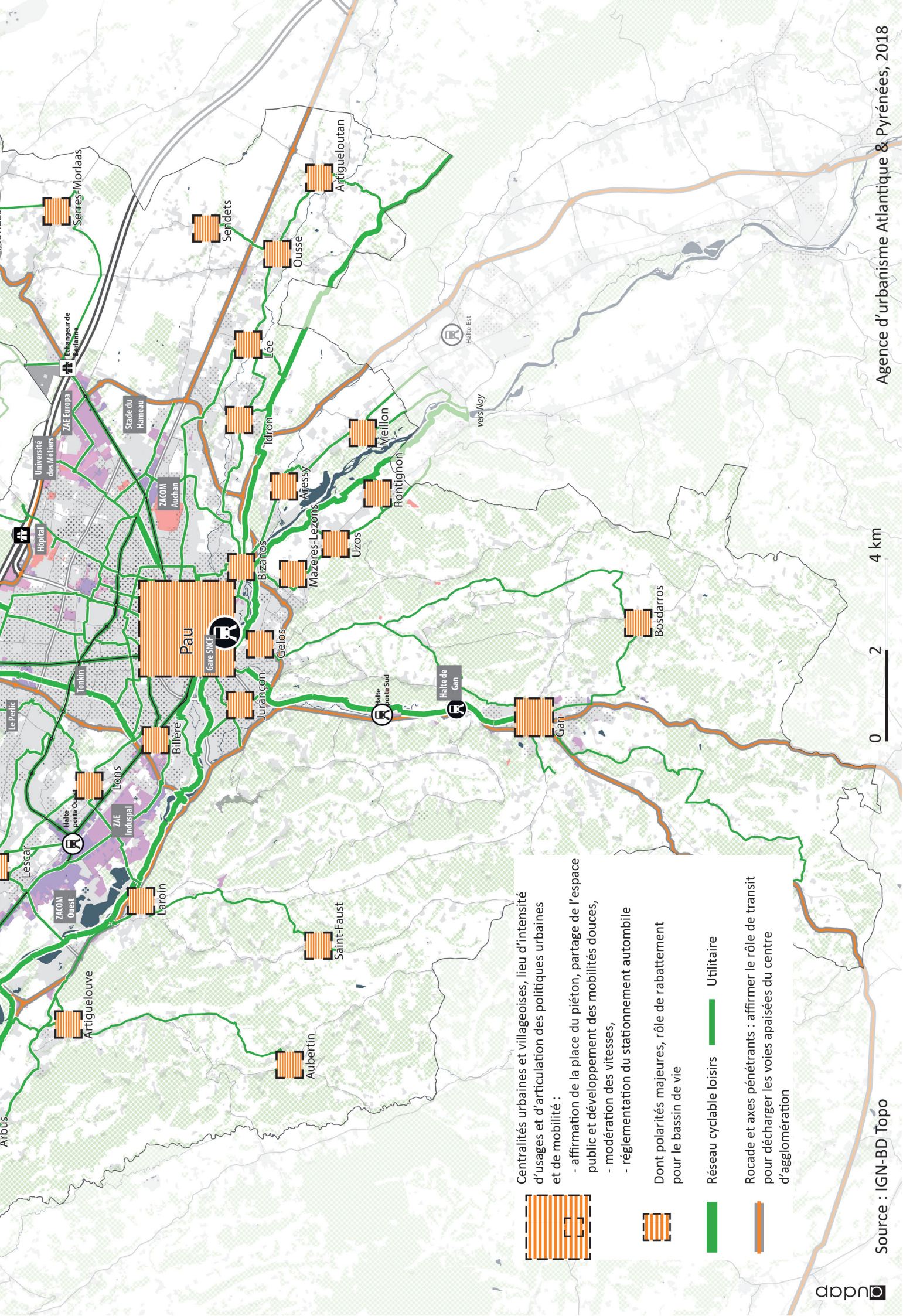


CARTE

# AMÉNAGER LA VILLE DES PROXIMITÉS







**Centralités urbaines et villageoises, lieu d'intensité d'usages et d'articulation des politiques urbaines et de mobilité :**

- affirmation de la place du piéton, partage de l'espace public et développement des mobilités douces,
- modération des vitesses,
- réglementation du stationnement automobile

Dont polarités majeures, rôle de rabattement pour le bassin de vie

Réseau cyclable loisirs

Rocade et axes pénétrants : affirmer le rôle de transit pour décharger les voies apaisées du centre d'agglomération

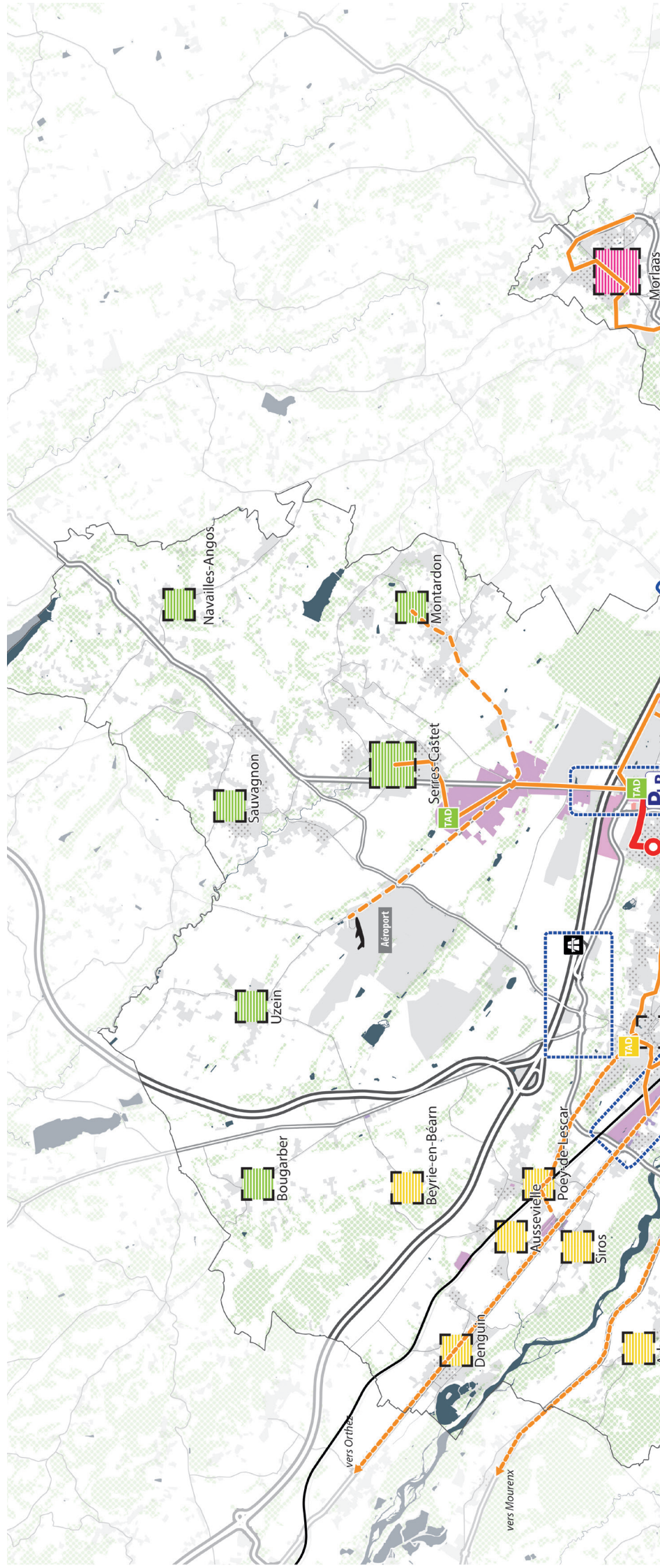


Utilitaire

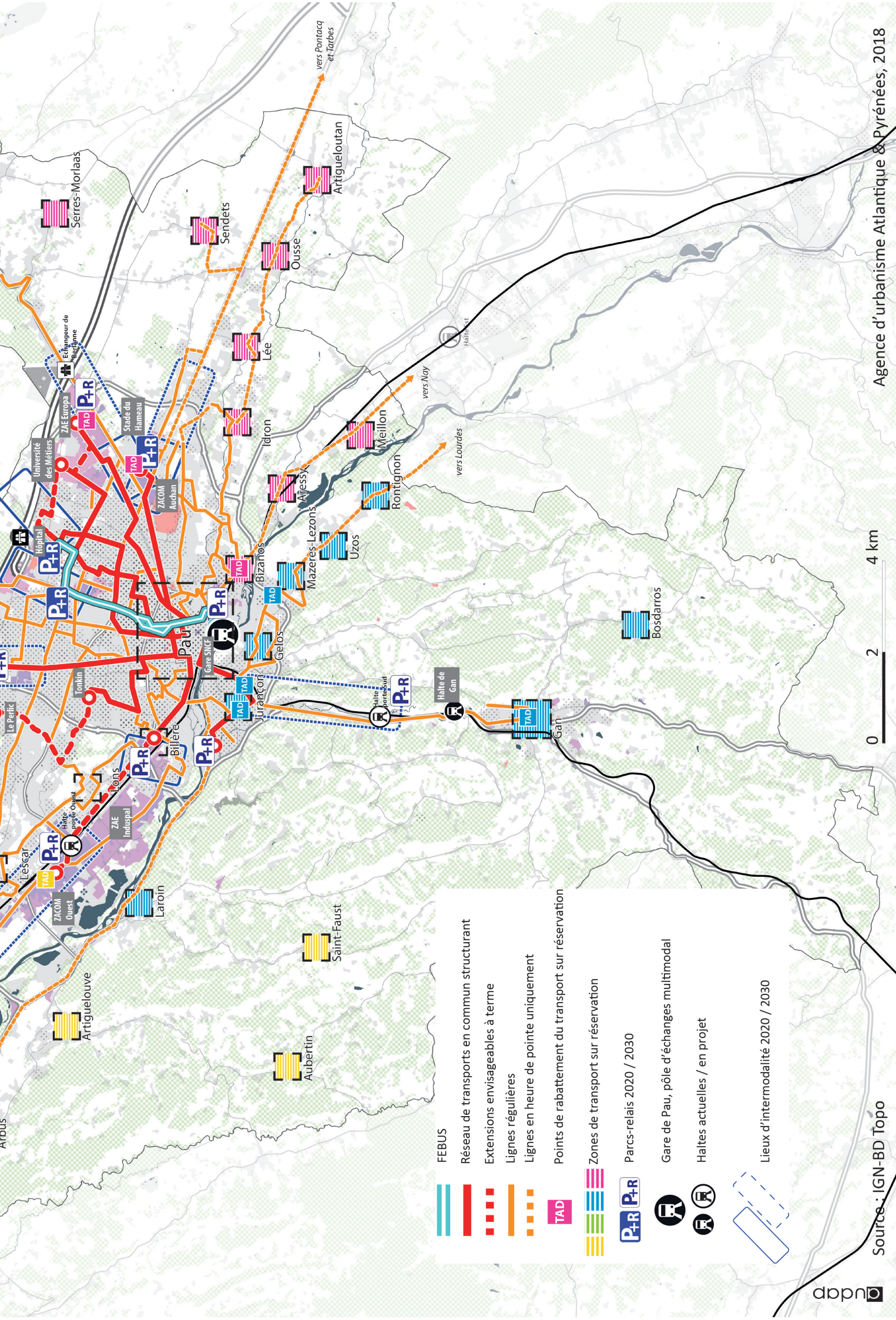


CARTE

# UNE OFFRE DE TRANSPORTS EN COMMUN RENOUVELÉE







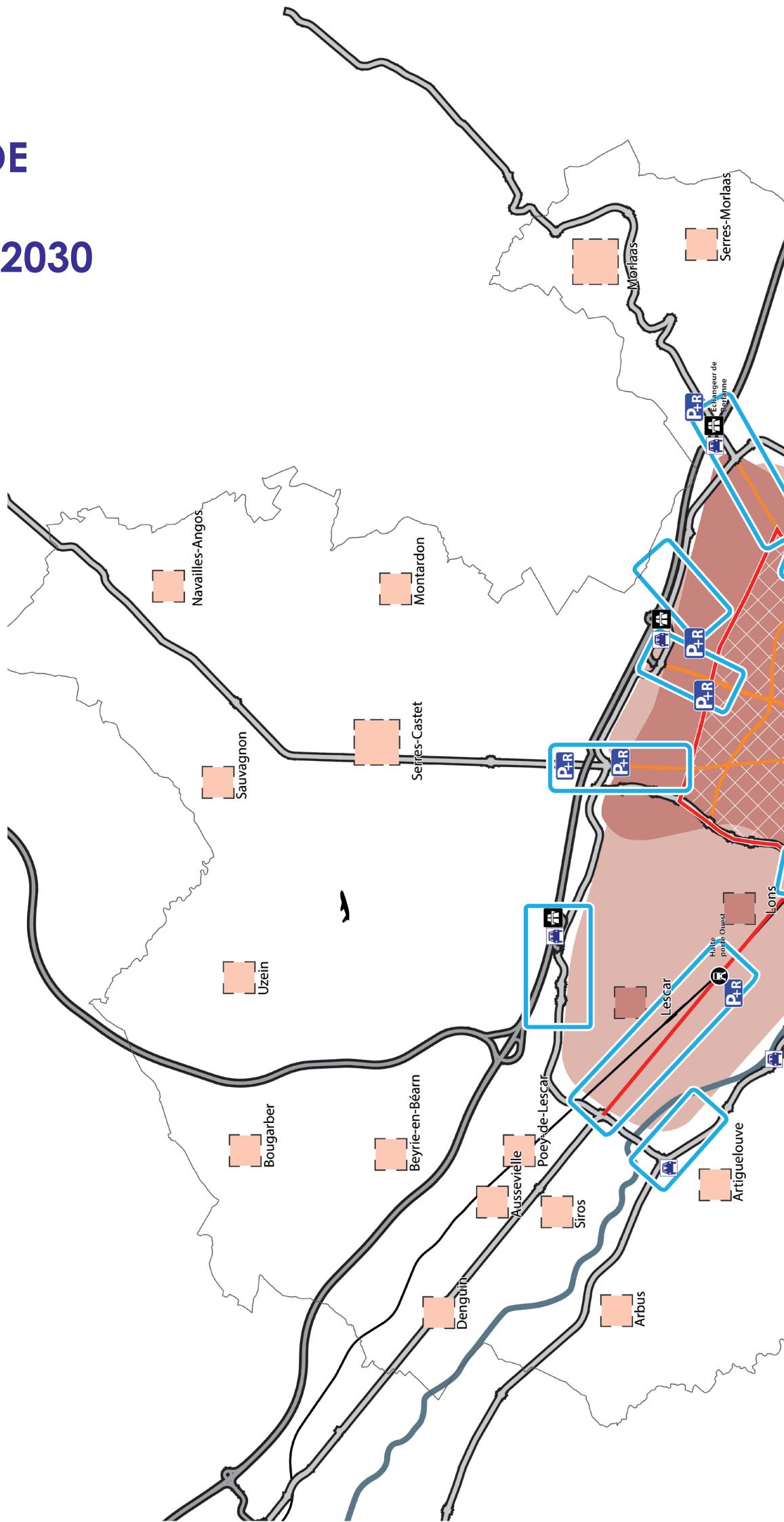
**FEBUS**

- Réseau de transports en commun structurant
- Extensions envisageables à terme
- Lignes régulières
- Lignes en heure de pointe uniquement
- Points de rabattement du transport sur réservation
- Zones de transport sur réservation
- Parcs-relais 2020 / 2030
- Gare de Pau, pôle d'échanges multimodal
- Haltes actuelles / en projet
- Lieux d'intermodalité 2020 / 2030

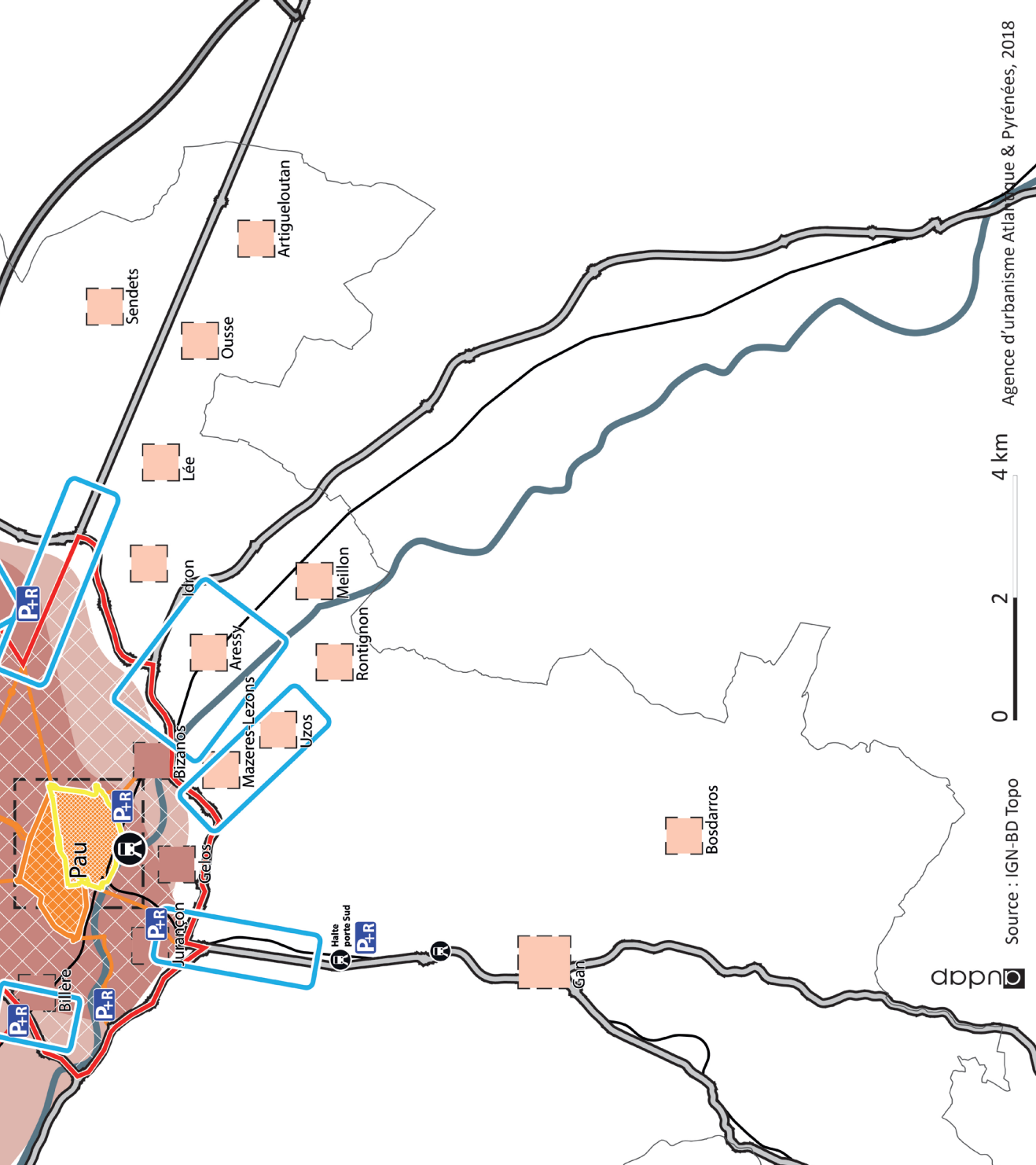


# CARTE

## LE PROJET DE MOBILITÉ À L'HORIZON 2030







Agence d'urbanisme Atlantique & Pyrénées, 2018

0 2 4 km

Source : IGN-BD Topo



**Centre d'agglomération/centralités, lieu d'intensités d'usages et d'articulation des politiques urbaines et de mobilité :**

- Prioriser le développement des centralités
- Réseau de transports en commun performant
- Affirmer la place du piéton et du cycliste, partager l'espace public, modérer les vitesses,
- Réglementer le stationnement automobile

**Coeur de Pays ayant vocation à obtenir des taux de densité et des services de déplacements identiques au centre d'agglomération**

**Centralités urbaines et villageoises, lieu d'intensités d'usage et d'articulation des politiques urbaines et de mobilité : affirmer la place du piéton, partage de l'espace public, développement des mobilités douces, modérer les vitesses**

**Dont polarités majeures, rôle de rabattement pour le bassin de vie**

**Petite boucle : espace à dominante piétonne**

**Grande boucle : espace à dominante piétonne, cycliste et transports en commun**

**Espace à dominante cycliste, transports en commun et automobile**

**Rocade et axes pénétrants : affirmer le rôle de transit pour décharger les voies apaisées du centre d'agglomération**

**Lieux d'intermodalité transports en commun**

dont :

- haltes
- parcs-relais

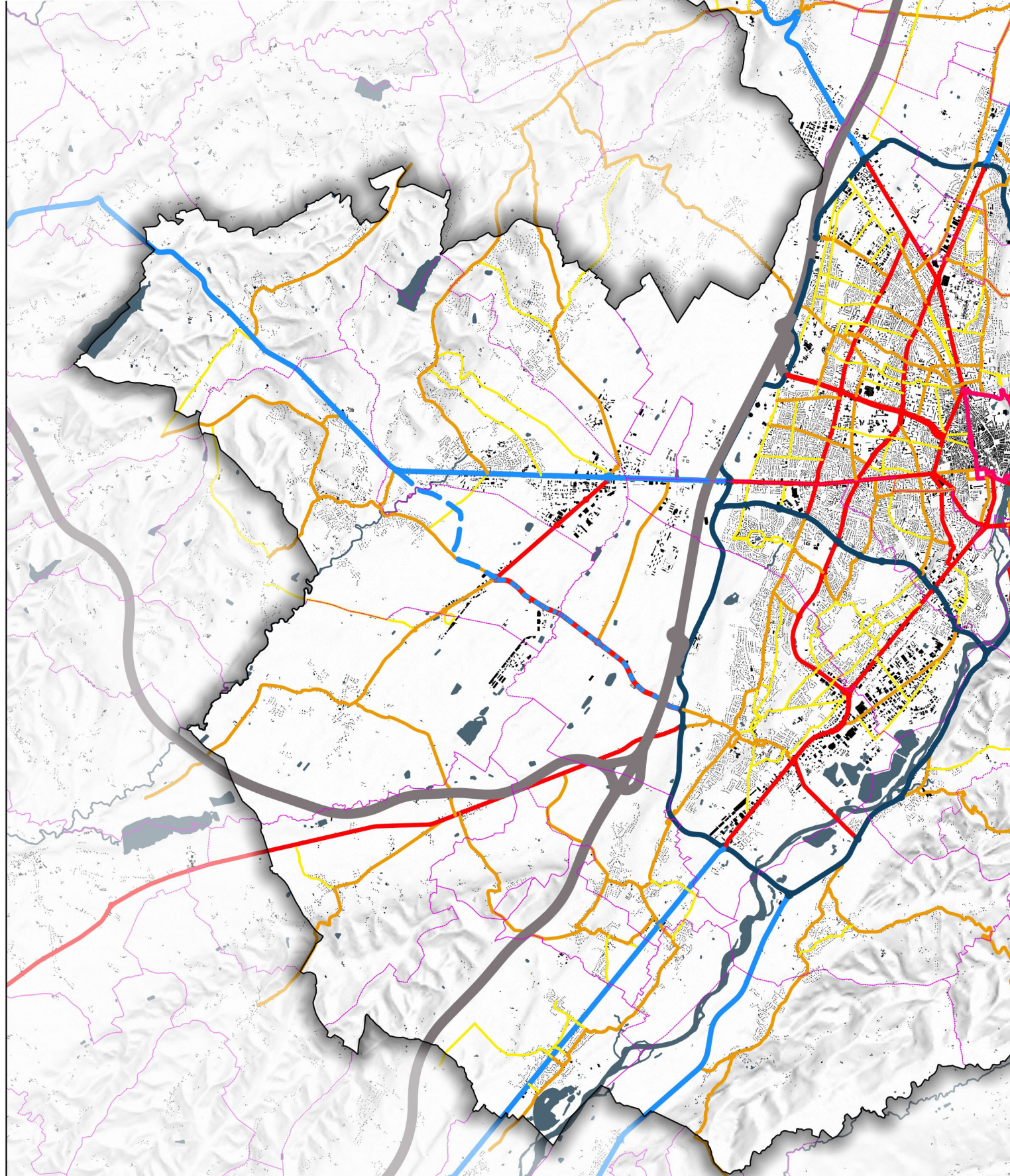
Gare de Pau, pôle d'échanges multimodal

Aires de covoiturage

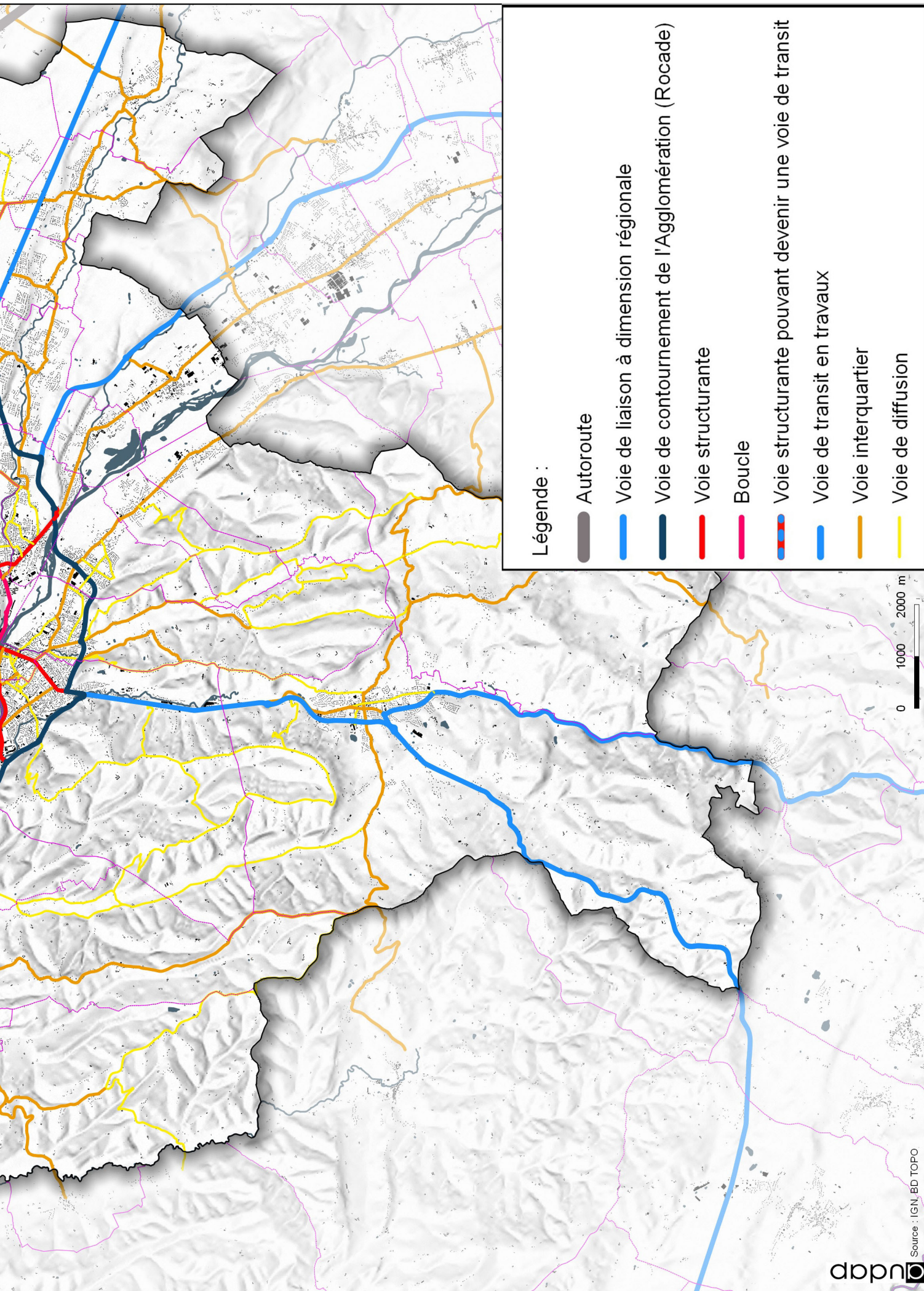


CARTE

# HIÉRARCHISATION DES VOIRIES









AGGLOMÉRATION PALOISE

# MOBILITÉS ALTERNATIVES URBAINES

LES ENTRAVES



60%  
ont entre 35 et 64 ans

57%  
sont des femmes

30%  
sont des cadres et  
professions supérieures



43%  
habitent Pau

70%  
habitent leur  
commune  
depuis  
plus de 5 ans

**5KM**  
journaliers  
est la distance maximale  
parcourue par 35 % des  
répondants  
55% parcourent moins de 10 km

**72%**  
des répondants  
se déplacent  
**en voiture**  
quotidiennement

**80%**  
des conducteurs  
aimeraient adopter  
**un autre mode** de  
déplacement



**1 070** répondants

## LES FREINS AUX PRATIQUES

ILS VEULENT  
**FAIRE DU VÉLO**  
MAIS...



**85%**  
déplurent le manque d'aménagement de voies dédiées



**75%**  
regrettent le manque de  
voies reliées entre-elles

ILS VEULENT  
**PRENDRE LE BUS**  
MAIS...



**65%**  
appréhendent le temps  
d'attente



**56%**  
signalent le manque  
de protection

ILS VEULENT  
**MARCHER**  
MAIS...



**58%**  
trouvent les trottoirs  
trop étroits



**50%**  
éprouvent de la difficulté  
à traverser



**47%**  
redoutent les trous et les bosses



**31%**  
mentionnent le manque de bancs



**40%**  
craignent les trous et les bosses



le **COMPORTEMENT**  
**DES AUTOMOBILISTES** est souvent  
ressenti comme un **DANGER**



**8/10**

se sentent en danger dans la circulation



**4/10**

ont l'impression d'être vus comme un obstacle



**6/10**  
ressentent du **STRESS** de ne pas savoir si le bus sera là



**2/3**

soulignent le manque de lignes



**2/3**

regrettent la fréquence trop faible des bus



**4/10**  
ont un sentiment d'**INSÉCURITÉ** près de la circulation



**53%**

voudraient que les voitures s'arrêtent aux passages piétons



**40%**

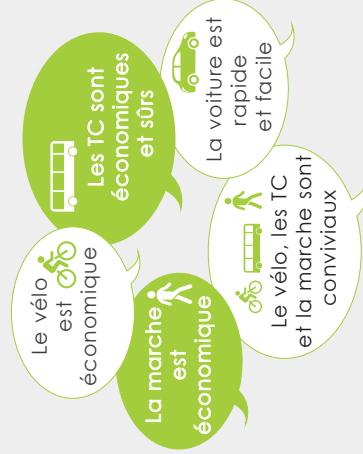
souhaiteraient plus de passages piétons



**45%**  
aimeraient que les voitures ralentissent aux passages piétons

## LES RESENTIS

Les répondants considèrent les modes de transports alternatifs à la voiture comme plus économiques.



## LES ATTENTES

L'aménagement de la voirie et les pistes cyclables

1 Le sentiment de sécurité

2

3 La rapidité

4 L'aspect économique, pratique et facile

## LES POSSIBLES

Les répondants estiment que les zones d'apaisement rendent la commune plus sûre, plus agréable et plus facile à traverser.







Petite caserne  
2 allée des platanes - BP 628  
64106 Bayonne Cedex  
Tél. 05 59 46 50 10

4 rue Henri IV - Porte J  
64000 Pau  
Tél. 05 33 64 00 30

[www.audap.org](http://www.audap.org)