

## APPEL À CANDIDATURES - RÉSIDENCE DE JOURNALISTE EN MILIEU SCOLAIRE



### **Trajectoires : l'offre pédagogique à destination des scolaires pilotée par la Communauté d'Agglomération Pau Béarn Pyrénées**

Depuis sa création en 2016, l'offre pédagogique *Trajectoires* s'adresse à l'ensemble des élèves de la maternelle au lycée issus des établissements scolaires de la Communauté d'Agglomération Pau Béarn Pyrénées (CAPBP) qu'ils soient publics ou privés. Elle rassemble des propositions de sensibilisation sur des temps courts (les offres dites « temps forts » ou « éveil ») ainsi que des parcours de diverses natures sur des temps plus longs. Pour faire vivre cette offre, proposer une variété de projets et des parcours interdisciplinaires, les services et établissements de la Direction Culture ainsi que quatre autres directions de la CAPBP (Direction Développement Durable et déchets, Direction Qualité cadre de vie et nature en ville, Direction Mobilités et Espaces publics, Direction Urbanisme, aménagement et constructions durables) y participent activement. Aussi, afin d'élargir et d'enrichir les propositions, la CAPBP fait également appel à des partenaires tels que les acteurs culturels locaux, les associations locales et artistes ou encore les partenaires institutionnels tels les Archives Départementales.

### **L'Éducation artistique et culturelle : une démarche pilotée par la Communauté d'Agglomération Pau Béarn Pyrénées**

Aux côtés de la DRAC, du Département et de la Direction des Services Départementaux de l'Éducation Nationale (DSDEN64) la Direction Culture s'engage autour du label « 100% EAC » obtenu en octobre 2022 à développer des actions visant les trois objectifs suivants :

- 1) Généraliser la mise en place de parcours d'Éducation artistique et Culturelle et l'intervention d'artistes.
- 2) Favoriser le travail partenarial entre les différents acteurs du territoire (scène conventionnée, SMAC, associations, artistes...) afin de proposer des parcours coconstruits.
- 3) S'attacher à ce que chaque élève du territoire de la maternelle au lycée puisse bénéficier au cours de sa scolarité d'un projet d'EAC tout en portant une attention particulière aux élèves des quartiers prioritaires, du réseau d'Éducation Prioritaire, des quartiers de veille et des zones rurales du territoire.

### **La Résidence de journaliste en milieu scolaire**

La résidence de journaliste en milieu scolaire s'inscrit dans le parcours d'éducation artistique et culturelle des élèves et rayonne sur un territoire. Elle permet de faire découvrir le métier de journaliste et ses problématiques actuelles en invitant les élèves à s'interroger sur le processus de production de l'information et être ainsi à même de le décrypter. Dans sa dimension éducative et pédagogique, la résidence est le point de convergence entre le projet de création d'un média scolaire, le projet d'un média local ou d'un journaliste indépendant et le volet artistique et culturel du projet d'école ou d'établissement.

C'est dans ce cadre et en lien avec le travail mené aux côtés de la DRAC que pour la première fois, la Direction Culture porte un projet de résidence de journaliste en milieu scolaire. Projet commun, partagé et coconstruit, cette résidence sera l'occasion pour l'équipe éducative de l'établissement scolaire et la Direction Culture de la CAPBP de travailler en synergie.

L'appel à candidatures s'adresse principalement aux journalistes professionnels du département des Pyrénées-Atlantiques.

## L'école Guillemin Les Lauriers (Pau)

L'école élémentaire Guillemin Les Lauriers, est une école paloise composée de 6 classes pour 162 élèves.

Ce projet se destine aux 26 élèves de la classe de CM1/CM2 (5 CM1 et 21 CM2) de l'école.

Afin que le projet puisse être partagé, des liens pourront être imaginés avec les autres classes sur le temps scolaire.

## L'implication des élèves dans le projet

L'ensemble des élèves de la classe doivent participer activement à la résidence. Ils doivent contribuer à la conception du projet, aux différentes phases de recherche, d'écriture, de création ainsi qu'à la réalisation de « l'objet » final. Une réflexion devra être apportée sur le rôle de chacun, l'adaptation du contenu en fonction du niveau des élèves et aux apports pédagogiques souhaités.

## Les premiers éléments du projet

### 1) Le travail amorcé par l'enseignante autour des portraits de paloises célèbres

Les élèves réalisent actuellement un travail de recherche autour de portraits de paloises (ou des environs) ayant marqué l'histoire locale ou nationale. Ce travail est mené en vue de la présentation d'une exposition qui se tiendra à l'école à l'occasion de la journée internationale des droits des femmes en mars 2024. Aussi, à partir de cette exposition, chaque élève de l'école votera pour son portrait coup de cœur.

### 2) Le travail amorcé par l'enseignante autour des médias, de l'information et de l'écriture

Les élèves de cette classe réalisent des travaux d'écriture très variés tout au long de l'année (contes, quizz, articles...) sur de multiples sujets. Aussi, en lien avec leur participation à la semaine de la presse, ils sont d'ores et déjà sensibilisés à ce qu'est l'information et ils se lanceront avant les vacances de février dans la réalisation d'un journal autour des projets menés par la classe.

### 3) Les grandes lignes du projet

Par le biais de cette résidence de journaliste, il est souhaité par l'enseignante que ses élèves travaillent spécifiquement autour de l'interview (préparation des questions en fonction du profil de son interlocuteur, conduite de l'échange, prise de note ou enregistrement, traitement des informations recueillies...) pour réaliser un podcast. Afin de poursuivre le travail autour des paloises qui ont marqué l'histoire, les élèves devront être guidés pour réaliser des interviews de femmes de leur entourage mais aussi de paloises exerçant des métiers dits « masculins » (pompières, conductrices de travaux...), des sportives paloises de haut niveau, des artistes ou autrices paloises nationalement connues, ... Au total, au moins 13 portraits devront être réalisés.

### 4) Méthodes de travail

Le travail des élèves pourra se faire en binôme et en format « atelier ». Les élèves devront à la fois être guidés dans un travail d'écrit et d'oral. Aussi, l'enregistrement du podcast devra être piloté par le journaliste.

### 5) Valorisation

Pour la valorisation du projet, il sera demandé de compiler le contenu des interviews dans un document papier à transmettre à chaque élève et d'organiser une diffusion du Podcast sur une antenne radio locale. Les fichiers pourront être partagés aux parents via le blog de l'école et un article sur la démarche sera réalisé sur pau.fr.

## Le déroulement du projet

### 1) Les étapes du projet

Étape 1) Rencontre entre l'enseignante et le journaliste retenu

Étape 2) Préparation logistique de l'accueil du journaliste avec l'établissement scolaire

Étape 3) Préparation des élèves à la venue du journaliste par l'enseignante

Étape 4) Réalisation de la résidence de journaliste

Étape 5) Présentation du travail des élèves aux familles et diffusion du podcast

Étape 6) Bilan

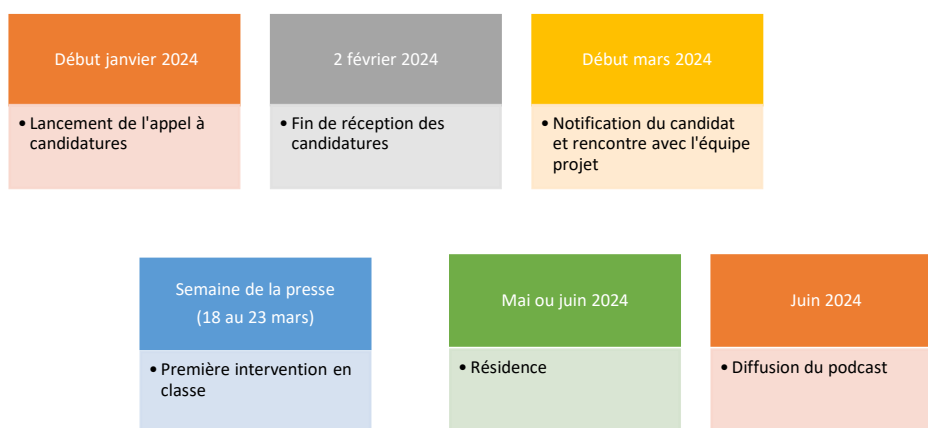
### 2) L'organisation du temps de travail

- Réunions préparatoires en amont avec l'équipe enseignante et Direction Culture : 3h

- Rencontre en amont avec la classe : 2h

- Résidence : à minima 5 journées (à répartir en plusieurs fois ou sur une semaine ouvrée complète)

## Le calendrier du projet



## Les moyens proposés

### 1) Accompagnement

En amont de la résidence et pendant, la chargée d'Éducation artistique et culturelle de la Communauté d'Agglomération Pau Béarn Pyrénées, accompagne le journaliste dans la conception et la mise en œuvre de son projet ainsi que dans la relation avec l'équipe enseignante et les élèves.

### 2) Financement

Afin de développer ce projet, la Direction Culture allouera une enveloppe budgétaire globale de **2000 €** qui devra couvrir tous les frais de la résidence : préparation, temps d'intervention, postproduction, déplacements/hébergements/repas le cas échéant.

## Les candidats éligibles

- Journaliste professionnel des Pyrénées-Atlantiques (titulaire d'une carte de presse ou non)
- Journaliste ayant déjà eu une expérience dans des projets d'éducation artistique et culturelle

## Le dossier de candidature – Pièces justificatives à fournir

- 1) Données administratives :
  - adresse postale et mail
  - numéro de téléphone
  - numéro siret
  - numéro d'identification à la maison des artistes-sécurité sociale, agessa ou autre
  - fiche Insee de l'association ou extrait kbis pour les sociétés
  - relevé d'identité bancaire
- 2) Note d'intention comprenant les éléments ci-dessous :
  - Méthode d'intervention et approche (implication des élèves dans la création du projet, implication des élèves dans la recherche d'information, dans la création du contenu...)
  - Intention générale (le candidat pourra illustrer son propos)
  - En quoi la résidence en milieu scolaire vient nourrir et/ ou interroger le projet du journaliste ?
- 3) BOOK
  - Transmission d'articles récents, site internet, réseaux sociaux

## Dépôt des candidatures

- **Date limite : 2 février 2024 à minuit**
- Mode d'envoi : uniquement par mail et dossiers en format PDF
- À l'attention de :

Communauté d'Agglomération Pau Béarn Pyrénées – Direction Culture  
Labarthe Charlotte – c.labarthe@ville-pau.fr

- Renseignements :

Communauté d'Agglomération Pau Béarn Pyrénées – Direction Culture  
Labarthe Charlotte – c.labarthe@ville-pau.fr