

## 4. RÈGLEMENT

### 4.2 Règlement graphique

#### 4.2.3 Plan des hauteurs

**Plan Local d'Urbanisme Intercommunal**

**Approuvé en conseil communautaire le 19 décembre 2019**

**Dernières évolutions**

**Modification n°2 le 30 mars 2023**

**Révision allégée n°1 le 30 mars 2023 (aménagement de la plaine des sports et des loisirs à Poey-de-Lescar)**

**Mise en compatibilité n°1 le 30 mars 2023 (réalisation d'une centrale photovoltaïque à Lescar)**





## **Principes :**

- Les hauteurs maximales sont indiquées dans le règlement écrit du PLUi à l'article 7 du règlement de chaque zone.
- Dans les secteurs soumis à Orientations d'Aménagements et de Programmation, si les hauteurs sont précisées, elles se substituent aux dispositions du règlement écrit.
- Dans les secteurs spécifiques indiqués dans le plan des hauteurs ci-joint, celui-ci se substitue au règlement écrit. Les spécificités de ces secteurs sont liées à la volonté de s'inscrire dans la continuité du caractère patrimonial de chaque commune et du développement des quartiers constitués.


## **Plan des hauteurs :**

Hauteurs maximales autorisées :

 R+1+ c (les centres anciens de Idron, Gan et Gelos)




 R+2+ c (les centres anciens de Lescar, Lons et Jurançon)

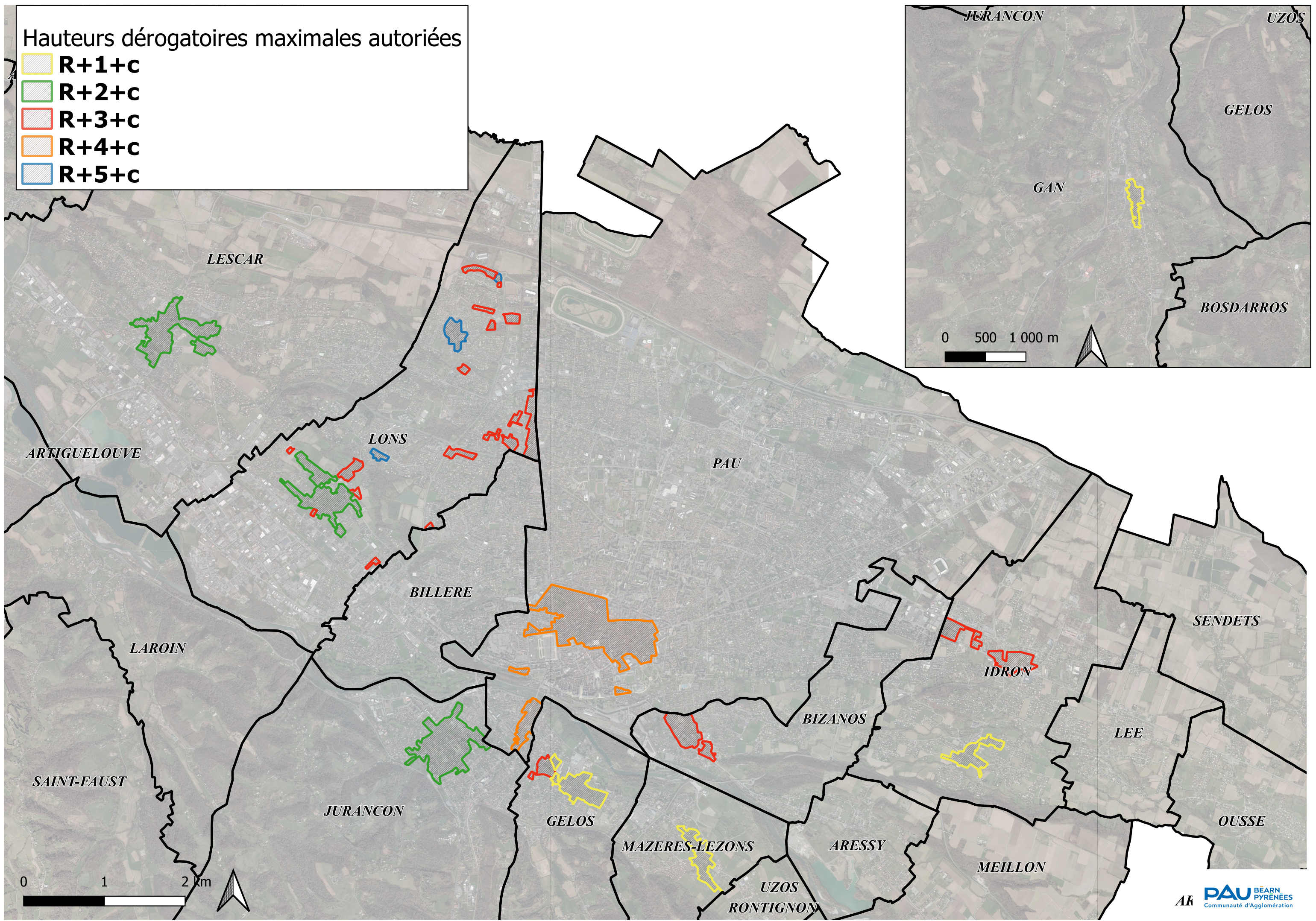
 R+3+ c (le centre ancien de Bizanos)

 R+4+ c (le centre ancien de Pau)

 R+5+ c






# Hauteurs dérogatoires maximales autorisées

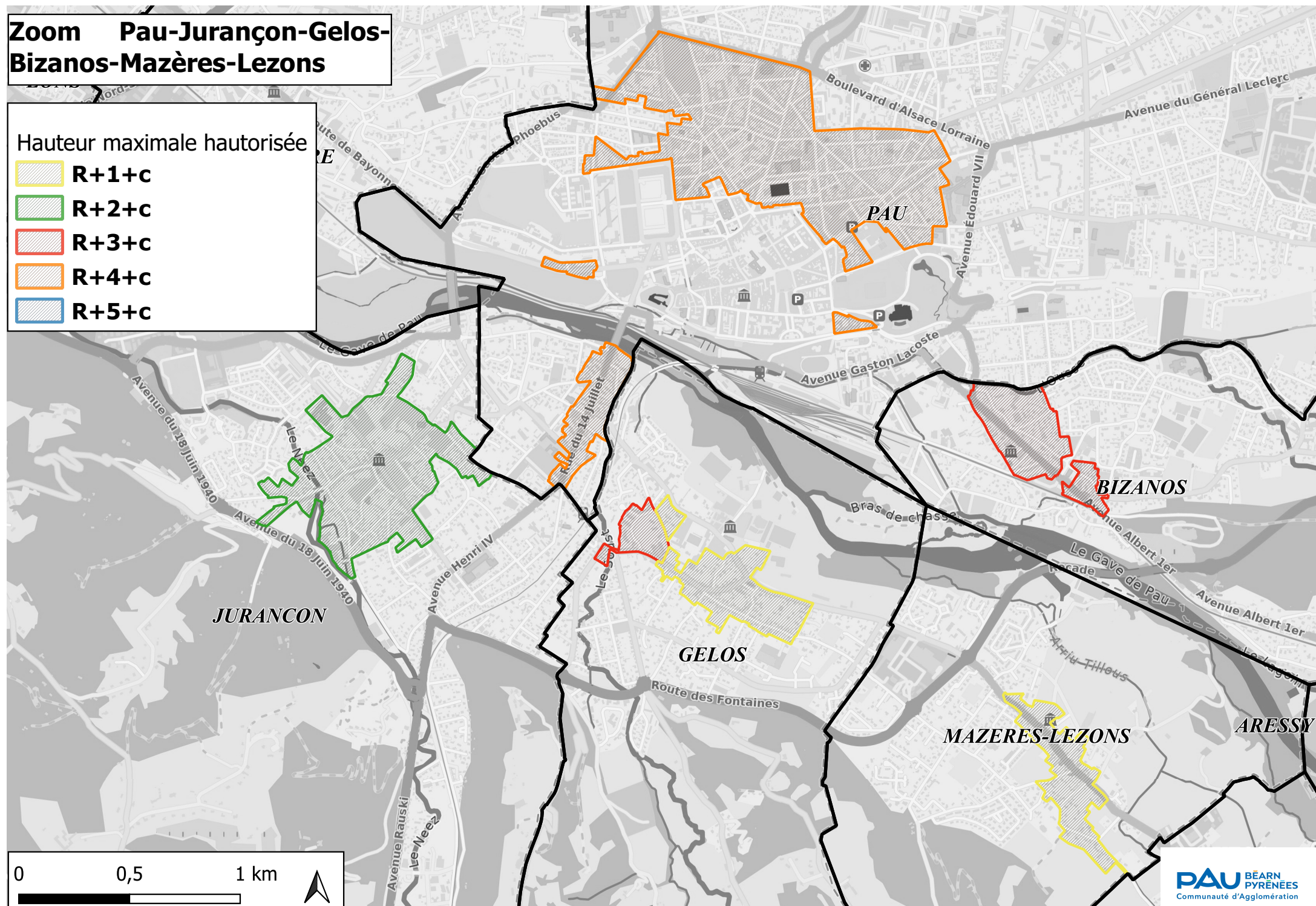
-  **R+1+c**
-  **R+2+c**
-  **R+3+c**
-  **R+4+c**
-  **R+5+c**



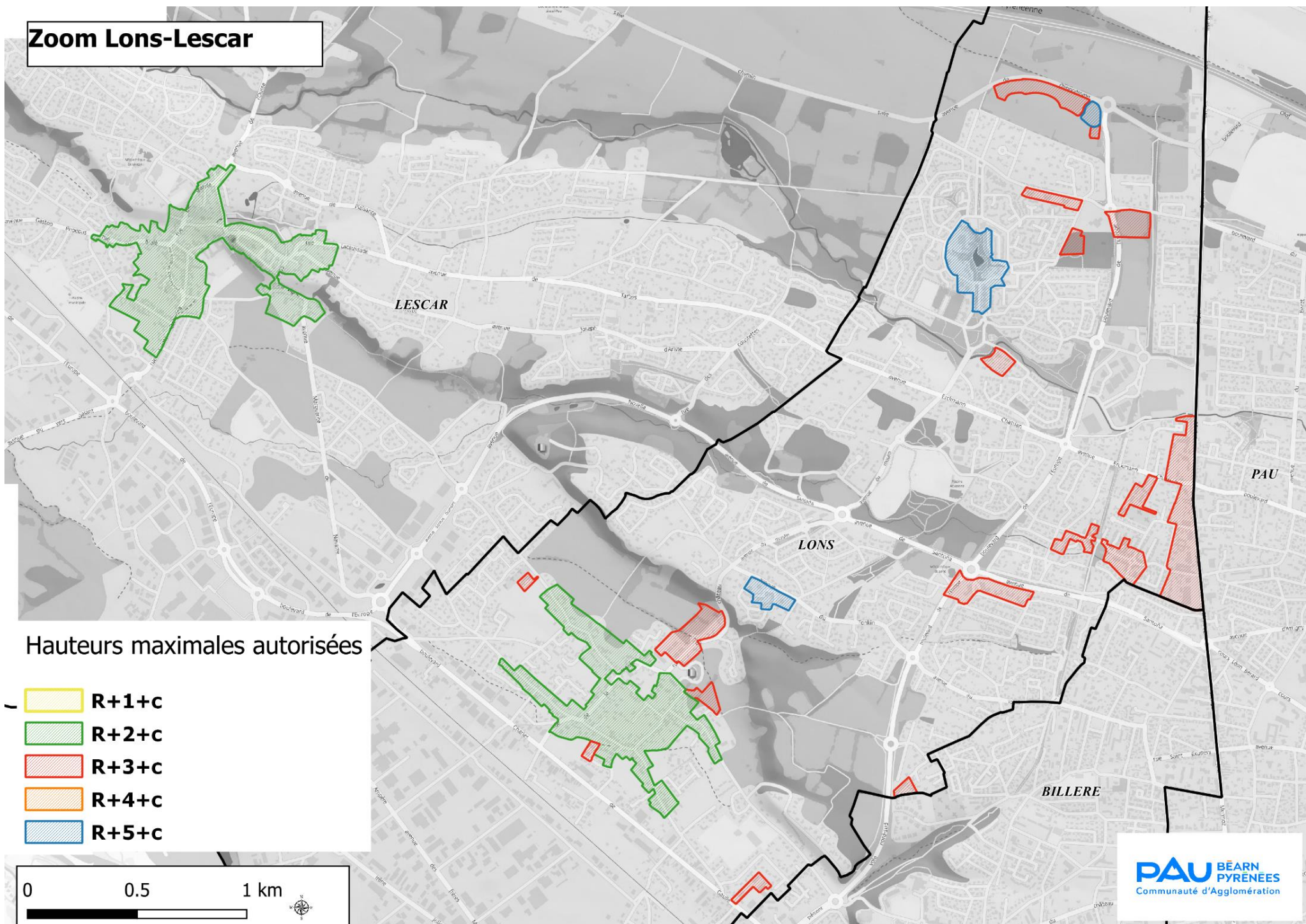
# Zoom Pau-Jurançon-Gelos-Bizanos-Mazères-Lezons

Hauteur maximale autorisée






-  R+1+c
-  R+2+c
-  R+3+c
-  R+4+c
-  R+5+c

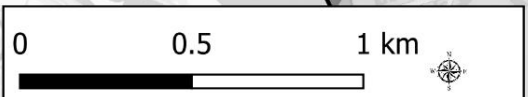


# Zoom Lons-Lescar

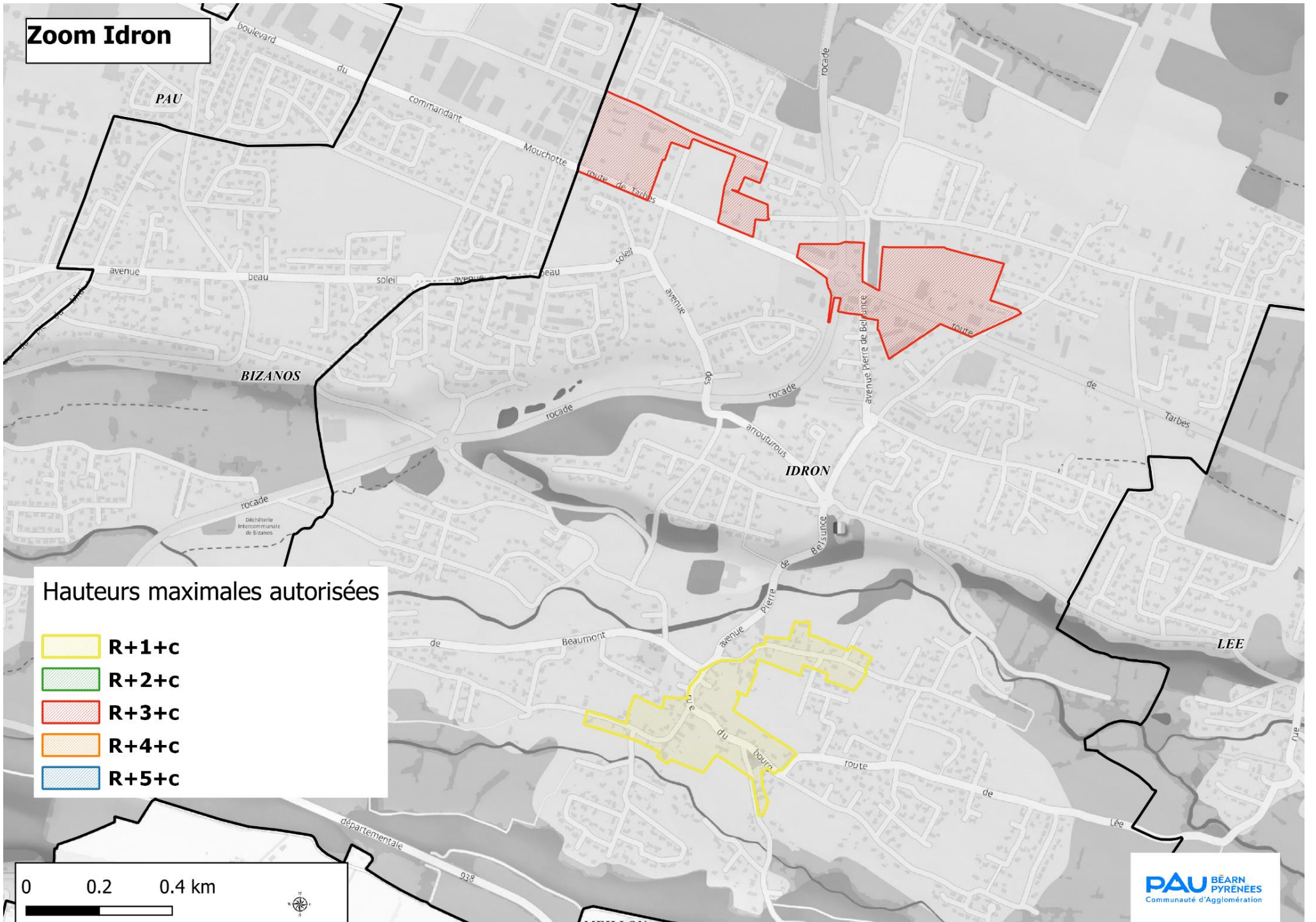


Hauteurs maximales autorisées

-  R+1+c
-  R+2+c
-  R+3+c
-  R+4+c
-  R+5+c



# Zoom Idron



# Zoom Gan

